

**OPÉRA DE MASSY
THÉÂTRE DE LONGJUMEAU**
· DIRECTION JACK-HENRI SOUMÈRE ·

[SAISON 2014 > 2015]
PROGRAMME D'ABONNEMENT



MODE D'EMPLOI

COMMENT S'ABONNER ?

- 1 Je découvre la programmation
- 2 Je choisis ma formule
- 3 Je complète le formulaire
- 4 J'envoie ma demande uniquement par courrier

LES AVANTAGES

- Réduction de 10% à 30% (hors Coupe-File, Liberté et Tonus)
- Les places sont non nominatives, vous pouvez en faire bénéficier une autre personne
- Vous pouvez régler en 3 fois sans frais ou 10 fois avec frais
- Avec la Carte Joker (page 2), ne perdez plus vos places d'abonnement
- Vous bénéficiez de tarifs préférentiels chez nos partenaires culturels
- Vous recevrez nos informations en priorité tout au long de l'année

OUVERTURE DE LA BILLETTERIE

Réservations individuelles pour toute la saison

OPÉRA DE MASSY

le 2 septembre pour les massicois, le 16 septembre pour tout le monde

THÉÂTRE DE LONGJUMEAU

le 2 septembre pour les longjumellois,

le 9 septembre pour les habitants de Ballainvilliers, Champlan, Linas et La Ville du Bois,

le 16 septembre pour tout le monde.

OPÉRA DE MASSY 1 PLACE DE FRANCE 91300 MASSY
01 60 13 13 13 • WWW.OPERA-MASSY.COM



THÉÂTRE DE LONGJUMEAU 20 AV. DU GÉNÉRAL DE GAULLE 91160 LONGJUMEAU
01 69 09 09 09 • WWW.THEATRE-LONGJUMEAU.COM



Extraits des conditions générales de vente

La programmation, dates et distributions sont données sous réserve de modifications éventuelles et d'erreurs typographiques / Les formules d'abonnement incluent 2€ de frais de traitement / En cas d'erreur de remplissage sur les tarifs, la correction sera réalisée automatiquement par nos services / L'achat d'un billet implique l'adhésion totale à la charte du spectateur disponible sur le site internet et en billetterie. Conformément à la loi "Informatique et Liberté" du 06 Janvier 1978, vous disposez d'un droit d'accès et de rectification des données vous concernant. Vous pourrez être amenés à être informés également de nos offres par mail, téléphone ou courrier. Si vous ne le souhaitez pas, il suffit de nous contacter.

SOMMAIRE

- Spectacles à l'Opéra de Massy
 - Spectacles au Théâtre de Longjumeau
 - Formules "Opéra de Massy"
 - > abonnement Prestige
 - > abonnement Lyrique
 - > abonnement Lyrique ♥
 - > abonnement Musique
 - > abonnement Danse
 - > abonnement Théâtre
 - > abonnement Matinée
 - > abonnement Duo
 - > abonnement Jeune
 - > abonnement Coupe-File
 - > abonnement Entre Amis
 - > Récitals / Variétés
 - Formules "Théâtre de Longjumeau"
 - > abonnement Privilège
 - > abonnement Théâtre
 - > abonnement Musique
 - > abonnement Danse
 - > abonnement Liberté
 - > abonnement Groupe
 - > Récitals / Variétés
 - Formules "Paris Sud"
 - > abonnement Théâtre Paris Sud
 - > abonnement Musique Paris Sud
 - > abonnement Danse Paris Sud
 - > abonnement Paris Sud Tonus
 - > Récitals / Variétés
 - Calendrier de la saison
- PAGES 4 À 13
PAGES 32 À 41
PAGES 15 À 29
page 17
page 18
page 19
page 20
page 21
page 22
page 23
page 24
page 25
page 26
page 28
page 29
PAGES 32 À 41
page 45
page 46
page 47
page 47
page 48
page 50
page 52
PAGES 55 À 62
page 57
page 58
page 59
page 60
page 62
PAGES 64-65

BESOIN D'AIDE ?

PAR TÉLÉPHONE OU SUR PLACE

du mardi au vendredi de 9h30 à 12h30 et de 14h à 18h30, le samedi de 9h30 à 12h30

Opéra de Massy : 01 60 13 13 13

Théâtre de Longjumeau : 01 69 09 09 09

Fermeture estivale du 29 juillet au 26 août inclus

LES CARTES JOKER

VOS PLACES REMBOURSÉES OU ÉCHANGÉES SANS FOURNIR DE JUSTIFICATIF



LA CARTE JOKER*

20€ par abonné et par salle

4 fois dans la saison, vous pouvez obtenir le remboursement ou une place pour un autre spectacle (si disponible).

Les billets doivent parvenir ou être déposés (boîte aux lettres) à la billetterie 5 jours avant la représentation.



LA CARTE JOKER PLUS*

50€ par abonné et par salle

(ou 80€ par abonné pour les deux salles)

4 fois dans la saison, vous pouvez obtenir le remboursement ou une place pour un autre spectacle (si disponible).

Les billets doivent parvenir ou être déposés (boîte aux lettres) à la billetterie la veille de la représentation au plus tard.

*Les cartes sont nominatives et la souscription se fait uniquement durant la période d'abonnement. Vous pourrez les utiliser dès le 16 septembre 2014 et elles ne concernent que les places d'abonnement.

RÈGLEMENT FRACTIONNÉ

EN 3 FOIS SANS FRAIS

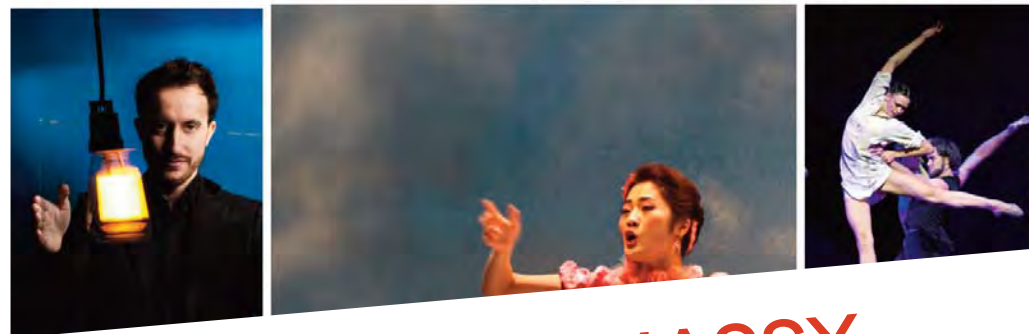
1^{er} règlement : 50% à la commande

2^e et 3^e règlement : 25% les deux mois suivants

EN 10 FOIS AVEC FRAIS : 10€ PAR ABBONNEMENT

1^{er} règlement : 10% à la commande

9 autres règlements : 10% les neuf mois suivants



OPÉRA DE MASSY

SAISON 14 > 15



LYRIQUE

OPÉRA DE MASSY

ROMÉO ET JULIETTE CHARLES GOUNOD

Paul-Émile Fourny a imaginé une scénographie simple et traditionnelle.

L'opéra de Gounod adoucit quelque peu la dureté de la tragédie de Shakespeare, en concentrant l'action sur les personnages principaux et la musique, qui, par l'éclat de ses harmonies et la pureté délicate de ses mélodies, amplifie le drame. L'Amour est universel et l'histoire toujours d'actualité.

Direction musicale **Cyril Diederich** - Mise en scène **Paul-Émile Fourny**
Orchestre national d'Île-de-France - Avec **Vannina Santoni Juliette Florian Laconi Roméo Patrick Boisseau Mercutio Eduarda Melo Stephano Christophe Fel Comte Capulet Cyrille Dubois Tybalt Bernard Imbert Gregorio Jean-Marie Delpas Duc de Vérone Olivier Dejean Comte Paris Anne Salvan Gertrude Jérôme Varnier Frère Laurent**



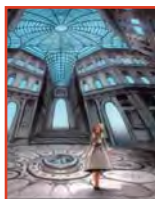
VEN. 7/11 À 20H
DIM. 9/11 À 16H

LES CAPRICES DE MARIANNE HENRI SAUGUET

Cet opéra créé en 1954 à Aix-en-Provence est, depuis, injustement oublié.

Avec une orchestration claire et colorée, à la française, qui fait varier très abruptement les atmosphères, Sauguet réussit à imposer un rythme dramaturgique. Associant 16 maisons d'opéra - dont Marseille, Avignon ou Toulouse -, réunissant de jeunes et talentueux chanteurs, cette nouvelle coproduction sera l'occasion de découvrir la mise en scène du jeune québécois Oriol Tomas.

Direction musicale **Gwenoléf Rufet** - Mise en scène **Oriol Tomas**
Orchestre de l'Opéra de Massy - Avec **Aurélien Fargues Marianne Julie-Robard Gendre Hermia Marc Scoffoni Octave Cyrille Dubois Coelio Thomas Dear Claudio Carl Ghazarossian Tibia Xin Wang Aubergiste Tiago Matos Chanteur de sérénade Jean-Vincent Blot Le Duègne**



VEN. 5/12 À 20H
DIM. 7/12 À 16H

LE VOYAGE DANS LA LUNE JACQUES OFFENBACH

Un petit bijou de la Belle Époque dans une mise en scène éclatante.

Dix ans après *De la Terre à la Lune*, de Jules Verne, Offenbach compose cette féerie comique : le prince Caprice, peu désireux de gouverner en ce monde, demande « la lune » à son père... qui finit par l'y envoyer. Ce *Voyage* nous offre un joli cocktail qui fait son effet grâce au jeu très animé des comédiens-chanteurs.

Direction musicale **Dominique Trottein** - Mise en scène **Olivier Desbordes**
Orchestre de l'Opéra de Massy - Avec **Marlène Massayag Prince Caprice Christophe Lacassagne Roi V'lan Jean-Claude Sarraogosse Roi Cosmos Magali Arnault Stanczak Princesse Fantasia Eric Vignau Microscope Hermine Huguenel Reine Popotte Jonathan Spicher Prince Quipasseparla...**



SAM. 10/01 À 20H
DIM. 11/01 À 16H

ARMIDA JOSEPH HAYDN

Ce magnifique opéra tout feu tout flamme montre un Haydn à redécouvrir.

Héritier du baroque et précurseur des drames romantiques, cet opéra de l'entre-deux mondes, au moment charnière de la bascule révolutionnaire, est aussi un opéra du monde de l'entre-deux, avec pour fond une guerre amoureuse, entre deux civilisations, deux systèmes de valeurs, deux sexes et/ou deux genres.

Direction musicale **Julien Chauvin** - Mise en scène **Mariame Clément**
Le Cercle de l'Harmonie - Avec **Chantal Santon Armida Dorothée Lorthois Zelmira Mark van Arsdale Rinaldo Laurent Deleuil Idreno Enguerrand de Hys Ubaldo Francisco Fernández-Rueda Clotaro**



VEN. 23/01 À 20H

DON PASQUALE GAETANO DONIZETTI

Un opera buffa mêlant comédie à la juste dose de psychologie et de sentiment.

Depuis sa création, *Don Pasquale* vole de triomphe en triomphe pour peu que l'on respecte le rythme imposé par l'histoire et la part de bel canto. Cet opéra, bénéficiant d'un excellent livret, simple et limpide, est sans conteste l'une des plus éblouissantes illustrations du genre bouffe au XIX^e siècle et nous offre une résonance contemporaine.

Direction musicale **Dominique Rouits** - Mise en scène **Andrea Cigni**
Orchestre de l'Opéra de Massy - Avec **Simone del Savio Don Pasquale Anna Sohn Norina Serguei Romanovski Ernesto Alex Martini Malatesta Jean Vendassi Le Notaire**



VEN. 13/02 À 20H
DIM. 15/02 À 16H

UN BALLO IN MASCHERA GIUSEPPE VERDI

Un Bal Masqué est l'un des ouvrages les plus touchants de Verdi.

Cet ouvrage est un pur bonheur par son écriture musicale brillante et le charme particulier de son climat à la fois festif et tragique. Habités d'un amour réciproque aussi intense qu'impossible, Riccardo et Amélia renoncent à leur idylle. Un opéra empreint de passions qui demande de grandes voix et de grands musiciens.

Direction musicale **Dominique Rouits** - Mise en scène **NN**
Orchestre de l'Opéra de Massy - Distribution en cours

Avec l'équipe de production de *La Traviata*, triomphe de la saison 2013/2014



SAM. 21/03 À 20H
DIM. 22/03 À 16H
MAR. 24/03 À 20H

PORGY AND BESS GEORGE GERSHWIN

Cet opéra vibre de toutes les émotions d'un peuple partagé.

Servie par la troupe superbe du New York Harlem Theatre, cet opéra si proche de la comédie-musicale raconte l'histoire de Porgy qui tente de sauver Bess des griffes de son mari et d'un dealer. Après son triomphe sur notre scène en 2007, cette production acclamée dans le monde entier revient pour notre plus grand plaisir pour interpréter notamment l'éternel *Summertime*.

Direction musicale **William Barkhymer** - Mise en scène **Baayork Lee**
Par les solistes, chœurs et l'Orchestre du **New York Harlem Theatre**



SAM. 28/03 À 20H
DIM. 29/03 À 16H

CABARET JOHN KANDER [COMÉDIE-MUSICALE DE BROADWAY]

Le célèbre musical dans une nouvelle version, « bienvenue au Kit Kat Club ».

Au Kit Kat Klub, la boîte de nuit berlinoise où se situe l'essentiel de l'histoire, les spectateurs sont accueillis avec la certitude qu'à la fin du spectacle ils auront oublié tous leurs soucis, quels qu'ils soient. Sur scène, la distribution est emmenée par China Moses, fille de Dee Dee Bridgewater, et Nicole Croisille.

Direction musicale **Dominique Trottein** - Mise en scène **Olivier Desbordes**
Avec **China Moses Sally Bowles Nicole Croisille Frau Schneider Sameul Theis Clifford Bradshaw Eric Perez Maître de cérémonie Patrick Zimmerman Herr Schultz Pauline Moulène Fraulein Kost Clément Chébli Ernst Ludwig**



SAM. 11/04 À 20H
DIM. 12/04 À 16H

LYRIQUE SUITE

LE DUPLICATEUR THIERRY MACHUEL [CRÉATION]

Opéra-comique choral avec la **Compagnie Chœur en Scène**.

Le Duplicateur est un texte qui parle de la privatisation du vivant par les grandes multinationales. Ici, une entreprise tentaculaire nommée « Mon Santon » s'est octroyée le monopole du clonage. Chaque personne, si elle vient à mourir, est immédiatement dupliquée... à condition, bien sûr, de payer pour ce service.

Direction musicale **Emmanuèle Dubost** - Mise en scène **Guy-Pierre Couleau**
 Accordéon **Elodie Soulard** - Contrebasse **Arnault Cuisinier** - Guitare électrique **Eric Danie**
 Avec **Marie-Claude Bottius**, **Natalie Malikova**, **Raphaëlle Raimon**, **Pascale Salmon**, **Anne-Charlotte Beligné**, **Tatiana Mironov**, **Carla Catalao**, **Lionel Gontier**, **Philippe Marchiset**, **Eric Guillemard**, **Nicolas Lefebvre**, **Milan Faure**, **Thibault Daquin**
DANS LE CADRE DES INSOLITES 2015, organisé par la ville de Massy



MAR. 19/05 À 20H

RÉCITAL

OPÉRA DE MASSY

FELICITY LOTT / ISABELLE MORETTI

Un duo exquis et complice, grâce à l'alliage de la voix et de la harpe.

Du baroque au "Frou-Frou" d'Henri Chatau, c'est une succession de perles que les deux interprètes enfilent avec une indicible délicatesse. Dame Felicity Lott est non seulement dépositaire d'une tradition lyrique immense mais aussi la meilleure ambassadrice de la mélodie française. Isabelle Moretti est l'une des figures les plus séduisantes de la harpe actuelle.

Soprano **Dame Felicity Lott** - Harpe **Isabelle Moretti**

Programme airs de **Jean-Paul Egide Martini**, **Gabriel Fauré**, **Claude Debussy**, **Gioacchino Rossini**, **Gaetano Donizetti**, **André Messager**...



JEU. 18/12 À 20H

BACH ET L'ITALIE DAMIEN GUILLON / LE BANQUET CÉLESTE

Le contre-ténor **Damien Guillon** et son ensemble pour un programme baroque.

Entourées de deux violons (alto et cello), d'une contrebasse, d'un théorbe, d'un clavecin et d'un orgue, la voix au timbre et à la souplesse irréprochables de **Damien Guillon** et celle, aigüe, claire et agile de **Camille Poul** n'en résonnent que de manière plus sensible.

Contre-ténor **Damien Guillon** - Soprano **Camille Poul** - Ensemble **Le Banquet Céleste**

Programme **Pergolesi** *Salve Regina* pour soprano / **Vivaldi** *Nisi Dominus* pour alto / **Bach** *Psaume 51 BWV1083*



SAM. 14/03 À 20H

NATALIE DESSAY / PHILIPPE CASSARD

Ce récital de mélodies françaises et allemandes est un événement.

L'occasion est unique d'écouter **Natalie Dessay** dans l'intimité du lied et de la mélodie, où son souci du mot porte les textes qu'elle interprète jusqu'à l'incandescence. Mieux qu'un accompagnateur, **Philippe Cassard** est son alter ego pianistique.

Soprano **Natalie Dessay** - Piano **Philippe Cassard**

Programme airs de **Clara Schumann**, **Johannes Brahms**, **Henri Duparc**, **Richard Strauss**, **Gabriel Fauré**, **Francis Poulenc** et **Claude Debussy**



MER. 1/04 À 20H

I ♥
LE CLASSIQUE

LES PLUS GRANDS ARTISTES
 AU MEILLEUR PRIX
 À LA BOUTIQUE DE L'OPÉRA DE MASSY

www.boutiqueopera.fr

MUSIQUE CLASSIQUE

OPÉRA DE MASSY

LA MER 25 ANS DE L'ORCHESTRE DE L'OPÉRA DE MASSY

ORCHESTRE DE L'OPÉRA DE MASSY

direction Dominique Rouits, Dominique Spagnolo, Constantin Rouits

Feu d'artifice de musique française avec une œuvre originale *La Mer* de Debussy - et la création d'une pièce hommage -, associée à la fougue de Berlioz, la malice de Dukas, la cocasserie de Saint-Saëns.

Hector Berlioz Le Carnaval romain, op. 9

Paul Dukas L'Apprenti sorcier

Camille Saint-Saëns Danse Macabre, op. 40

Dominique Spagnolo Le Prélude à « La Mer »

Claude Debussy La Mer



SAM. 11/10 À 20H
DIM. 12/10 À 16H

LE TEMPS RETROUVÉ

ORCHESTRE DE L'OPÉRA DE MASSY

direction Dominique Rouits - Clarinette Marie-Cécile Courcier

Trois chefs-d'œuvres classiques : la Symphonie « L'Horloge » d'Haydn - pièce essentielle du classicisme viennois -, le plus célèbre concerto de Mozart et l'œuvre instrumentale majeure de Wagner.

Richard Wagner Siegfried - Idyll

Wolfgang Amadeus Mozart Concerto pour clarinette en la majeur K.622

Joseph Haydn Symphonie n° 101 en ré majeur, « L'Horloge »



VEN. 14/11 À 20H

L'AMOUR SORCIER ET LES SUITES DE CARMEN

ORCHESTRE NATIONAL D'ÎLE-DE-FRANCE

direction Enrique Mazzola - Cantora Rocío Márquez - Gitano / Commentaires Nicolas Briçon

L'orchestre envoûté par la belle andalouse Rocío Márquez pour un concert hispanisant avec les deux suites de *Carmen*, composées par Bizet.

Manuel de Falla L'Amour Sorcier

Benjamin Britten Four sea interludes - extrait de Peter Grimes

Georges Bizet Carmen, suites 1 et 2



DIM. 25/01 À 16H

RÊVES D'HIVER

ORCHESTRE DE L'OPÉRA DE MASSY en formation orchestre-école

direction Constantin Rouits - Piano Tristan Pfaff

Le Concerto du « Chopin du nord » sublimé par le pianiste Tristan Pfaff à la technique prodigieuse et la *Symphonie n° 1* de Tchaïkovski.

Edvard Grieg Concerto pour piano en la mineur, op. 16

Piotr Ilitch Tchaïkovski Symphonie n° 1 en sol mineur, op. 13, « Rêves d'hiver »



DIM. 8/03
À 16H ET 19H

REQUIEM DE DURUFLÉ

ORCHESTRE NATIONAL D'ÎLE-DE-FRANCE

direction Enrique Mazzola - Mezzo-soprano Stéphanie D'Oustrac

Chœur Régional Vittoria d'Île-de-France

De l'ombre à la lumière, toute la puissance du *Requiem* de Duruflé sublimé par de superbes voix.

Wolfgang Amadeus Mozart Alma grande e nobil core

Wolfgang Amadeus Mozart Symphonie n° 40 en sol mineur

Maurice Duruflé Requiem, op. 9



VEN. 27/03 À 20H

DE LULLY À CAMPRA

LE CONCERT SPIRITUEL

direction Hervé Niquet - Soprano Chantal Santon - Haute-Contre François-Nicolas Geslot

Basse Geoffroy Buffière - Ténor NN - Chœur du Concert Spirituel

Une brillante sélection de pièces baroques françaises sur le thème de la guerre et de la paix, par l'équipe du *King Arthur* ovationné en 2013/2014.

Jean-Baptiste Lully « Motets pour le temps de guerre »

Quare Fremuerunt, O Lachrimae, Plaude Laetare gallia

Jean-Joseph Mouret Fanfare pour trompettes et timbales

Jean-François Dandrieu Les caractères de la guerre

André Campra Te deum



MAR. 14/04 À 20H

PETITE MESSE SOLENNELLE

ENSEMBLE VOCAL AEDES

direction Mathieu Romano - Piano Jean-Claude Penneret - Accordéon Elodie Soulard

Soprano Elodie Fonnard - Mezzo Isabelle Druet - Ténor Mathias Vidal - Baryton Alain Buet

Une programme consacré à Rossini avec des mélodies extraites de ses *Péchés de vieillesse* et son joyau de la musique sacrée.

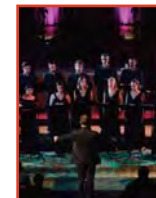
Giacchino Rossini

Petite Messe solennelle

O Salutaris Hostia

Cantemus domino

Ave Maria



MAR. 12/05 À 20H

MESSA DI GLORIA

ORCHESTRE DE L'OPÉRA DE MASSY

direction Dominique Rouits - Solistes NN

Chœurs L'Atelier de Massy, Sans Frontières, Elisabeth Brasseur, du Taillis

Grande musique pour chœurs et orchestre.

Giacomo Puccini

Capriccio Sinfonico

Messa di gloria pour chœur, orchestre et solistes



SAM. 30/05 À 20H

DANSE

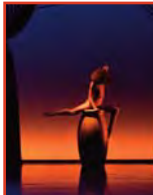
OPÉRA DE MASSY

LES NUITS BALLET PRELJOCAJ

Un conte flamboyant et sensuel librement inspiré des *Mille et une nuits*.

Sans Shéhérazade et ses héroïnes féminines, les *Mille et une nuits* n'existeraient pas. De leurs aventures, Angelin Preljocaj extrait les notes les plus sensuelles, pour une rêverie flamboyante. Il en livre une lecture totalement éclairée, magnifiée par une esthétique absolument impressionnante où l'espace se découpe géométriquement au gré des mouvements.

Chorégraphie Angelin Preljocaj - Musique Natacha Atlas, Samy Bishai, 79D
Avec les 18 danseurs du Ballet Preljocaj



DIM. 23/11 À 16H

RODIN ET SON ÉTERNELLE IDOLE

EIFMAN BALLET DE SAINT-PÉTERSBOURG

Boris Eifman présente un nouveau ballet dédié à la vie et à l'œuvre du sculpteur Auguste Rodin et à sa relation passionnée avec Camille Claudel.

Grâce à un choix musical exceptionnel qui se révèle être un hommage à la musique française et à un esthétisme hors-pair révélé par les talentueux danseurs, ce ballet nous raconte de grandes histoires d'amour. Ce ballet est considéré comme l'un des meilleurs du XXI^e siècle par la critique.

Chorégraphie Boris Eifman - Musique Ravel, Debussy, Massenet, Saint-Saëns
Avec les danseurs du Eifman Ballet de Saint-Petersbourg



SAM. 13/12 À 20H
DIM. 14/12 À 16H

ROMÉO ET JULIETTE COMPAGNIE JULIEN LESTEL

Sur la musique de Prokofiev, le chorégraphe révèle sa version de la mythique histoire d'amour, passionnée et tragique.

Cette nouvelle version chorégraphique met en scène les personnages principaux de la célèbre pièce de William Shakespeare afin de leur donner davantage de relief et de profondeur. La gestuelle fluide, charnelle et puissante évolue dans un espace scénique moderne et visuel. Une danse accessible à tous, destinée à émouvoir un public néophyte ou averti.

Chorégraphie Julien Lestel - Musique Sergueï Prokofiev
Avec les 11 danseurs de la Compagnie Julien Lestel et 1 comédien
Compagnie en résidence à l'Opéra de Massy



JEU. 15/01 À 20H

CASSE-NOISETTE YACOBSON BALLET - ST-PÉTERSBOURG

La mise en scène de ce *Casse-Noisette* est encensée par les critiques qui la qualifient comme étant « spectaculaire, créative, novatrice et élégante ».

La version proposée par Yacobson Ballet est un ballet dans le respect des traditions. En jouant sur des effets de transparence et en mettant en place une série de petits miracles, les magnifiques danseurs - à la technique éblouissante - réussissent à retranscrire toute la magie et la féerie de cette œuvre.

Chorégraphie Vassili Vainonen d'après Marius Petipa - Musique Piotr Ilitch Tchaïkovski
Avec les danseurs du Yacobson Ballet - Saint-Petersbourg



JEU. 29/01 À 20H
VEN. 30/01 À 20H
SAM. 31/01 À 20H

MÉDIATION COMPAGNIE JULIEN LESTEL

Après son ballet *Puccini* créé en 2014, Julien Lestel offre une nouvelle fois la primeur de sa création au public massicois.

Son propos est d'emmener le spectateur vers une émotion suscitée par la gestuelle et de l'entraîner dans une dynamique où se côtoient puissance, sensualité et poésie mises en valeur par la technique virtuose des interprètes. Ce ballet parlera de la transmission d'une expérience, d'une manière d'être, d'un ressenti, en modifiant autrui sans le dépersonnaliser.

Chorégraphie Julien Lestel - Musique Philip Glass et Max Richter
Avec les danseurs de la Compagnie Julien Lestel et 1 comédien
Compagnie en résidence à l'Opéra de Massy



JEU. 5/03 À 20H
VEN. 6/03 À 20H

GRUPO CORPO PARABELO / TRIZ

Cette compagnie brésilienne mondialement célébrée nous propose deux œuvres décomplexées et joyeuses, puissantes et sensuelles.

Grupo Corpo est considéré actuellement comme la compagnie brésilienne la plus prestigieuse au monde. *Parabelo* est, selon les mots du chorégraphe, son œuvre « la plus brésilienne et la plus régionale ». *Triz*, dernière pièce créée par la compagnie, est inspirée par le mythe de l'épée de Damoclès.

Chorégraphie Rodrigo Pederneiras - Musique Tom Zé, Miguel Wisnik et Lenine
Avec les danseurs de la Compagnie Grupo Corpo



JEU. 16/04 À 20H



ROMÉO ET JULIETTE
COMPAGNIE JULIEN LESTEL
COMPAGNIE EN RÉSIDENCE

THÉÂTRE

OPÉRA DE MASSY

LA TEMPÊTE AVEC CLAUDE RICH ET DOMINIQUE PINON

Dans cette œuvre écrite à la fin de sa carrière, Shakespeare fait un grand usage du merveilleux.

Ce spectacle marque le retour à la scène de Claude Rich. Il est un magicien enchanteur et enchanté, malicieux, poétique, commandant les éléments déchaînés qui changeront le destin des hommes. Une œuvre étonnante qui sait mêler le dramatique et le burlesque, le fantastique et l'humain.

Pièce de William Shakespeare - Mise en scène Christophe Lidon
Avec Claude Rich, Dominique Pinon, Sarah Biasini et huit comédiens



DIM. 16/11 À 16H

LOVE LETTERS AVEC JEAN-PIERRE MARIELLE

Jean-Pierre Marielle et Agathe Natanson interprètent ce texte phare qui remporte toujours un succès énorme.

Tout au long de leur vie Melissa et Andy se sont aimés, par correspondance, sans jamais pouvoir être ensemble. Le destin, la vie, les rencontres les ont rapprochés puis éloignés. Leur relation épistolaire est à la fois drôle, tendre et d'une réalité bouleversante. Une lecture magnifiquement interprétée par les deux comédiens.

Pièce de A. R. Gurney - Mise en scène Benoît Lavigne
Avec Jean-Pierre Marielle et Agathe Natanson



SAM. 17/01 À 20H

NINA AVEC MATHILDE SEIGNER ET FRANÇOIS BERLÉAND

Une comédie drôle et émouvante dans laquelle Mathilde Seigner campe un personnage de femme fantasque, frondeuse et passionnée.

Nina est une comédie de boulevard qui sort des sentiers battus, c'est assez rare pour en profiter. Mathilde Seigner, amoureuse de l'amour, entraîne son mari, François Berléand, dans un irrésistible tourbillon. Une grande pièce d'André Roussin.

Pièce d'André Roussin - Mise en scène Bernard Murat
Avec Mathilde Seigner, François Berléand, François Vincentelli et Michaël Rozen



DIM. 15/03 À 16H

L'AVARE AVEC JACQUES WEBER

Jean-Louis Martinelli a choisi un Avare « énorme » tout à rebours de « L'avare » étiéqué de la tradition.

Molière vous prend par la main et nous plonge dans une intrigue nouée où le vice du pingre est tourné au ridicule. Harpagon est ici interprété par un grand du théâtre, Jacques Weber.

Pièce de Molière - Mise en scène Jean-Louis Martinelli
Avec Jacques Weber...



VEN. 3/04 À 20H

LA MORT DE TINTAGILES PAR DENIS PODALYDÈS

Denis Podalydès met en scène et en musique avec quatre comédiens, deux chanteuses et quatre musiciens ce texte écrit initialement pour marionnettes.

Après Le Bourgeois gentilhomme, Denis Podalydès retrouve le directeur musical Christophe Coin. Sur une île battue par les vents, un petit garçon, Tintagiles, et ses deux sœurs s'élèvent contre le pouvoir d'une reine tyrannique et cruelle. Une fable de la vie et de la mort.

Pièce de Maurice Maeterlinck - Mise en scène Denis Podalydès - Direction musicale Christophe Coin
Distribution en cours

Coproduction : Théâtre des Bouffes du Nord, Opéra de Massy, Le Trident Cherbourg, MCA d'Amiens



MAR. 5/05 À 20H
MER. 6/05 À 20H

-10%*

SUR VOTRE REPAS
SUR PRÉSENTATION
DE VOTRE BILLET
DU JOUR

* VALABLE SUR LA CARTE RESTAURANT

LES
TERRASSES
DE L'OPÉRA

RESTAURANT, BAR & LOUNGE

01 60 10 68 68

WWW.LESTERRASSESDELOPERA.COM

TARIFS ET CALENDRIER

OPÉRA DE MASSY

LE TARIF MASSICOIS

Ce tarif s'applique aux habitants de Massy dans la limite de deux abonnements par foyer, au-delà, appliquez le tarif normal. Merci de joindre un justificatif de domicile (ex : facture, chèque de règlement).

CALENDRIER D'ABONNEMENT

Envoyez votre demande d'abonnement au plus tôt !

Elles sont traitées dans l'ordre d'arrivée* selon le calendrier de traitement des abonnements entre mai et août.

Priorité aux habitants de Massy jusqu'au samedi 24 mai 2014.

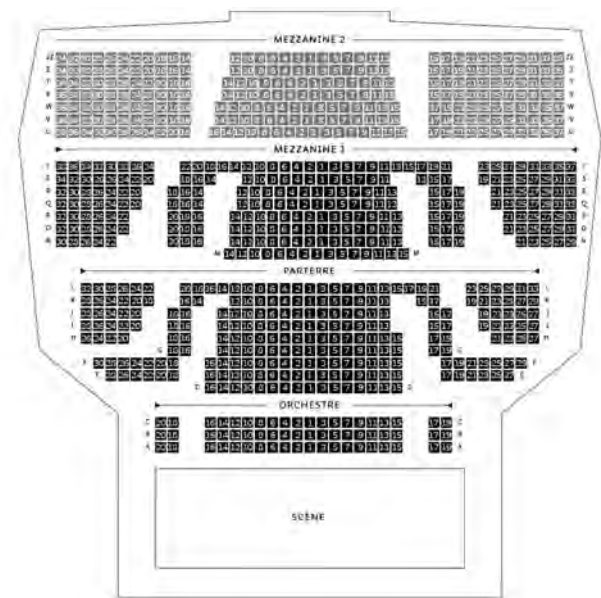
1- Les abonnés 2013/2014 qui se réabonnent à la même formule thématique en catégorie 1 (prestige, lyrique, lyrique ♡, musique danse et théâtre) et qui souhaitent conserver le même fauteuil doivent souscrire leur abonnement avant le samedi 24 mai 2014.

2 - Les nouveaux abonnés thématiques en catégorie 1 (prestige, lyrique, lyrique ♡, musique danse et théâtre) qui souhaitent bénéficier du même fauteuil doivent souscrire leur abonnement avant le samedi 31 mai 2014. Après cette date, vous ne pourrez plus bénéficier du même fauteuil.

3 - Traitement de toutes les formules d'abonnement

Clôture des abonnements le 23 août 2014. Devant le nombre important d'abonnés, les billets seront envoyés à partir de juillet.

LES CATÉGORIES TARIFAIRES



CATÉGORIE 2

MEZZANINE 2

CATÉGORIE 1

ORCHESTRE
PARTERRE
MEZZANINE 1

*le cachet de La Poste faisant foi

FORMULAIRE D'ABONNEMENT

OPÉRA DE MASSY À RENOYER UNIQUEMENT PAR CORRESPONDANCE

FORMULAIRE ET FEUILLETS COMPLÉTÉS À RENOYER À :

OPÉRA DE MASSY – SERVICE ABONNEMENT
1 PLACE DE FRANCE – 91300 MASSY

VOS COORDONNÉES

Si des abonnés ne résident pas à cette adresse, merci de noter sur papier libre leurs coordonnées afin de créer leur dossier d'abonnement et recevoir toutes nos informations

NOM

PRÉNOM

ADRESSE

CODE POSTAL

VILLE

TÉLÉPHONE FIXE

TÉLÉPHONE MOBILE

EMAIL

LES AUTRES ABONNÉS pour réaliser les cartes d'abonnés

NOM

PRÉNOM

NOM

PRÉNOM

NOM

PRÉNOM

INVADILITÉ

Afin de vous faciliter l'accès, merci de signaler votre handicap et de joindre une photocopie de votre carte d'invalidité.



BULLETIN DE COMMANDE

OPÉRA DE MASSY

TOTAL DE VOS ABONNEMENTS	€
RÉCITALS (HORS ABONNEMENT) <i>page 29</i>	€
CARTES JOKER <i>page 2</i> JOKER MASSY ____ x 20€	€
JOKER PLUS ____ x 50€	€
JOKER PLUS (Massy/Longjumeau) ____ x 80€	€
RÈGLEMENT EN 10 FOIS (10€ par abonnement)	€
TOTAL DE VOTRE COMMANDE	€

ABONNÉS 2013/2014, vous aviez un abonnement thématique avec le même fauteuil (en catégorie 1) et reconduisez la même formule.

Vous souhaitez changer votre placement, cochez cette case : ☐

VARIÉTÉS À LONGJUMEAU *page 29*

Paiement séparé par CB ou chèque à l'ordre du Théâtre de Longjumeau

€

MODE DE RÈGLEMENT

PAR CARTE BANCAIRE (tarif massicois, joindre un justificatif)

N° CARTE _____

DATE D'EXPIRATION ____ / ____ N° (3 derniers chiffres au verso) _____

SIGNATURE (indispensable)

PAR CHÈQUE (libellé à l'ordre de l'Opéra de Massy)

PAR CHÈQUES VACANCES OU CHÈQUES CADEAUX TIR-GROUPE

La somme complémentaire est à régler en CB ou chèque

PAIEMENT FRACTIONNÉ PAR CB OU CHÈQUE*

EN 3 FOIS SANS FRAIS ☐

1^{er} règlement : 50% à la commande

2^e et 3^e règlement : 25% les deux mois suivants

EN 10 FOIS AVEC FRAIS – 10€ par abonnement ☐

1^{er} règlement : 10% à la commande

9 autres règlements : 10% les neuf mois suivants

* merci d'envoyer tous les chèques datés du jour de votre commande

merci de
joindre les
feuilles
complétés

ABONNEMENT PRESTIGE 31 SPECTACLES

OPÉRA DE MASSY

TOUS LES SPECTACLES

LA MER, ORCH. DE L'OPÉRA DE MASSY
ROMÉO ET JULIETTE, GOUNOD
LE TEMPS RETROUVÉ, ORCH. DE L'OPÉRA DE MASSY
LA TEMPÊTE, AVEC CLAUDE RICH
LES NUITS, BALLET PRELJOCAJ
LES CAPRICES DE MARIANNE, SAUGUET
RODIN ET SON ÉTERNELLE IDOLE, EIFMAN BALLET
FELICITY LOTT ET ISABELLE MORETTI, VOIX ET HARPE
LE VOYAGE DANS LA LUNE, OFFENBACH
ROMÉO ET JULIETTE, COMPAGNIE JULIEN LESTEL
LOVE LETTERS, AVEC JEAN-PIERRE MARIELLE
ARMIDA, HAYDN
L'AMOUR SORCIER, ORCH. NAL D'ÎLE-DE-FRANCE
CASSE-NOISETTE, YACOBSON BALLET
DON PASQUALE, DONIZETTI
MÉDIATION, COMPAGNIE JULIEN LESTEL
RÊVES D'HIVER, ORCH. DE L'OPÉRA DE MASSY
BACH ET L'ITALIE, DAMIEN GUILLON
NINA, AVEC MATHILDE SIEGNER ET FRANÇOIS BERLÉAND
UN BALLO IN MASCHERA, VERDI
REQUIEM DE DURUFLÉ, ORCH. NAL D'ÎLE-DE-FRANCE
PORGY AND BESS, GERSHWIN
NATALIE DESSAY ET PHILIPPE CASSARD, MÉLODIES
L'AVARE, AVEC JACQUES WEBER
CABARET, KANDER
DE LULLY À CAMPRA, LE CONCERT SPIRITUEL
GRUPO CORPO, PARABELO / TRIZ
LA MORT DE TINTAGILES, PAR DENIS PODALYDÈS
PETITE MESSE SOLENNELLE, ENSEMBLE VOCAL AEDES
LE DUPLICATEUR, MACHUEL
MESSA DI GLORIA, ORCH. DE L'OPÉRA DE MASSY

11 OCTOBRE 20H
7 NOVEMBRE 20H
14 NOVEMBRE 20H
16 NOVEMBRE 16H
23 NOVEMBRE 16H
5 DÉCEMBRE 20H
13 DÉCEMBRE 20H
18 DÉCEMBRE 20H
11 JANVIER 16H
15 JANVIER 20H
17 JANVIER 20H
23 JANVIER 20H
25 JANVIER 16H
31 JANVIER 20H
15 FÉVRIER 16H
5 MARS 20H
8 MARS 19H
14 MARS 20H
15 MARS 16H
24 MARS 20H
27 MARS 20H
29 MARS 16H
1 AVRIL 20H
3 AVRIL 20H
11 AVRIL 20H
14 AVRIL 20H
16 AVRIL 20H
6 MAI 20H
12 MAI 20H
19 MAI 20H
30 MAI 20H

ABONNEMENT PRESTIGE

CATÉGORIE 1	QUANTITÉ	TOTAL
TARIF NORMAL	__ x 880,50 au lieu de 1305,50€	€
TARIF MASSICOIS*	__ x 660,50 au lieu de 957,50€	€
TOTAL DE L'ABONNEMENT		€

* Le tarif massicois s'applique aux habitants de Massy dans la limite de deux abonnements par foyer, au-delà, appliquez le tarif normal.

ABONNEMENT LYRIQUE 9 SPECTACLES

OPÉRA DE MASSY

TOUS LES OPÉRAS

ROMÉO ET JULIETTE, GOUNOD
 LES CAPRICES DE MARIANNE, SAUGUET
 LE VOYAGE DANS LA LUNE, OFFENBACH
 ARMIDA, HAYDN
 DON PASQUALE, DONIZETTI
 UN BALLO IN MASCHERA, VERDI
 PORGY AND BESS, GERSHWIN
 CABARET, KANDER
 LE DUPLICATEUR, MACHUEL

7 NOVEMBRE 20H
 5 DÉCEMBRE 20H
 11 JANVIER 16H
 23 JANVIER 20H
 15 FÉVRIER 16H
 24 MARS 20H
 29 MARS 16H
 11 AVRIL 20H
 19 MAI 20H

OPTION RÉCITALS (INCLUANT LES 3 SPECTACLES)

FELICITY LOTT ET ISABELLE MORETTI, VOIX ET HARPE 18 DÉCEMBRE 20H
 BACH ET L'ITALIE, DAMIEN GUILLON 14 MARS 20H
 NATALIE DESSAY ET PHILIPPE CASSARD, MÉLODIES 1 AVRIL 20H

AVEC VOTRE
 ABONNEMENT
 VOUS BÉNÉFICIEZ
 D'UN TARIF
 PRÉFÉRENTIEL
 POUR LES
 RÉCITALS

ABONNEMENT LYRIQUE

RÉCITALS CATÉGORIE 1

CATÉGORIE 1	QUANTITÉ	TOTAL	OPTION	QUANTITÉ	TOTAL
TARIF NORMAL	___ x 431 au lieu de 513,50€	_____ €	TARIF NORMAL	___ x 90,50 au lieu de 108,50€	_____ €
TARIF MASSICOIS*	___ x 316 au lieu de 375€	_____ €	TARIF MASSICOIS*	___ x 66 au lieu de 78€	_____ €

Si l'un des spectacles n'est plus disponible

en Catégorie 1, souhaitez-vous être placé
 en Catégorie 2 ? OUI ☐ NON* ☐ TOTAL DE L'ABONNEMENT + RÉCITALS _____ €

Le tarif étant inférieur, nous ajusterons automatiquement le montant (paiement par CB recommandé).

*Dans l'impossibilité de vous placer en Catégorie 1, l'abonnement vous sera retourné sans préavis.

ABONNEMENT LYRIQUE

RÉCITALS CATÉGORIE 2

CATÉGORIE 2	QUANTITÉ	TOTAL	OPTION	QUANTITÉ	TOTAL
TARIF NORMAL	___ x 382 au lieu de 464€	_____ €	TARIF NORMAL	___ x 77,50 au lieu de 93,50€	_____ €
TARIF MASSICOIS*	___ x 286 au lieu de 349€	_____ €	TARIF MASSICOIS*	___ x 57,50 au lieu de 70€	_____ €

TOTAL DE L'ABONNEMENT + RÉCITALS _____ €

*Le tarif massicois s'applique aux habitants de Massy dans la limite de deux abonnements ou récitals par foyer, au-delà, appliquez le tarif normal.

ABONNEMENT LYRIQUE 4 SPECTACLES

OPÉRA DE MASSY

SÉLECTION D'OPÉRAS

ROMÉO ET JULIETTE, GOUNOD
 LES CAPRICES DE MARIANNE, SAUGUET
 LE VOYAGE DANS LA LUNE, OFFENBACH
 DON PASQUALE, DONIZETTI

9 NOVEMBRE 16H
 7 DÉCEMBRE 16H
 10 JANVIER 20H
 13 FÉVRIER 20H

OPTION RÉCITALS (INCLUANT LES 3 SPECTACLES)

FELICITY LOTT ET ISABELLE MORETTI, VOIX ET HARPE 18 DÉCEMBRE 20H
 BACH ET L'ITALIE, DAMIEN GUILLON 14 MARS 20H
 NATALIE DESSAY ET PHILIPPE CASSARD, MÉLODIES 1 AVRIL 20H

AVEC VOTRE
 ABONNEMENT
 VOUS BÉNÉFICIEZ
 D'UN TARIF
 PRÉFÉRENTIEL
 POUR LES
 RÉCITALS

ABONNEMENT LYRIQUE

RÉCITALS CATÉGORIE 1

CATÉGORIE 1	QUANTITÉ	TOTAL	OPTION	QUANTITÉ	TOTAL
TARIF NORMAL	___ x 259,50 au lieu de 299€	_____ €	TARIF NORMAL	___ x 90,50 au lieu de 108,50€	_____ €
TARIF MASSICOIS*	___ x 192 au lieu de 222€	_____ €	TARIF MASSICOIS*	___ x 66 au lieu de 78€	_____ €

Si l'un des spectacles n'est plus disponible

en Catégorie 1, souhaitez-vous être placé
 en Catégorie 2 ? OUI ☐ NON* ☐ TOTAL DE L'ABONNEMENT + RÉCITALS _____ €

Le tarif étant inférieur, nous ajusterons automatiquement le montant (paiement par CB recommandé).

*Dans l'impossibilité de vous placer en Catégorie 1, l'abonnement vous sera retourné sans préavis

ABONNEMENT LYRIQUE

RÉCITALS CATÉGORIE 2

CATÉGORIE 2	QUANTITÉ	TOTAL	OPTION	QUANTITÉ	TOTAL
TARIF NORMAL	___ x 234 au lieu de 273,50€	_____ €	TARIF NORMAL	___ x 77,50 au lieu de 93,50€	_____ €
TARIF MASSICOIS*	___ x 176,50 au lieu de 207€	_____ €	TARIF MASSICOIS*	___ x 57,50 au lieu de 70€	_____ €

TOTAL DE L'ABONNEMENT + RÉCITALS _____ €

*Le tarif massicois s'applique aux habitants de Massy dans la limite de deux abonnements ou récitals par foyer, au-delà, appliquez le tarif normal.

ABONNEMENT MUSIQUE 8 CONCERTS

OPÉRA DE MASSY

LA MER, ORCH. DE L'OPÉRA DE MASSY
 LE TEMPS RETROUVÉ, ORCH. DE L'OPÉRA DE MASSY
 L'AMOUR SORCIER, ORCH. NAL D'ÎLE-DE-FRANCE
 RÊVES D'HIVER, ORCH. DE L'OPÉRA DE MASSY
 REQUIEM DE DURUFLÉ, ORCH. NAL D'ÎLE-DE-FRANCE
 DE LULLY À CAMPRA, LE CONCERT SPIRITUEL
 PETITE MESSE SOLENNELLE, ENSEMBLE VOCAL AEDES
 MESSA DI GLORIA, ORCH. DE L'OPÉRA DE MASSY

11 OCTOBRE 20H
 14 NOVEMBRE 20H
 25 JANVIER 16H
 8 MARS 19H
 27 MARS 20H
 14 AVRIL 20H
 12 MAI 20H
 30 MAI 20H

OPTION RÉCITALS (INCLUANT LES 3 SPECTACLES)

FELICITY LOTT ET ISABELLE MORETTI, VOIX ET HARPE
 BACH ET L'ITALIE, DAMIEN GUILLON
 NATALIE DESSAY ET PHILIPPE CASSARD, MÉLODIES

18 DÉCEMBRE 20H
 14 MARS 20H
 1 AVRIL 20H

AVEC VOTRE
 ABONNEMENT
 VOUS BÉNÉFICIEZ
 D'UN TARIF
 PRÉFÉRENTIEL
 POUR LES
 RÉCITALS

ABONNEMENT MUSIQUE

RÉCITALS CATÉGORIE 1

CATÉGORIE 1	QUANTITÉ	TOTAL	OPTION	QUANTITÉ	TOTAL
TARIF NORMAL	___ x 194 au lieu de 212€	_____ €	TARIF NORMAL	___ x 90,50 au lieu de 108,50€	_____ €
TARIF MASSICOIS*	___ x 146 au lieu de 156€	_____ €	TARIF MASSICOIS*	___ x 66 au lieu de 78€	_____ €

Si l'un des spectacles n'est plus disponible
 en Catégorie 1, souhaitez-vous être placé
 en Catégorie 2 ? OUI ☐ NON* ☐

Le tarif étant inférieur, nous ajusterons automatiquement le montant (paiement par CB recommandé).

*Dans l'impossibilité de vous placer en Catégorie 1, l'abonnement vous sera retourné sans préavis

TOTAL DE L'ABONNEMENT + RÉCITALS _____ €

ABONNEMENT MUSIQUE

RÉCITALS CATÉGORIE 2

CATÉGORIE 2	QUANTITÉ	TOTAL	OPTION	QUANTITÉ	TOTAL
TARIF NORMAL	___ x 150 au lieu de 168€	_____ €	TARIF NORMAL	___ x 77,50 au lieu de 93,50€	_____ €
TARIF MASSICOIS*	___ x 110 au lieu de 128€	_____ €	TARIF MASSICOIS*	___ x 57,50 au lieu de 70€	_____ €

TOTAL DE L'ABONNEMENT + RÉCITALS _____ €

*Le tarif massicois s'applique aux habitants de Massy dans la limite de deux abonnements ou récitals par foyer, au-delà, appliquez le tarif normal.

ABONNEMENT DANSE 6 BALLETS

OPÉRA DE MASSY

LES NUITS, BALLET PRELJOCAJ
 RODIN ET SON ÉTERNELLE IDOLE, EIFMAN BALLET
 ROMÉO ET JULIETTE, COMPAGNIE JULIEN LESTEL
 CASSE-NOISETTE, YACOBSON BALLET
 MÉDIATION, COMPAGNIE JULIEN LESTEL
 GRUPO CORPO, PARABELO / TRIZ

23 NOVEMBRE 16H
 13 DÉCEMBRE 20H
 15 JANVIER 20H
 31 JANVIER 20H
 5 MARS 20H
 16 AVRIL 20H

ABONNEMENT DANSE

CATÉGORIE 1	QUANTITÉ	TOTAL	CATÉGORIE 2	QUANTITÉ	TOTAL
TARIF NORMAL	___ x 190 au lieu de 224€	_____ €	TARIF NORMAL	___ x 157 au lieu de 190€	_____ €
TARIF MASSICOIS*	___ x 145 au lieu de 166€	_____ €	TARIF MASSICOIS*	___ x 117 au lieu de 144€	_____ €

Si l'un des spectacles n'est plus disponible
 en Catégorie 1, souhaitez-vous être placé
 en Catégorie 2 ? OUI ☐ NON* ☐

Le tarif étant inférieur, nous ajusterons automatiquement le montant (paiement par CB recommandé).

*Dans l'impossibilité de vous placer en Catégorie 1, l'abonnement vous sera retourné sans préavis

TOTAL DE L'ABONNEMENT _____ €

*Le tarif massicois s'applique aux habitants de Massy dans la limite de deux abonnements par foyer, au-delà, appliquez le tarif normal.

ABONNEMENT THÉÂTRE 5 PIÈCES

OPÉRA DE MASSY

LA TEMPÊTE, AVEC CLAUDE RICH
 LOVE LETTERS, AVEC JEAN-PIERRE MARIELLE
 NINA, AVEC MATHILDE SIEGNER ET FRANÇOIS BERLÉAND
 L'AVARE, AVEC JACQUES WEBER
 LA MORT DE TINTAGILES, PAR DENIS PODALYDÈS

16 NOVEMBRE 16H
 17 JANVIER 20H
 15 MARS 16H
 3 AVRIL 20H
 6 MAI 20H

ABONNEMENT THÉÂTRE

CATÉGORIE 1	QUANTITÉ	TOTAL	CATÉGORIE 2	QUANTITÉ	TOTAL
TARIF NORMAL	___ x 232 au lieu de 247,50€	_____ €	TARIF NORMAL	___ x 197 au lieu de 215€	_____ €
TARIF MASSICOIS*	___ x 174,50 au lieu de 182,50€	_____ €	TARIF MASSICOIS*	___ x 147 au lieu de 160€	_____ €

Si l'un des spectacles n'est plus disponible
 en Catégorie 1, souhaitez-vous être placé
 en Catégorie 2 ? OUI ☐ NON* ☐

Le tarif étant inférieur, nous ajusterons automatiquement le montant (paiement par CB recommandé).

*Dans l'impossibilité de vous placer en Catégorie 1, l'abonnement vous sera retourné sans préavis

TOTAL DE L'ABONNEMENT _____ €

*Le tarif massicois s'applique aux habitants de Massy dans la limite de deux abonnements par foyer, au-delà, appliquez le tarif normal.

ABONNEMENT MATINÉE 1 7 SPECTACLES

OPÉRA DE MASSY

LE DIMANCHE À L'OPÉRA

LA MER, ORCHESTRE DE L'OPÉRA DE MASSY MUSIQUE
 ROMÉO ET JULIETTE, GOUNOD LYRIQUE
 LES NUITS, BALLET PRELJOCAJ DANSE
 LES CAPRICES DE MARIANNE, SAUGUET LYRIQUE
 L'AMOUR SORCIER, ORCH. NAL D'ÎLE-DE-FRANCE MUSIQUE
 NINA, AVEC M. SEIGNER ET F. BERLÉAND THÉÂTRE
 PORGY AND BESS, GERSHWIN LYRIQUE

12 OCTOBRE 16H
 9 NOVEMBRE 16H
 23 NOVEMBRE 16H
 7 DÉCEMBRE 16H
 25 JANVIER 16H
 15 MARS 16H
 29 MARS 16H

ABONNEMENT MATINÉE 1

CATÉGORIE 1	QUANTITÉ	TOTAL	CATÉGORIE 2	QUANTITÉ	TOTAL
TARIF NORMAL	___ x 317 au lieu de 361€	_____ €	TARIF NORMAL	___ x 274,50 au lieu de 319€	_____ €
TARIF MASSICOIS*	___ x 236 au lieu de 269€	_____ €	TARIF MASSICOIS*	___ x 205,50 au lieu de 241€	_____ €

Si l'un des spectacles n'est plus disponible en Cat. 1, souhaitez-vous être placé en Cat. 2 ? TOTAL DE L'ABONNEMENT _____ €

OUI ☐ NON** ☐ Le tarif étant inférieur, nous ajusterons automatiquement le montant (paiement par CB recommandé).

**Dans l'impossibilité de vous placer en Catégorie 1, l'abonnement vous sera retourné sans préavis

ABONNEMENT MATINÉE 2 7 SPECTACLES

OPÉRA DE MASSY

LE DIMANCHE À L'OPÉRA

LA TEMPÊTE, AVEC CLAUDE RICH THÉÂTRE
 RODIN ET SON ÉTERNELLE IDOLE, EIFMAN BALLET DANSE
 LE VOYAGE DANS LA LUNE, OFFENBACH LYRIQUE
 DON PASQUALE, DONIZETTI LYRIQUE
 RÊVES D'HIVER, ORCH. DE L'OPÉRA DE MASSY MUSIQUE
 UN BALLO IN MASCHERA, VERDI LYRIQUE
 CABARET, KANDER LYRIQUE

16 NOVEMBRE 16H
 14 DÉCEMBRE 16H
 11 JANVIER 16H
 15 FÉVRIER 16H
 8 MARS 16H
 22 MARS 16H
 12 AVRIL 16H

ABONNEMENT MATINÉE 2

CATÉGORIE 1	QUANTITÉ	TOTAL	CATÉGORIE 2	QUANTITÉ	TOTAL
TARIF NORMAL	___ x 304 au lieu de 358,50€	_____ €	TARIF NORMAL	___ x 271 au lieu de 320€	_____ €
TARIF MASSICOIS*	___ x 223,50 au lieu de 261€	_____ €	TARIF MASSICOIS*	___ x 198 au lieu de 240€	_____ €

Si l'un des spectacles n'est plus disponible en Cat. 1, souhaitez-vous être placé en Cat. 2 ? TOTAL DE L'ABONNEMENT _____ €

OUI ☐ NON** ☐ Le tarif étant inférieur, nous ajusterons automatiquement le montant (paiement par CB recommandé).

**Dans l'impossibilité de vous placer en Catégorie 1, l'abonnement vous sera retourné sans préavis

ABONNEMENT DUO 6 SPECTACLES

OPÉRA DE MASSY

POUR DEUX PERSONNES

Un seul spectacle à choisir par série. Le tarif inclut les deux places.

Pensez à mettre des dates ou spectacles de repli en numérotant par ordre de préférence.

	CHOIX	DATE 1	DATE 2
SÉRIE 1 – UN AU CHOIX (REPLI, NUMÉROTEZ PAR ORDRE DE PRÉFÉRENCE)			
ROMÉO ET JULIETTE, 7 ou 9/11	--	--/---	--/---
LES CAPRICES DE MARIANNE, 5 ou 7/12	--	--/---	--/---
DON PASQUALE, 13 ou 15/02	--	--/---	--/---
SÉRIE 2 – UN AU CHOIX (REPLI, NUMÉROTEZ PAR ORDRE DE PRÉFÉRENCE)			
LE VOYAGE DANS LA LUNE, 10 ou 11/01	--	--/---	--/---
UN BALLO IN MASCHERA, 21, 22 ou 24/03	--	--/---	--/---
PORGY AND BESS, 28 ou 29/03	--	--/---	--/---
CABARET, 11 ou 12/04	--	--/---	--/---
SÉRIE 3 – UN AU CHOIX (REPLI, NUMÉROTEZ PAR ORDRE DE PRÉFÉRENCE)			
LA MER, 11/10 ou 12/10	--	--/---	--/---
LE TEMPS RETROUVÉ, 14/11	--	14/11	
L'AMOUR SORCIER, 25/01	--	25/01	
RÊVES D'HIVER, 8/03 : 16H <input type="checkbox"/> 19H <input type="checkbox"/> (cochez l'horaire)	--	08/03	
REQUIEM DE DURUFLÉ, 27/03	--	27/03	
DE LULLY À CAMPRA, 14/04	--	11/03	
PETITE MESSE SOLENNELLE, 12/05	--	12/05	
MESSA DI GLORIA, 30/05	--	30/05	
SÉRIE 4 – UN AU CHOIX (REPLI, NUMÉROTEZ PAR ORDRE DE PRÉFÉRENCE)			
LES NUITS, 23/11	--	23/11	
RODIN ET SON ÉTERNELLE IDOLE, 13 ou 14/12	--	--/---	--/---
CASSE-NOISETTE, 29, 30 ou 31/01	--	--/---	--/---
GRUPO CORPO, 16/04	--	16/04	
SÉRIE 5 – UN AU CHOIX (REPLI, NUMÉROTEZ PAR ORDRE DE PRÉFÉRENCE)			
ROMÉO ET JULIETTE – Cie JULIEN LESTEL, 15/01	--	15/01	
MÉDIATION – Cie JULIEN LESTEL, 5 ou 6/03	--	--/---	--/---
SÉRIE 6 – UN AU CHOIX (REPLI, NUMÉROTEZ PAR ORDRE DE PRÉFÉRENCE)			
LA TEMPÊTE, 16/11	--	16/11	
LOVE LETTERS, 17/01	--	17/01	
NINA, 15/03	--	15/03	
L'AVARE, 3/04	--	03/04	
LA MORT DE TINTAGILES, 5 ou 6/05	--	--/---	--/---

ABONNEMENT DUO

CATÉGORIE 1	QUANTITÉ	TOTAL	CATÉGORIE 2	QUANTITÉ	TOTAL
TARIF NORMAL	-- x 488 au lieu de 563€	€	TARIF NORMAL	-- x 419 au lieu de 494€	€
TARIF MASSICOIS*	-- x 364 au lieu de 414€	€	TARIF MASSICOIS*	-- x 313 au lieu de 372€	€

Si l'un des spectacles n'est plus disponible en

Catégorie 1, souhaitez-vous être placé

en Catégorie 2 ? OUI ☐ NON ☐

Le tarif étant inférieur, nous ajusterons automatiquement le montant (paiement par CB recommandé).

⁽¹⁾ Dans l'impossibilité de vous placer en Catégorie 1, l'abonnement vous sera retourné sans préavis.

TOTAL DE L'ABONNEMENT €

ABONNEMENTS JEUNE 4 SPECTACLES

OPÉRA DE MASSY

DEUX FORMULES POUR LES -25 ANS

Abonnement en catégorie 2 uniquement avec possibilité d'être accompagné

(dans la limite de deux places).

Merci de joindre impérativement une photocopie d'une pièce d'identité.

JEUNE 1

cochez les dates souhaitées

LE VOYAGE DANS LA LUNE, 10/01 ☐ 11/01 ☐

MÉDIATION – Cie JULIEN LESTEL, 05/03 ☐ 06/03 ☐

L'AVARE, VEN. 03/04

MESSA DI GLORIA, SAM. 30/05

JEUNE 2

ROMÉO ET JULIETTE – Cie JULIEN LESTEL, JEU. 15/01

PORGY AND BESS, 28/03 ☐ 29/03 ☐

DE LULLY À CAMPRA, MAR. 14/04

LA MORT DE TINTAGILES, 05/05 ☐ 06/05 ☐

-25 ANS :
4 SPECTACLES
POUR 36€

ABONNEMENT JEUNE 1

CATÉGORIE 2	QUANTITÉ	TOTAL
TARIF UNIQUE	-- x 36	€
TOTAL DE L'ABONNEMENT		€

ABONNEMENT JEUNE 2

CATÉGORIE 2	QUANTITÉ	TOTAL
TARIF UNIQUE	-- x 36	€
TOTAL DE L'ABONNEMENT		€

ACCOMPAGNATEURS

DANS LA LIMITE DE 2 PLACES PAR SPECTACLE

	TARIFS : NORMAL	MASSICOIS*	TOTAL
LE VOYAGE DANS LA LUNE	-- x 48,50	-- x 36	€
MÉDIATION – Cie JULIEN LESTEL	-- x 24	-- x 18	€
L'AVARE	-- x 43	-- x 32	€
MESSA DI GLORIA	-- x 21	-- x 16	€
ROMÉO ET JULIETTE – Cie JULIEN LESTEL	-- x 24	-- x 18	€
PORGY AND BESS	-- x 48,50	-- x 36	€
DE LULLY À CAMPRA	-- x 21	-- x 16	€
LA MORT DE TINTAGILES	-- x 43	-- x 32	€
TOTAL ACCOMPAGNATEURS			€

*Le tarif massicois s'applique aux habitants de Massy dans la limite de deux abonnements par foyer, au-delà, appliquez le tarif normal.

ABONNEMENT COUPE-FILE

OPÉRA DE MASSY

6 SPECTACLES MINIMUM AU CHOIX

Le même nombre de places doit être réservé pour tous les spectacles. Vous pouvez réserver plus de 6 spectacles !

Calculez le montant de votre abonnement à l'aide des tarifs ci-dessous et remplissez la page suivante :

TARIFS :	CATÉGORIE 1		CATÉGORIE 2	
	NORMAL	MASSICOIS	NORMAL	MASSICOIS
LYRIQUE				
ROMÉO ET JULIETTE, 7 ou 9/11	82€	61,50€	75€	57€
LES CAPRICES DE MARIANNE, 5 ou 7/12	82€	61,50€	75€	57€
LE VOYAGE DANS LA LUNE, 10 ou 11/01	53€	37,50€	48,50€	36€
ARMIDA, 23/01	29€	21€	24€	18€
DON PASQUALE, 13 ou 15/02	82€	61,50€	75€	57€
UN BALLO IN MASCHERA, 21, 22 ou 24/03	53€	37,50€	48,50€	36€
PORGY AND BESS, 28 ou 29/03	53€	37,50€	48,50€	36€
CABARET, 11 ou 12/04	53€	37,50€	48,50€	36€
LE DUPLICATEUR, 19/05	26,50€	19,50€	21€	16€
RÉCITAL				
FELICITY LOTT ET ISABELLE MORETTI, 18/12	29€	21€	24€	18€
BACH ET L'ITALIE, 14/03	26,50€	19,50€	21€	16€
NATALIE DESSAY ET PHILIPPE CASSARD, 1/04	53€	37,50€	48,50€	36€
MUSIQUE				
LA MER, 11/10 ou 12/10	26,50€	19,50€	21€	16€
LE TEMPS RETROUVÉ, 14/11	26,50€	19,50€	21€	16€
L'AMOUR SORCIER, 25/01	26,50€	19,50€	21€	16€
RÊVES D'HIVER, 8/03 (précisez l'horaire sur la page suivante)	26,50€	19,50€	21€	16€
REQUIEM DE DURUFLÉ, 27/03	26,50€	19,50€	21€	16€
DE LULLY À CAMPRA, 14/04	26,50€	19,50€	21€	16€
PETITE MESSE SOLENNELLE, 12/05	26,50€	19,50€	21€	16€
MESSA DI GLORIA, 30/05	26,50€	19,50€	21€	16€
DANSE				
LES NUITS, 23/11	41,50€	31€	35,50€	27€
RODIN ET SON ÉTERNELLE IDOLE, 13 ou 14/12	41,50€	31€	35,50€	27€
ROMÉO ET JULIETTE - Cie JULIEN LESTEL, 15/01	29€	21€	24€	18€
CASSE-NOISETTE, 29, 30 ou 31/01	41,50€	31€	35,50€	27€
MÉDIATION - Cie JULIEN LESTEL, 5 ou 6/03	29€	21€	24€	18€
GRUPO CORPO, 16/04	41,50€	31€	35,50€	27€
THÉÂTRE				
LA TEMPÊTE, 16/11	49,50€	36,50€	43€	32€
LOVE LETTERS, 17/01	49,50€	36,50€	43€	32€
NINA, 15/03	49,50€	36,50€	43€	32€
L'AVARE, 3/04	49,50€	36,50€	43€	32€
LA MORT DE TINTAGILES, 5 ou 6/05	49,50€	36,50€	43€	32€

VOUS POUVEZ CHOISIR PLUS DE 6 SPECTACLES

ABONNEMENT COUPE-FILE

NOMBRE D'ABONNÉS

TARIF NORMAL __ TARIF MASSICOIS* __

Vous devez réserver le même nombre de places pour chaque spectacle. Vous ne pouvez pas choisir 2 fois le même spectacle.

Si l'un des spectacles n'est plus disponible en Catégorie 1, souhaitez-vous être placé en Catégorie 2 ? OUI ☐ NON⁹ ☐

Le tarif étant inférieur, nous ajusterons automatiquement le montant (paiement par CB recommandé). ⁽¹⁾ Dans l'impossibilité de vous placer en Catégorie 1, l'abonnement vous sera retourné sans préavis.

NOM DU SPECTACLE	DATE 1	DATE 2 ⁽²⁾	CAT. 1	CAT. 2	QUANTITÉ	TOTAL
1: _____	___/___/___	___/___/___	---	---	--	-----€
2: _____	___/___/___	___/___/___	---	---	--	-----€
3: _____	___/___/___	___/___/___	---	---	--	-----€
4: _____	___/___/___	___/___/___	---	---	--	-----€
5: _____	___/___/___	___/___/___	---	---	--	-----€
6: _____	___/___/___	___/___/___	---	---	--	-----€
_____	___/___/___	___/___/___	---	---	--	-----€
_____	___/___/___	___/___/___	---	---	--	-----€
_____	___/___/___	___/___/___	---	---	--	-----€
_____	___/___/___	___/___/___	---	---	--	-----€
_____	___/___/___	___/___/___	---	---	--	-----€
_____	___/___/___	___/___/___	---	---	--	-----€
_____	___/___/___	___/___/___	---	---	--	-----€
_____	___/___/___	___/___/___	---	---	--	-----€
_____	___/___/___	___/___/___	---	---	--	-----€
_____	___/___/___	___/___/___	---	---	--	-----€

TOTAL DE L'ABONNEMENT _____ €

(2) Si plusieurs représentations sont programmées, nous vous conseillons de sélectionner une date de repli en cas d'indisponibilité de places sur la date 1.

Nous vous conseillons de choisir des dates ou spectacles de repli qui vous seront attribués en cas d'indisponibilité de vos choix précédents.

SPECTACLES OU DATES DE REPLI	DATE 1	DATE 2 ⁽²⁾	CAT. 1	CAT. 2	QUANTITÉ	TOTAL
_____	___/___/___	___/___/___	---	---	--	-----€
OU _____	___/___/___	___/___/___	---	---	--	-----€
OU _____	___/___/___	___/___/___	---	---	--	-----€
OU _____	___/___/___	___/___/___	---	---	--	-----€
OU _____	___/___/___	___/___/___	---	---	--	-----€
OU _____	___/___/___	___/___/___	---	---	--	-----€
OU _____	___/___/___	___/___/___	---	---	--	-----€
OU _____	___/___/___	___/___/___	---	---	--	-----€

*Le tarif massicois s'applique aux habitants de Massy dans la limite de deux abonnements par foyer, au-delà, appliquez le tarif normal.

ABONNEMENT ENTRE AMIS

OPÉRA DE MASSY

10 PLACES MINIMUM POUR 3 SPECTACLES

Le même nombre de places doit être réservé pour les trois spectacles. Le groupe est susceptible d'être séparé. Vous ne pouvez pas bénéficier des Cartes Joker.

Calculer le montant de votre abonnement à l'aide des tarifs ci-dessous :

TARIFS :	CATÉGORIE 1		CATÉGORIE 2	
	NORMAL	MASSICOIS	NORMAL	MASSICOIS
LYRIQUE				
ROMÉO ET JULIETTE, 7 ou 9/11	72€	53,50€	65€	49€
LES CAPRICES DE MARIANNE, 5 ou 7/12	72€	53,50€	65€	49€
LE VOYAGE DANS LA LUNE, 10 ou 11/01	41,50€	29,50€	37€	27,50€
ARMIDA, 23/01	23€	17,50€	18,50€	13,50€
DON PASQUALE, 13 ou 15/02	72€	53,50€	65€	49€
UN BALLO IN MASCHERA, 21, 22 ou 24/03	41,50€	29,50€	37€	27,50€
PORGY AND BESS, 28 ou 29/03	41,50€	29,50€	37€	27,50€
CABARET, 11 ou 12/04	41,50€	29,50€	37€	27,50€
LE DUPLICATEUR, 19/05	24€	18€	18,50€	13,50€
MUSIQUE : TARIF IDENTIQUE POUR TOUS LES CONCERTS				
LA MER, 11/10 ou 12/10	24€	18€	18,50€	13,50€
LE TEMPS RETROUVÉ, 14/11	24€	18€	18,50€	13,50€
L'AMOUR SORCIER, 25/01	24€	18€	18,50€	13,50€
RÊVES D'HIVER, 8/03	24€	18€	18,50€	13,50€
REQUIEM DURUFLÉ, 27/03	24€	18€	18,50€	13,50€
DE LULLY À CAMPRA, 14/04	24€	18€	18,50€	13,50€
PETITE MESSE SOLENNELLE, 12/05	24€	18€	18,50€	13,50€
MESSA DI GLORIA, 30/05	24€	18€	18,50€	13,50€
DANSE				
LES NUITS, 23/11	35,50€	27€	29,50€	22€
RODIN ET SON ÉTERNELLE IDOLE, 13 ou 14/12	35,50€	27€	29,50€	22€
ROMÉO ET JULIETTE - Cie JULIEN LESTEL, 15/01	23€	17,50€	18,50€	13,50€
CASSE-NOISETTE, 29, 30 ou 31/01	35,50€	27€	29,50€	22€
MÉDIATION - Cie JULIEN LESTEL, 5 ou 6/03	23€	17,50€	18,50€	13,50€
GRUPO CORPO, 16/04	35,50€	27€	29,50€	22€
THÉÂTRE				
LA TEMPÊTE, 16/11	46€	34,50€	39€	29€
LOVE LETTERS, 17/01	46€	34,50€	39€	29€
NINA, 15/03	46€	34,50€	39€	29€
L'AVARE, 3/04	46€	34,50€	39€	29€
LA MORT DE TINTAGILES, 5 ou 6/05	46€	34,50€	39€	29€

ABONNEMENT ENTRE AMIS

CATÉGORIE SOUHAITÉE

1☐ 2☐

TARIF

NORMAL☐ MASSICOIS*☐

NOMBRE DE PLACES PAR SPECTACLE

__

NOM DU SPECTACLE

DATE 1

DATE 2⁽²⁾

PRIX

TOTAL

1:

__/_

__/_

€

2:

__/_

__/_

€

3:

__/_

__/_

€

Si vous réservez le spectacle *Rêves d'hiver*, merci de précisez l'horaire

TOTAL DE L'ABONNEMENT

€

⁽²⁾ Si plusieurs représentations sont programmées, nous vous conseillons de sélectionner une date de repli en cas d'indisponibilité de places sur la date 1

HORS ABONNEMENT MASSY

PRIORITÉ AUX ABONNÉS !

En souscrivant un abonnement à Massy, vous pouvez réserver les récitals, les spectacles de variétés avant l'ouverture au tout public.

RÉCITALS OPÉRA DE MASSY

Le tarif massicois est réservé aux habitants de Massy dans la limite de deux places par spectacle et par foyer, au-delà, appliquez le tarif normal. Vous avez déjà réservé une variété au tarif réduit dans votre abonnement Coupe-File ? Merci d'appliquer le tarif normal pour vos places supplémentaires.

TARIFS :	CATÉGORIE 1		QUANTITÉ	
	NORMAL	MASSICOIS	NORMAL	MASSICOIS
OPÉRA DE MASSY				
FELICITY LOTT / ISABELLE MORETTI, 18/12	29€	21€	---	---
BACH ET L'ITALIE, 14/03	26,50€	19,50€	---	---
NATALIE DESSAY / PHILIPPE CASSARD, 1/04	53€	37,50€	---	---
TOTAL DE VOS PLACES			€	

VARIÉTÉS THÉÂTRE DE LONGJUMEAU

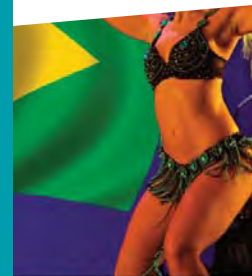
Le tarif abonné au Théâtre de Longjumeau est réservé aux abonnés de l'Opéra de Massy dans la limite d'une place par spectacle et par abonné, au-delà, appliquez le tarif normal.

THÉÂTRE DE LONGJUMEAU	CATÉGORIE 1		QUANTITÉ	
	NORMAL	ABONNÉ	NORMAL	ABONNÉ
JEAN-LOUIS AUBERT, 01/10	48€	36,50€	---	---
ZAZ, 11/10	48€	36,50€	---	---
ALADIN, 07/11	33€	24€	---	---
TARIF -12 ANS :	16,50€	12€	---	---
TAP FACTORY, 14/11	42€	32,50€	---	---
FABRICE ÉBOUÉ, 15/11	33€	24€	---	---
LAURENT NAOURI, 22/11	25€	20€	---	---
RÉMI TOULON TRIO AUDIT, 30/11	20€	15€	---	---
GRÉGOIRE, 06/12	42€	32,50€	---	---
BOLLYWOOD EXPRESS, 7/12 : 15H □ 18H □	42€	32,50€	---	---
MURIEL ROBIN, 20/12	48€	36,50€	---	---
MALIK BENTALHA, 09/01	25€	20€	---	---
LES FRANGLAISES, 10/01	25€	20€	---	---
CLAUDIA TAGBO, 16/01	33€	24€	---	---
RÉFÉRENCES 80, 24/01	42€	32,50€	---	---
BERNARD MABILLE, 25/01	33€	24€	---	---
TAL, 31/01	42€	32,50€	---	---
JEFF PANACLOC, 07/02	42€	32,50€	---	---
ZORRO, 13/02	33€	24€	---	---
TARIF -12 ANS :	16,50€	12€	---	---
DANI LARY, 14/02	48€	36,50€	---	---
VOCA PEOPLE, 07/03	42€	32,50€	---	---
CHAMPIAN FULTON, 20/03	25€	20€	---	---
GRAND CORPS MALADE, 21/03	33€	24€	---	---
TOTAL DE VOS PLACES			€	



THÉÂTRE DE LONGJUMEAU

SAISON 14 > 15



THÉÂTRE

THÉÂTRE DE LONGJUMEAU

UN GRAND MOMENT DE SOLITUDE

AVEC JOSIANE BALASKO

Josiane Balasko sera à nouveau sur les planches, dans une nouvelle pièce, écrite, mise en scène et interprétée par l'artiste elle-même.

Un psychologue agoraphobe découvre que sa psy est accumulatrice compulsive et ne peut plus exercer chez elle faute de place. Quand une jeune fille livre un colis, ce petit monde va être dépassé par les événements.

Pièce de et mise en scène par Josiane Balasko - Avec Josiane Balasko, Josephine De Meaux, George Aguilar, Kader Boukhanef



VEN. 10/10 À 20H

THE GUITRYS AVEC CLAIRE KEIM ET MARTIN LAMOTTE

Il écrit, elle chante. Ensemble, ils jouent. Ils jouent à s'aimer, à se désaimer, dans la vie comme sur scène.

Dans les Années folles, pendant 15 ans, le couple légendaire que formaient Sacha Guitry et Yvonne Printemps régna sans partage sur Paris et le monde entier. Voici, sous les mots d'esprit, une histoire d'amour traversée de bonheurs, de querelles, de tromperies, de jalousies, celle de deux amants magnifiques et impossibles.

Pièce de Eric-Emmanuel Schmitt - Mise en scène Steve Suissa
Avec Claire Keim, Martin Lamotte et Sylvain Katan



VEN. 21/11 À 20H

MISS CARPENTER AVEC MARIANNE JAMES

Dix ans après Ulrika Von Glott de L'Ultima Récital, Marianne James incarne un nouveau personnage débridé et haut en couleurs.

Miss Carpenter se voit toujours l'actrice belle et admirée qu'elle était... au milieu du XX^e siècle. Mais le temps et ses outrages l'obligent un jour à sortir la Jaguar pour aller décrocher un rôle... Chanter, danser, jouer la comédie, Miss peut tout faire ! Mais les auditions s'enchaînent au rythme des refus et des humiliations...

Pièce de Marianne James et Sébastien Marnier - Mise en scène Eric-Emmanuel Schmitt et Steve Suissa
Avec Marianne James, Pablo Villafranca, Bastien Jacquemart et Romain Lemire



DIM. 14/12 À 15H

LE TOMBEUR AVEC MICHEL LEEB

Michel Leeb est de nouveau le tombeur dans cette comédie culte, hilarante et croustillante finement ciselée par Robert Lamoureux.

Michel Vignon, vendeur de voitures anciennes, habite un charmant appartement parisien, jalousement materné par sa concierge. Séduisant célibataire, beau parleur, flambour et tombeur, Michel collectionne les aventures. C'est ainsi qu'il se retrouve avec quatre maîtresses sur les bras, ce qui complique un peu son existence... surtout quand le mari de l'une d'elle débarque !

Pièce de Robert Lamoureux - Mise en scène Jean-Luc Moreau
Avec Michel Leeb entouré de 6 comédiens



DIM. 11/01 À 15H

JE PRÉFÈRE QU'ON RESTE AMIS

AVEC MICHÈLE BERNIER ET FRÉDÉRIC DIEFENTHAL

La dernière pièce de Laurent Ruquier, écrite spécialement pour ce duo.

« Je préfère qu'on reste amis », c'est la phrase qu'il ne fallait pas prononcer. La réponse toute faite que Claudine ne voulait plus jamais entendre ; et surtout, pas de la bouche de Valentin, à qui ce soir-là, elle a enfin décidé de dévoiler son amour. Des rires, de l'amour, de l'humour, de la comédie... Pas de doute, c'est une vraie comédie romantique.

Pièce de Laurent Ruquier - Mise en scène Marie Pascale Osterrieth
Avec Michèle Bernier et Frédéric Diefenthal



DIM. 18/01 À 15H

LA FAMILLE EST DANS LE PRÉ

AVEC FRANK DELAY ET PAULETTE FRANTZ

Une comédie se déroulant dans une élégante maison de retraite dans le sud de la France.

Un riche sénior propriétaire de vignobles, l'autre riche d'une imagination débordante, avec un esprit vif et une vie amoureuse intense. Une aide-soignante sentimentale un peu gourde. Un fils profiteur et une belle-fille courageuse... Il va s'en passer des choses à la maison de retraite Gardenia House !

Pièce de Frank Le Hen - Mise en scène Luq Hamett
Avec Frank Delay, Paulette Frantz, Pétronille Moss, Mélanie Kah, Agnès Miguras et Frank Le Hen



DIM. 01/02 À 15H

TOUT RESTE À FAIRE

AVEC HENRI GUYBET ET MARCEL PHILIPPOT

Quand un chanteur people se met au vert et que la télé débarque... tout part en live.

Un chanteur pour midinette revient dans sa province natale après des débuts de rumeurs sur son homosexualité dans la presse people. Pensant se réfugier tranquillement dans sa maison d'enfance auprès de sa mère et de sa « mamie », il va se retrouver « héros malgré lui » d'une télé réalité qui va bouleverser sa vie...

Pièce de Christine Delaroche - Claudine Barjol - Mise en scène Christine Delaroche - Dominique Viriol
Avec Henri Guybet, Marcel Philippot, Véronique Alycia, Alain Cerré et Florence Cabaret



DIM. 08/03 À 15H

LE PLACARD AVEC ÉLIE SEMOUN

Cette fable grinçante voit Élie Semoun endosser pour la première fois le costume de François Pignon.

François Pignon est comptable dans une usine de caoutchouc, dont le secteur privilégié est le préservatif. Sur le point d'être licencié, il propage la rumeur selon laquelle il est homosexuel. Suite à ce faux coming-out, les cadres de la direction décident de garder Pignon pour des raisons politiquement correctes. Dès lors, le regard de ses collègues va peu à peu changer...

Pièce de et mise en scène par Francis Veber - Avec Elie Semoun, Laurent Gamelon, Zoé Félix, François Levantal, Philippe Magnan, Laurent Paolini et Marie Facundo



VEN. 13/03 À 20H

THÉÂTRE SUITE

L'APPEL DE LONDRES

AVEC VANESSA DEMOUY ET PHILIPPE LELLOUCHE

Après *Le jeu de la vérité* et *Boire, fumer et conduire vite*, voici la nouvelle comédie de Philippe Lellouche.

Ils sont trois. Ils ne se connaissent pas. Ils ont quitté la France pour s'installer à Londres. Le 14 juillet, ils se retrouvent par hasard dans un petit restaurant français de Londres, celui de Marianne, ex-mannequin arrivée en Angleterre à 20 ans...

Pièce de Philippe Lellouche - Mise en scène Marion Sarraut
Avec Vanessa Demouy, Philippe Lellouche, David Brécourt et Christian Vadim



VEN. 27/03 À 20H

LUCRÈCE BORGIA DE VICTOR HUGO

Cruelle, monstre sanguinaire, créature débauchée et incestueuse, telle est Lucrèce Borgia aux yeux de tous.

Et pourtant, Victor Hugo l'écrivait : si, dans votre monstre, vous mettez une mère, la créature qui faisait peur fera pitié, et cette âme difforme deviendra presque belle. Comme dans une tragédie grecque, c'est la pureté du sentiment qu'elle éprouve et qu'elle est contrainte de taire qui causera fatalement la perte de Lucrèce Borgia et celle de celui qu'elle aime.

Pièce de Victor Hugo - Mise en scène Henri Lazarini
Avec Frédérique Lazarini entourée de 20 comédiens



VEN. 10/04 À 20H
AUDITORIUM

DANSE

THÉÂTRE DE LONGJUMEAU

LE LAC DES CYGNES

ÉTOILES ET BALLET DE L'OPÉRA NATIONAL DE KAZAN

Le Lac des cygnes est un des ballets les plus célèbres avec des mélodies sublimes de Tchaïkovski.

Il sera interprété par le Ballet de Kazan, une des meilleures formations de Russie qui frappe et séduit par sa jeunesse et son entrain. Les danses sont exécutées avec un style raffiné et une énergie folle. Une somptueuse représentation scénique avec une force émotionnelle et une dimension artistique rarissimes.

Chorégraphie Marius Petipa et Lev Ivanov - Musique Piotr Ilitch Tchaïkovski
Avec les 65 danseurs du Ballet de l'Opéra National de Kazan



DIM. 16/11 À 15H

DANSE SUITE

CARMEN DANSE

ORCHESTRE ET BALLET DE L'OPÉRA NATIONAL DE SIBÉRIE

Plus de 100 artistes sur scène, le ballet et l'orchestre de l'Opéra National de Sibérie, des décors et costumes riches et somptueux.

Venez découvrir pour la première fois en France le Siberian National Ballet dont la technique remarquable et la rigueur fascinent pour servir cette œuvre splendide et populaire. Ce ballet met en scène l'amour tragique et la jalousie amoureuse des personnages de Carmen et de Don José.

Livret Prosper Mérimée - Musique Georges Bizet
Avec l'Orchestre et le Ballet de l'Opéra National de Sibérie



SAM. 17/01 À 20H

OPÉRAMANIA LES GRANDS AIRS ET BALLETS D'OPÉRA

Imaginez réunis, les plus célèbres Opéras et les « pas » des ballets classiques les plus représentés au monde accompagnés par orchestre !

Des œuvres grandioses interprétées par de grandes voix, sublimes par l'orchestre et des danseurs renommés. L'affiche est grandiose : *Carmen*, *La Bohème*, *Le Barbier de Séville*... ainsi que *Le Lac des Cygnes*, *Casse-Noisette* ou encore *Don Quichotte*. Une mise en scène époustouflante, des décors somptueux, de magnifiques costumes : OPÉRAMANIA, un rendez-vous unique et précieux à ne rater sous aucun prétexte !



DIM. 08/02 À 15H

OBA OBA – RIO DE JANEIRO

BALLET FOLKLORICO NATIONAL DU BRÉSIL

Des danses de gaúcho dans le sud, à la Samba de Rio de Janeiro, les artistes de cette troupe nous offrent un voyage culturel authentique.

Oba Oba c'est la couleur, les émotions, la danse, le rythme, la musique, la chaleur, la joie, la projection d'images époustouflantes des différentes régions du Brésil avec ses mystères et ses traditions. Le spectacle est composé de chanteurs, percussionnistes, musiciens, danseurs avec leurs costumes typiques.

Direction Roberto Dias
Avec les 35 artistes de la Compagnie Oba Oba



DIM. 22/03 À 15H

I OLÉ ! FLAMENCO BALLET ESPAÑOL DE MURCIA SUITE ESPAÑOLA / POKER FLAMENCO

Un spectacle puissant et envoûtant qui restitue à merveille toute la magie et l'essence même du flamenco.

Reconnu comme l'un des meilleurs représentants de la culture espagnole sur la scène internationale, le Ballet Español de Murcia présente deux ballets qui dévoilent un flamenco riche en nuances, sublimé par la musique et le chant de Carlos Piñana et les chorégraphies innovantes de José Antonio, ancien directeur du Ballet national d'Espagne.

Direction Carmen et Mathilde Rubio



SAM. 28/03 À 20H

MUSIQUE CLASSIQUE

THÉÂTRE DE LONGJUMEAU

REQUIEM DE FAURÉ

ORCHESTRE DE L'OPÉRA DE MASSY

direction Dominique Spagnolo - Chœurs L'Atelier de Massy, Ecole des Arts de Marcoussis

Œuvre aux couleurs exquises, à la délicatesse sans pareille, le *Requiem* de Gabriel Fauré est une merveille de la musique française.

Jean-Sébastien Bach Concerto brandebourgeois n°6 BWV 1051

Jean-Sébastien Bach « Liebest Jesu, mein Verlangen » BWV 32

Gabriel Fauré Messe de Requiem en ré mineur, op. 48



SAM. 08/11 À 20H

B.O. MUSIQUES DE FILMS

ORCHESTRE NATIONAL D'ÎLE-DE-FRANCE

direction et piano Wayne Marshall

Les chefs-d'œuvre de la musique classique au cinéma.

Giocchino Rossini La Pie voleuse - ouverture / Modest Moussorgski Une nuit sur le mont chauve

George Gershwin Rhapsody in blue / Richard Wagner La Chevauchée des Walkyries

Samuel Barber Adagio pour cordes, op. 11 / Gustav Mahler Symphonie n° 5

Nikolai Rimski-Korakov Le Vol du bourdon / Johann Strauss La Valse de l'Empereur



SAM. 13/12 À 20H

UN QUATUOR BORÉAL

QUATUOR DE L'ORCHESTRE DE L'OPÉRA DE MASSY

Le quatuor à cordes vous fait voyager aux sons des grands compositeurs : Tchaïkovski, Borodine et Grieg.

Edvard Grieg Quatuor à cordes en sol mineur, op. 27

Piotr Ilitch Tchaïkovski Méditation

Alexandre Borodine Quatuor à cordes n° 2 en ré majeur



VEN. 30/01 À 20H
AUDITORIUM

LE DESTIN DE BEETHOVEN

ORCHESTRE DE L'OPÉRA DE MASSY

direction Dominique Rouits - Piano Nariya Nogi, vainqueur du concours de l'ENMP

La *Symphonie n°5* de Beethoven est probablement l'œuvre orchestrale la plus célèbre.

Ludwig van Beethoven - Ouverture Coriolan en ut mineur, op. 62

Concerto pour piano n° 4 en sol majeur, op. 58

Symphonie n° 5 en do mineur, op. 67



DIM. 29/03 À 15H

CONCERT OFFENBACH

ORCHESTRE DE L'OPÉRA DE ROUEN HAUTE-NORMANDIE

direction Jean-Pierre Haec - Mezzo-soprano Madjoline Zerari - Ténor Carlos Natale

De *La Vie parisienne* à *La Belle Hélène*, ce concert vocal vous emmènera dans l'univers enjoué du roi de l'Opérette.

Jacques Offenbach airs de La Fille du Tambour-Major, La Grande Duchesse de Gérolstein, La Vie parisienne, La Belle Hélène, Orphée aux enfers, La Périchole...



SAM. 11/04 À 20H

VARIÉTÉS ET JAZZ

THÉÂTRE DE LONGJUMEAU

JEAN-LOUIS AUBERT NOUVELLE TOURNÉE

Événement, la star de la chanson française reprend la route en 2014.

Quatre ans après son album *Roc Eclair*, l'ancien chanteur du groupe Téléphone sort un nouvel opus. Jean-Louis Aubert s'est donc attelé à mettre en musique plusieurs poèmes de Michel Houellebecq. Vous retrouverez sur scène cet album, et bien sûr, tous ses succès.



MER. 01/10 À 20H

ZAZ RECTO VERSO

Zaz, la petite fée à la voix rauque, repart, espiègle et déterminée, le long de la route.

Elle a convoqué les bons esprits et nous invite lors d'un nouveau spectacle à découvrir des récits nostalgiques, des ritournelles enchantées et des chansons-remèdes pour un monde meilleur...



SAM. 11/10 À 20H

ALADIN LE SPECTACLE MUSICAL / DÈS 5 ANS

Une féerie pour petits et grands.

Suivez Aladin, ce héros universel, dans ses aventures extraordinaires. Pour conquérir la princesse Yasmine, il saura faire preuve de bravoure, de ruse et de courage. Des chorégraphies envolées, une musique endiablée, des combats de haut vol et de la grande illusion sont au rendez-vous de ce cocktail ensoleillé d'humour et de bonne humeur.



VEN. 07/11 À 20H

De Jean-Philippe Daguerre et Igor de Chaillé - Avec une troupe de 13 artistes

TAP FACTORY SHOW DE CLAQUETTES ET PERCUSSIONS

Un mix de claquettes, percussions urbaines et instruments traditionnels.

Une nouvelle combinaison performante, drôle et énergique, de claquettes urbaines et d'autres disciplines telles que les percussions, danses et acrobaties. Servi par une équipe d'artistes époustouflants, ce spectacle arrive à combiner la puissance des tambours urbains à la finesse d'un prélude de Bach.

Avec Vincent Pausanias, Jérémie Champagne, Gilles Guenat, Costel Surbeck, Xavier Bouyer, Jean-Charles Zambo, Jorge Bezerra Junior, Serge Jolibois



VEN. 14/11 À 20H

FABRICE ÉBOUÉ LEVEZ-VOUS !

La spécialité du comique, c'est l'humour noir.

Après *Faites entrer Fabrice Eboué*, voici la suite des hostilités avec son nouveau spectacle. Toujours accusé du même crime, il fait, à travers le procès de son existence, celui de notre société... Sans pudeur ni démagogie ! Cynique mais attachant ! Fabrice Eboué adore dépasser les bornes...



SAM. 15/11 À 20H

VARIÉTÉS SUITE

THÉÂTRE DE LONGJUMEAU

LAURENT NAOURI ET MANUEL ROCHEMAN

Ce duo de jazz atypique réunit l'une des plus grandes voix lyriques françaises et le pianiste Manuel Rocheman.

Le baryton lyrique à la voix de crooner, Laurent Naouri, et le pianiste de jazz extraordinaire et unique héritier reconnu de Martial Solal, Manuel Rocheman, parcourent un univers qui mêle jazz américain et influences brésiliennes.



SAM. 22/11 À 20H

RÉMI TOULON TRIO QUITLY

Issu de la nouvelle génération de pianistes, Rémi Toulon développe un jazz festif et poétique.

Le pianiste Rémi Toulon propose une musique à la fois personnelle, audacieuse et ancrée dans la grande tradition du trio Jazz. Après le remarquable album « Novembre », qui lui a valu le 1^{er} prix du concours international d'orchestres organisé par Jazz à Montauban, il nous présente son nouveau projet.

Piano Rémi Toulon - Contrebasse Jean-Luc Arramy - Batterie Vincent Frade - Clarinette Stéphane Chausse

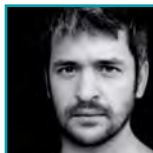


DIM. 30/11 À 15H
AUDITORIUM

GRÉGOIRE NOUVEAU SPECTACLE

Grégoire est un phénomène... à découvrir sur scène.

Ce compositeur-interprète est le premier artiste français à être produit par le public. Après la sortie de son troisième album « Les roses de mon silence », classé disque de platine, Grégoire est en tournée pour une série de concerts exceptionnels. Sur scène, il présentera tous ses titres phares dont *Rue des étoiles*, *Ta main*, *Danse...*



SAM. 06/12 À 20H

BOLLYWOOD EXPRESS LE SPECTACLE INDIEN

Une « comédie musicale romantique » passionnante venue tout droit de Mumbai. Au-delà du voyage, une véritable histoire d'amour...

Féerie et réalisme, tradition et modernité tissent ce spectacle flamboyant. Des sentiments puissants se chorégraphient et se chantent sur des mélodies envoûtantes. Les artistes vous emmèneront de la Mecque du cinéma au désert du Rajasthan en passant par le majestueux Taj Mahal.

Avec une troupe de 30 danseurs, chanteurs et acteurs



DIM. 07/12
À 15H ET 18H

ROBIN REVIENT « TSOIN, TSOIN »

On en rêvait. Muriel l'a fait. Robin revient.

On retrouve sur scène celle que l'on a connue, celle qui a nous fait rire avec les choses de la vie. On la reconnaît : ses yeux noirs ronds comme des billes de petite fille qu'elle n'a jamais été. Muriel Robin revient de loin. Tout a changé. Elle a changé. La silhouette et la femme dedans. Elle est prête. Et toujours aussi drôle. Nouvelle Muriel, nouveau spectacle où se trame l'histoire de sa vie qui est aussi un peu la nôtre. Un one woman show déjà culte à découvrir sur scène.



SAM. 20/12
À 20H30

MALIK BENTALHA SE LA RACONTE

Du pur bonheur, un humour juste et précis, une vraie révélation à consommer immédiatement.

Après une tournée triomphale avec le Jamel Comedy Club et un véritable succès à Paris, Malik Bentalha revient sur scène plus affûté que jamais. Avec son style unique et sa plume aiguisée, il met un véritable coup de fouet au monde du stand up. Il nous raconte son parcours depuis Laudun jusqu'à Paris où il a découvert les « spotlight » mais aussi les plans galères...



VEN. 09/01 À 20H

LES FRANGLAISES

PAR LA TROUPE PHÉNOMÈNE : LES TISTICS

Les Tistics s'amuse à traduire en français les grands tubes de légende.

Un spectacle musical hilarant et virtuose réunissant pêle-mêle Michael Jackson, Eagles ou Pink Floyd. Prenez quatre filles et huit garçons, douze gais lurons chanteurs, musiciens, comédiens. Saupoudrez de folie, vous obtiendrez une revue irrésistible et savoureuse.



SAM. 10/01 À 20H

CLAUDIA TAGBO CRAZY

Cette humoriste révélée par le Jamel Comedy Club est un véritable ouragan.

Irrésistible pile électrique, elle enchaîne les sketches avec un bagou et une gouaille d'enfer. Pétille, génèreuse et charismatique, elle nous transmet sa folie communicative pendant tout le spectacle. Dans « Crazy », Claudia Tagbo en fait des tonnes ! Un sprint fait d'humour, de danse et de chant où Claudia déploie une énergie inégalée. Une recette à partager !



VEN. 16/01 À 20H

RÉFÉRENCES 80 LIO, JEAN-LUC LAHAYE...

Retrouvez toute la magie des années 80 sur scène.

Les artistes reprennent la route pour un spectacle live avec encore plus de musiques. Venez chanter, danser et voyager à travers dix années de folies, de 1979 - fin des années Disco - à 1989 - chute du mur de Berlin - au son des tubes : *Banana Split*, *Débarquez-moi*, *Coup de folie*, *Nuit de folie*, *Les Divas du dancing...*

Avec Lio, Jean-Luc Lahaye, Thierry Pastor, Jean-Pierre Morgand / Les Avions, Sacha / Début de soirée, Philippe Cataldo et Pedro Castano / La Macarena.



SAM. 24/01 À 20H

BERNARD MABILLE « SUR MESURE »

Il tire à boulets rouges sur tout ce qui bouge.

Journaliste, auteur des textes de Thierry Le Luron, co-auteur du Radio Bistrot d'Anne Roumanoff chez Michel Drucker, Bernard Mabilille voit la vie en rire. Aujourd'hui, sur scène, le dernier refuge de nos libertés menacées, il fracasse avec jubilation, taille avec délectation, puisant dans l'actualité la plus chaude. 90 minutes de franche rigolade.



DIM. 25/01 À 15H

VARIÉTÉS SUITE

THÉÂTRE DE LONGJUMEAU

TAL À L'INFINI TOUR – EN ACOUSTIQUE

Une tournée événement pour cette artiste complète, et un spectacle à son image : authentique et musical.

Depuis la sortie de son premier album « Le droit de rêver », vendu à 400 000 exemplaires, Tal était restée discrète sur scène. Alors que Tal cumule désormais tous les records, elle prend la route pour le plaisir de ses fans. En effet, l'Artiste Féminine Francophone de l'année aux NRJ Music Awards est un vrai phénomène.



SAM. 31/01 À 20H

JEFF PANACLOC PERD LE CONTRÔLE

Jeff donne un jouissif coup de jeune à la ventriloquie dans son spectacle réservé aux plus de 10 ans.

Sur un rythme d'enfer et grâce à une interactivité incomparable, Jeff Panacloc perd le contrôle sur Jean-Marc, un singe carburant à l'adrénaline avec un humour décapant. Le ventriloque est désormais face à une mitraille à vannes, une tornade d'humour taquin qui ne laisse de répit à personne. Lequel des deux va (re)prendre le contrôle du spectacle ?



SAM. 07/02 À 20H

ZORRO LE SPECTACLE MUSICAL / DÈS 5 ANS

Amour, combats de cape et d'épée, passage secret et ambiance flamenco sont au rendez-vous de ce grand spectacle familial.

Une quinzaine de personnages, des combats haletants, des situations cocasses, de la danse, du chant... Bref, un véritable concentré de bonne humeur sous le soleil de Los Angeles ! Un spectacle en technicolor pour petits et grands.

De Jean-Philippe Daguerre et Igor de Chaillé - Avec une troupe de 10 artistes

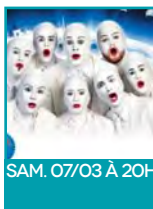


VEN. 13/02 À 20H

VOCA PEOPLE LE PHÉNOMÈNE MONDIAL EST DE RETOUR

Une expérience vocale et théâtrale inoubliable autour des standards de la musique internationale par les rois de l'a capella.

Ils allient performance vocale, chansons *a capella* et techniques de beatbox, dans un spectacle unique réunissant l'humour, l'émerveillement et l'énergie. Les Voca People ce sont 8 chanteurs, comédiens de talent servis par des arrangements musicaux subtils et innovants.



SAM. 07/03 À 20H

DANI LARY RETRO TEMPORIS – NOUVEAU SHOW

Dani Lary nous fait voyager dans l'imaginaire extraordinaire de Jules Verne.

Vous serez propulsés à l'apogée de la révolution industrielle où l'on découvre les inventions les plus folles, des machines à vapeur aux machines volantes, un « retour vers le futur » au cœur du XIX^e siècle. La Belle Époque, l'élégance raffinée des costumes et l'ingéniosité des décors vous transporteront dans l'univers "Steampunk" pour une expérience unique. De la très grande illusion au service d'un show encore plus grandiose que jamais !



SAM. 14/03 À 20H

CHAMPIAN FULTON TALENT À DÉCOUVRIR

Etoile montante de la scène jazz new-yorkaise, aussi talentueuse au piano qu'au chant.

Charlie Parker, Dinah Washington et Erroll Garner sont parmi ses grandes influences. Fraîche et pétillante, la jeune new-yorkaise a pour elle un swing naturel, une aisance vocale aussi impressionnante que sa facilité instrumentale. Sa capacité d'interprétation très créative du 'Great American Song Book' confirme déjà son immense talent.

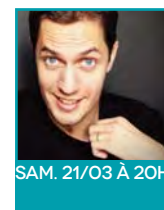


VEN. 20/03 À 20H

GRAND CORPS MALADE FUNAMBULE TOUR

Ni rappeur, ni chanteur mais slameur, Fabien alias Grand Corps Malade est un poète de notre temps qui déclame en musique.

Après l'immense succès de son livre « Patients », Grand Corps Malade signe son grand retour à la musique avec son album « Funambule », produit et réalisé par le grand compositeur et trompettiste Ibrahim Maalouf. « Funambule » se démarque des trois albums précédents en affichant cette fois-ci une couleur plus pop, plus chanson. Avec plus de mélodies, plus de beats, plus de musique.



SAM. 21/03 À 20H

TARIFS ET CALENDRIER

THÉÂTRE DE LONGJUMEAU

LE TARIF RÉDUIT

Ce tarif s'applique aux habitants de **Longjumeau, Ballainvilliers, Champlan, Linas et La Ville du Bois** dans la limite de deux abonnements par foyer. Merci de joindre un justificatif de domicile.

CALENDRIER D'ABONNEMENT*

Envoyez votre demande d'abonnement au plus tôt ! Elles sont traitées dans l'ordre d'arrivée*. Priorité aux habitants de Longjumeau, Ballainvilliers, Champlan, Linas et La Ville du Bois jusqu'au 24 mai 2014.

Les abonnés 2013/2014 qui se réabonnent à la même formule thématique (abonnement Privilège, Musique, Théâtre et Danse) et qui souhaitent conserver le même fauteuil doivent souscrire leur abonnement **avant le samedi 24 mai 2014**.

Les nouveaux abonnés thématiques (abonnement Privilège, Musique, Théâtre et Danse) qui souhaitent conserver le même fauteuil toute la saison doivent souscrire leur abonnement **avant le samedi 31 mai 2014**.

Clôture des abonnements le 23 août 2014. Devant le nombre important d'abonnés, les billets seront envoyés à partir de juillet.

LES CATÉGORIES TARIFAIRES

L'Amphithéâtre est en deux catégories (hors variétés)

Z	Y	X	W	V	U	T
S	R	Q	P	O	N	M
L	K	J	I	H	G	F
E	D	C	B	A		
ORCHESTRE						
D	C	B	A			
SCÈNE						

CATÉGORIE 2

CATÉGORIE 1

L'Auditorium est en catégorie unique (300 places)

*le cachet de La Poste faisant foi

FORMULAIRE D'ABONNEMENT

THÉÂTRE DE LONGJUMEAU

À RENVoyer UNIQUEMENT PAR CORRESPONDANCE

FORMULAIRE ET FEUILLETS COMPLÉTÉS À RENVoyer AU :

THÉÂTRE DE LONGJUMEAU - SERVICE ABONNEMENT
20 AVENUE DU GÉNÉRAL DE GAULLE - 91160 LONGJUMEAU

VOS COORDONNÉES

Si des abonnés ne résident pas à cette adresse, merci de noter sur papier libre leurs coordonnées afin de créer leur dossier d'abonnement et recevoir toutes nos informations

NOM

PRÉNOM

ADRESSE

CODE POSTAL

VILLE

TÉLÉPHONE FIXE

TÉLÉPHONE MOBILE

EMAIL

LES AUTRES ABONNÉS pour réaliser les cartes d'abonnés

NOM

PRÉNOM

NOM

PRÉNOM

NOM

PRÉNOM

INVADILITÉ

Afin de vous faciliter l'accès, merci de signaler votre handicap et de joindre une photocopie de votre carte d'invalidité.



BULLETIN DE COMMANDE

THÉÂTRE DE LONGJUMEAU

TOTAL DE VOS ABONNEMENTS	€
VARIÉTÉS <i>page 52</i>	€
CARTES JOKER <i>page 2</i> JOKER LONGJUMEAU ____ x 20€	€
JOKER PLUS ____ x 50€	€
JOKER PLUS (Massy/Longjumeau) ____ x 80€	€
RÈGLEMENT EN 10 FOIS (10€ par abonnement)	€
TOTAL DE VOTRE COMMANDE	€

ABONNÉS 2013/2014, vous aviez le même fauteuil pour la saison 2013/14 (en Catégorie 1) et reconduisez ce même abonnement.

Vous souhaitez changer votre placement, cochez cette case : ☐

RÉCITALS À MASSY *page 52*

Paiement séparé par CB ou chèque à l'ordre de l'Opéra de Massy _____ €

MODE DE RÈGLEMENT

PAR CARTE BANCAIRE (tarif réduit, joindre un justificatif)

N° CARTE _____

DATE D'EXPIRATION ____ / ____ N° (3 derniers chiffres au verso) _____

SIGNATURE (indispensable)

PAR CHÈQUE (libellé à l'ordre du Théâtre de Longjumeau)

PAR CHÈQUES VACANCES OU CHÈQUES CADEAUX TIR-GROUPÉ

La somme complémentaire est à régler en CB ou chèque

PAIEMENT FRACTIONNÉ PAR CB OU CHÈQUE*

EN 3 FOIS SANS FRAIS ☐

1^{er} règlement : 50% à la commande

2^e et 3^e règlement : 25% les deux mois suivants

EN 10 FOIS AVEC FRAIS – 10€ par abonnement ☐

1^{er} règlement : 10% à la commande

9 autres règlements : 10% les neuf mois suivants

* merci d'envoyer tous les chèques datés du jour de votre commande

merci de
joindre les
feuilles
complétés

ABONNEMENT PRIVILÈGE 23 SPECTACLES

THÉÂTRE DE LONGJUMEAU

TOUS LES SPECTACLES, THÉÂTRE-DANSE-MUSIQUE-JAZZ

UN GRAND MOMENT DE SOLITUDE, AVEC J. BALASKO
REQUIEM DE FAURÉ, ORCH. DE L'OPÉRA DE MASSY
LE LAC DES CYGNES, ÉTOILES ET BALLET DE KAZAN
THE GUITRYS, AVEC C. KEIM, M. LAMOTTE
LAURENT NAOURI ET MANUEL ROCHEMAN – JAZZ
RÉMI TOULON TRIO, JAZZ AUDIT.
B.O. MUSIQUES DE FILMS, ORCH. N° D'ÎLE-DE-FRANCE
MISS CARPENTER, AVEC MARIANNE JAMES
LE TOMBEUR, AVEC M. LEEB
CARMEN DANSE, ORCH. ET BALLET DE L'OPÉRA DE SIBÉRIE
JE PRÉFÈRE QU'ON RESTE AMIS, AVEC M. BERNIER
UN QUATUOR BORÉAL, ORCH. DE L'OPÉRA DE MASSY AUDIT.
LA FAMILLE EST DANS LE PRÉ, AVEC F. DELAY
OPÉRAMANIA, AIRS ET BALLETS D'OPÉRA
TOUT RESTE À FAIRE, AVEC H. GUYBET
LE PLACARD, AVEC ÉLIE SEMOUN
CHAMPION FULTON, JAZZ
OBA OBA – RIO DE JANEIRO, BALLET BRÉSIL
L'APPEL DE LONDRES, AVEC V. DEMOUY ET P. LELLOUCHE
I OLÉ ! FLAMENCO, BALLET ESPAÑOL DE MURCIA
LE DESTIN DE BEETHOVEN, ORCH. DE L'OPÉRA DE MASSY
LUCRÈCE BORGIA, DE VICTOR HUGO AUDIT.
CONCERT OFFENBACH, ORCH. DE L'OPÉRA DE ROUEN

10 OCTOBRE 20H
08 NOVEMBRE 20H
16 NOVEMBRE 15H
21 NOVEMBRE 20H
22 NOVEMBRE 20H
30 NOVEMBRE 15H
13 DÉCEMBRE 20H
14 DÉCEMBRE 15H
11 JANVIER 15H
17 JANVIER 20H
18 JANVIER 15H
30 JANVIER 20H
01 FÉVRIER 15H
08 FÉVRIER 15H
08 MARS 15H
13 MARS 20H
20 MARS 20H
22 MARS 15H
27 MARS 20H
28 MARS 20H
29 MARS 20H
10 AVRIL 20H
11 AVRIL 20H

ABONNEMENT PRIVILÈGE

CATÉGORIE 1	QUANTITÉ	TOTAL
TARIF NORMAL	__ x 457,50 au lieu de 723€	€
TARIF RÉDUIT*	__ x 325,50 au lieu de 568,50€	€
TOTAL DE L'ABONNEMENT		€

*Le tarif réduit s'applique aux habitants de Longjumeau, Ballainvilliers, Champlan, Linas et La Ville du Bois dans la limite de deux abonnements par foyer, au-delà, appliquez le tarif normal.

ABONNEMENT THÉÂTRE 10 PIÈCES

THÉÂTRE DE LONGJUMEAU

UN GRAND MOMENT DE SOLITUDE, AVEC J. BALASKO
 THE GUITRYS, AVEC C. KEIM, M. LAMOTTE
 MISS CARPENTER, AVEC MARIANNE JAMES
 LE TOMBEUR, AVEC M. LEEB
 JE PRÉFÈRE QU'ON RESTE AMIS, AVEC M. BERNIER
 LA FAMILLE EST DANS LE PRÉ, AVEC F. DELAY
 TOUT RESTE À FAIRE, AVEC H. GUYBET
 LE PLACARD, AVEC ÉLIE SEMOUN
 L'APPEL DE LONDRES, AVEC V. DEMOUY ET P. LELLOUCHE
 LUCRÈCE BORGIA, DE VICTOR HUGO AUDIT.

10 OCTOBRE 20H
 21 NOVEMBRE 20H
 14 DÉCEMBRE 15H
 11 JANVIER 15H
 18 JANVIER 15H
 01 FÉVRIER 15H
 08 MARS 15H
 13 MARS 20H
 27 MARS 20H
 10 AVRIL 20H

ABONNEMENT THÉÂTRE

CATÉGORIE 1	QUANTITÉ	TOTAL	CATÉGORIE 2	QUANTITÉ	TOTAL
TARIF NORMAL	___ x 270,50 au lieu de 343€	€	TARIF NORMAL	___ x 226 au lieu de 286€	€
TARIF RÉDUIT*	___ x 203,50 au lieu de 268,50€	€	TARIF RÉDUIT*	___ x 166 au lieu de 224€	€
			TOTAL DE L'ABONNEMENT		€

*Le tarif réduit s'applique aux habitants de Longjumeau, Ballainvilliers, Champlan, Linas et La Ville du Bois dans la limite de deux abonnements par foyer, au-delà, appliquez le tarif normal.

ABONNEMENT MUSIQUE 5 CONCERTS

THÉÂTRE DE LONGJUMEAU

REQUIEM DE FAURÉ, ORCH. DE L'OPÉRA DE MASSY
 B.O. MUSIQUES DE FILMS, ORCH. N°1 D'ÎLE-DE-FRANCE
 UN QUATUOR BORÉAL, ORCH. DE L'OPÉRA DE MASSY AUDIT.
 LE DESTIN DE BEETHOVEN, ORCH. DE L'OPÉRA DE MASSY
 CONCERT OFFENBACH, ORCH. DE L'OPÉRA DE ROUEN

08 NOVEMBRE 20H
 13 DÉCEMBRE 20H
 30 JANVIER 20H
 29 MARS 20H
 11 AVRIL 20H

ABONNEMENT MUSIQUE

CATÉGORIE 1	QUANTITÉ	TOTAL	CATÉGORIE 2	QUANTITÉ	TOTAL
TARIF NORMAL	___ x 97 au lieu de 120€	€	TARIF NORMAL	___ x 85 au lieu de 104€	€
TARIF RÉDUIT*	___ x 52 au lieu de 95€	€	TARIF RÉDUIT*	___ x 40 au lieu de 83€	€
			TOTAL DE L'ABONNEMENT		€

ABONNEMENT DANSE 5 BALLETS

THÉÂTRE DE LONGJUMEAU

LE LAC DES CYGNES, ÉTOILES ET BALLET DE KAZAN
 CARMEN DANSE, ORCH. ET BALLET DE L'OPÉRA DE SIBÉRIE
 OPÉRAMANIA, AIRS ET BALLETS D'OPÉRA
 OBA OBA - RIO DE JANEIRO, BALLET BRÉSIL
 ¡ OLÉ ! FLAMENCO, BALLET ESPAÑOL DE MURCIA

16 NOVEMBRE 15H
 17 JANVIER 20H
 08 FÉVRIER 15H
 22 MARS 15H
 28 MARS 20H

ABONNEMENT DANSE

CATÉGORIE 1	QUANTITÉ	TOTAL	CATÉGORIE 2	QUANTITÉ	TOTAL
TARIF NORMAL	___ x 152 au lieu de 190€	€	TARIF NORMAL	___ x 137 au lieu de 175€	€
TARIF RÉDUIT*	___ x 112 au lieu de 150€	€	TARIF RÉDUIT*	___ x 87 au lieu de 135€	€
			TOTAL DE L'ABONNEMENT		€

*Le tarif réduit s'applique aux habitants de Longjumeau, Ballainvilliers, Champlan, Linas et La Ville du Bois dans la limite de deux abonnements par foyer, au-delà, appliquez le tarif normal.

ABONNEMENT LIBERTÉ

THÉÂTRE DE LONGJUMEAU

6 SPECTACLES MINIMUM AU CHOIX

Le même nombre de places doit être réservé pour tous les spectacles.

Calculez le montant de votre abonnement à l'aide des tarifs ci-dessous et remplissez la page suivante :

TARIFS :	CATÉGORIE 1		CATÉGORIE 2	
	NORMAL	RÉDUIT*	NORMAL	RÉDUIT*
THÉÂTRE				
UN GRAND MOMENT DE SOLITUDE, 10/10	39€	30,50€	32€	25€
THE GUITRYS, 21/11	39€	30,50€	32€	25€
MISS CARPENTER, 14/12	39€	30,50€	32€	25€
LE TOMBEUR, 11/01	39€	30,50€	32€	25€
JE PRÉFÈRE QU'ON RESTE AMIS, 18/01	39€	30,50€	32€	25€
LA FAMILLE EST DANS LE PRÉ, 01/02	25€	20€	21€	17€
TOUT RESTE À FAIRE, 08/03	25€	20€	21€	17€
LE PLACARD, 13/03	39€	30,50€	32€	25€
L'APPEL DE LONDRES, 27/03	39€	30,50€	32€	25€
LUCRÈCE BORGIA AUDIT., 10/04	20€	15€	--	--
MUSIQUE CLASSIQUE				
REQUIEM DE FAURÉ, 08/11	25€	20€	21€	17€
B.O. MUSIQUES DE FILMS, 13/12	25€	20€	21€	17€
UN QUATUOR BORÉAL AUDIT., 30/01	20€	15€	--	--
LE DESTIN DE BEETHOVEN, 29/03	25€	20€	21€	17€
CONCERT OFFENBACH, 11/04	25€	20€	21€	17€
DANSE				
LE LAC DES CYGNES, 16/11	38€	30€	35€	27€
CARMEN DANSE, 17/01	38€	30€	35€	27€
OPÉRAMANIA, 08/02	38€	30€	35€	27€
OBA OBA - RIO DE JANEIRO, 22/03	38€	30€	35€	27€
I OLÉ ! FLAMENCO, 28/03	38€	30€	35€	27€
VARIÉTÉS				
JEAN-LOUIS AUBERT, 01/10	48€	36,50€	--	--
ZAZ, 11/10	48€	36,50€	--	--
ALADIN, 07/11	33€	24€	--	--
TARIF -12 ANS :	16,50€	12€	--	--
TAP FACTORY, 14/11	42€	32,50€	--	--
FABRICE ÉBOUÉ, 15/11	33€	24€	--	--
LAURENT NAOURI, 22/11	25€	20€	21€	17€
RÉMI TOULON TRIO AUDIT., 30/11	20€	15€	--	--
GRÉGOIRE, 06/12	42€	32,50€	--	--
BOLLYWOOD EXPRESS, 07/12 (précisez l'heure)	42€	32,50€	--	--
MURIEL ROBIN, 20/12	48€	36,50€	--	--
MALIK BENTALHA, 09/01	25€	20€	--	--
LES FRANGLAISES, 10/01	25€	20€	--	--
CLAUDIA TAGBO, 16/01	33€	24€	--	--
RÉFÉRENCES 80, 24/01	42€	32,50€	--	--
BERNARD MABILLE, 25/01	33€	24€	--	--
TAL, 31/01	42€	32,50€	--	--
JEFF PANACLOC, 07/02	42€	32,50€	--	--
ZORRO, 13/02	33€	24€	--	--
TARIF -12 ANS :	16,50€	12€	--	--
VOCA PEOPLE, 07/03	42€	32,50€	--	--
DANI LARY, 14/03	48€	36,50€	--	--
CHAMPIAN FULTON, 20/03	25€	20€	21€	17€
GRAND CORPS MALADE, 21/03	33€	24€	--	--

VOUS POUVEZ CHOISIR PLUS DE 6 SPECTACLES

ABONNEMENT LIBERTÉ

NOMBRE D'ABONNEMENTS

TARIF NORMAL __ TARIF RÉDUIT* __

Vous devez réserver le même nombre de places pour chaque spectacle. Vous ne pouvez pas choisir 2 fois le même spectacle.

Si l'un des spectacles n'est plus disponible en Catégorie 1,

souhaitez-vous être placé en Catégorie 2 ? OUI ☐ NON ⁽¹⁾ ☐

Le tarif étant inférieur, nous ajusterons automatiquement le montant (paiement par CB recommandé). (1) Dans l'impossibilité de vous placer en Catégorie 1, l'abonnement vous sera retourné sans préavis.

NOM DU SPECTACLE	DATE 1	CAT. 1	CAT. 2	QUANTITÉ	TOTAL
1: _____	--/--	---	---	--	-----€
2: _____	--/--	---	---	--	-----€
3: _____	--/--	---	---	--	-----€
4: _____	--/--	---	---	--	-----€
5: _____	--/--	---	---	--	-----€
6: _____	--/--	---	---	--	-----€
_____	--/--	---	---	--	-----€
_____	--/--	---	---	--	-----€
_____	--/--	---	---	--	-----€
_____	--/--	---	---	--	-----€
_____	--/--	---	---	--	-----€
_____	--/--	---	---	--	-----€
_____	--/--	---	---	--	-----€
_____	--/--	---	---	--	-----€
_____	--/--	---	---	--	-----€
_____	--/--	---	---	--	-----€
_____	--/--	---	---	--	-----€
_____	--/--	---	---	--	-----€

TOTAL DE L'ABONNEMENT _____ €

*Le tarif réduit s'applique aux habitants de Longjumeau, Ballainvilliers, Champlan, Linas et La Ville du Bois dans la limite de deux abonnements par foyer, au-delà, appliquez le tarif normal.

ABONNEMENT GROUPE

THÉÂTRE DE LONGJUMEAU

10 PLACES MINIMUM POUR 3 SPECTACLES MINIMUM HORS VARIÉTÉS

Le même nombre de places doit être réservé pour chaque spectacle.

Calculez le montant de votre abonnement à l'aide des tarifs ci-dessous :



TARIFS :	CATÉGORIE 1		CATÉGORIE 2	
	GROUPE	RÉDUIT*	GROUPE	RÉDUIT*
THÉÂTRE				
UN GRAND MOMENT DE SOLITUDE, 10/10	30,50€	24,50€	25€	20€
THE GUITRYS, 21/11	30,50€	24,50€	25€	20€
MISS CARPENTER, 14/12	30,50€	24,50€	25€	20€
LE TOMBEUR, 11/01	30,50€	24,50€	25€	20€
JE PRÉFÈRE QU'ON RESTE AMIS, 18/01	30,50€	24,50€	25€	20€
LA FAMILLE EST DANS LE PRÉ, 01/02	20€	10€	17€	7€
TOUT RESTE À FAIRE, 08/03	20€	10€	17€	7€
LE PLACARD, 13/03	30,50€	24,50€	25€	20€
L'APPEL DE LONDRES, 27/03	30,50€	24,50€	25€	20€
LUCRÈCE BORGIA AUDIT., 10/04	15€	10€	--	--
MUSIQUE CLASSIQUE				
REQUIEM DE FAURÉ, 08/11	20€	10€	17€	7€
B.O. MUSIQUES DE FILMS, 13/12	20€	10€	17€	7€
UN QUATUOR BORÉAL AUDIT., 30/01	15€	10€	--	--
LE DESTIN DE BEETHOVEN, 29/03	20€	10€	17€	7€
CONCERT OFFENBACH, 11/04	20€	10€	17€	7€
DANSE				
LE LAC DES CYGNES, 16/11	30€	22€	27€	17€
CARMEN DANSE, 17/01	30€	22€	27€	17€
OPÉRAMANIA, 08/02	30€	22€	27€	17€
OBA OBA - RIO DE JANEIRO, 22/03	30€	22€	27€	17€
I OLÉ ! FLAMENCO, 28/03	30€	22€	27€	17€
JAZZ				
LAURENT NAOURI, 22/11	20€	10€	17€	7€
RÉMI TOULON TRIO AUDIT., 30/11	15€	10€	--	--
CHAMPION FULTON, 20/03	20€	10€	17€	7€

NOUVEAU

En plus de votre abonnement, vous pouvez bénéficier du tarif réduit pour certaines variétés :

TAP FACTORY, 14/11
 FABRICE ÉBOUÉ, 15/11
 BOLLYWOOD EXPRESS, 07/12
 MALIK BENTALHA, 09/01
 LES FRANGLAISES, 10/01
 CLAUDIA TAGBO, 16/01
 BERNARD MABILLE, 25/01

Vous pouvez également réserver les autres variétés à prix normal.

(1) Vous ne pouvez pas bénéficier des Cartes Joker.

* Le tarif réduit s'applique aux habitants et collectivités de Longjumeau, Ballainvilliers, Champlan, Linas et La Ville du Bois.

** TAP FACTORY, FABRICE ÉBOUÉ, BOLLYWOOD EXPRESS, MALIK BENTALHA, LES FRANGLAISES, CLAUDIA TAGBO, BERNARD MABILLE

ABONNEMENT GROUPE (1)

CATÉGORIE SOUHAITÉE 1 ☐ 2 ☐ TARIF GROUPE ☐ RÉDUIT* ☐

NOMBRE DE PLACES PAR SPECTACLE _ _ _

NOM DU SPECTACLE	DATE	PRIX	TOTAL
1: _____	__/__/__		€
2: _____	__/__/__		€
3: _____	__/__/__		€
_____	__/__/__		€
_____	__/__/__		€
_____	__/__/__		€
_____	__/__/__		€
_____	__/__/__		€
_____	__/__/__		€
_____	__/__/__		€
TOTAL DE L'ABONNEMENT			€

EN OPTION, vous pouvez également réserver des variétés en complétant le tableau ci-dessous :

	TARIF			QUANTITÉ	
	NORMAL	GROUPE (+10)	RÉDUIT	NORMAL	RÉDUIT
THÉÂTRE DE LONGJUMEAU					
JEAN-LOUIS AUBERT, 01/10	48€	48€	36,50€	--	--
ZAZ, 11/10	48€	48€	36,50€	--	--
ALADIN, 07/11	33€	33€	24€	--	--
TARIF -12 ANS :	16,50€	16,50€	12€	--	--
TAP FACTORY, 14/11	42€	32,50€	32,50€	--	--
FABRICE ÉBOUÉ, 15/11	33€	24€	24€	--	--
LAURENT NAOURI, 22/11	25€	25€	20€	--	--
RÉMI TOULON TRIO AUDIT., 30/11	20€	20€	15€	--	--
GRÉGOIRE, 06/12	42€	42€	32,50€	--	--
BOLLYWOOD EXPRESS, 07/12 (précisez l'heure)	42€	32,50€	32,50€	--	--
MURIEL ROBIN, 20/12	48€	48€	36,50€	--	--
MALIK BENTALHA, 09/01	25€	20€	20€	--	--
LES FRANGLAISES, 10/01	25€	20€	20€	--	--
CLAUDIA TAGBO, 16/01	33€	24€	24€	--	--
RÉFÉRENCES 80, 24/01	42€	42€	32,50€	--	--
BERNARD MABILLE, 25/01	33€	24€	24€	--	--
TAL, 31/01	42€	42€	32,50€	--	--
JEFF PANACLOC, 07/02	42€	42€	32,50€	--	--
ZORRO, 13/02	33€	33€	24€	--	--
TARIF -12 ANS :	16,50€	16,50€	12€	--	--
VOCA PEOPLE, 07/03	42€	42€	32,50€	--	--
DANI LARY, 14/03	48€	48€	36,50€	--	--
CHAMPION FULTON, 20/03	25€	25€	20€	--	--
GRAND CORPS MALADE, 21/03	33€	33€	24€	--	--

TOTAL DE VOS PLACES _____ €

HORS ABONNEMENT LONGJUMEAU

PRIORITÉ AUX ABONNÉS !

En souscrivant un abonnement, vous pouvez réserver les spectacles ci-dessous avant l'ouverture au tout public.

RÉCITALS OPÉRA DE MASSY

Le tarif abonné à l'Opéra de Massy est réservé aux abonnés du Théâtre de Longjumeau dans la limite d'une place par spectacle et par abonné, au-delà appliquez le tarif normal.

TARIFS :	CATÉGORIE 1		QUANTITÉ	
	NORMAL	ABONNÉ	NORMAL	ABONNÉ
OPÉRA DE MASSY				
FELICITY LOTT / ISABELLE MORETTI, 18/12	29€	21€	---	---
BACH ET L'ITALIE, 14/03	26,50€	19,50€	---	---
NATALIE DESSAY / PHILIPPE CASSARD, 1/04	53€	37,50€	---	---

TOTAL DE VOS PLACES _____ €

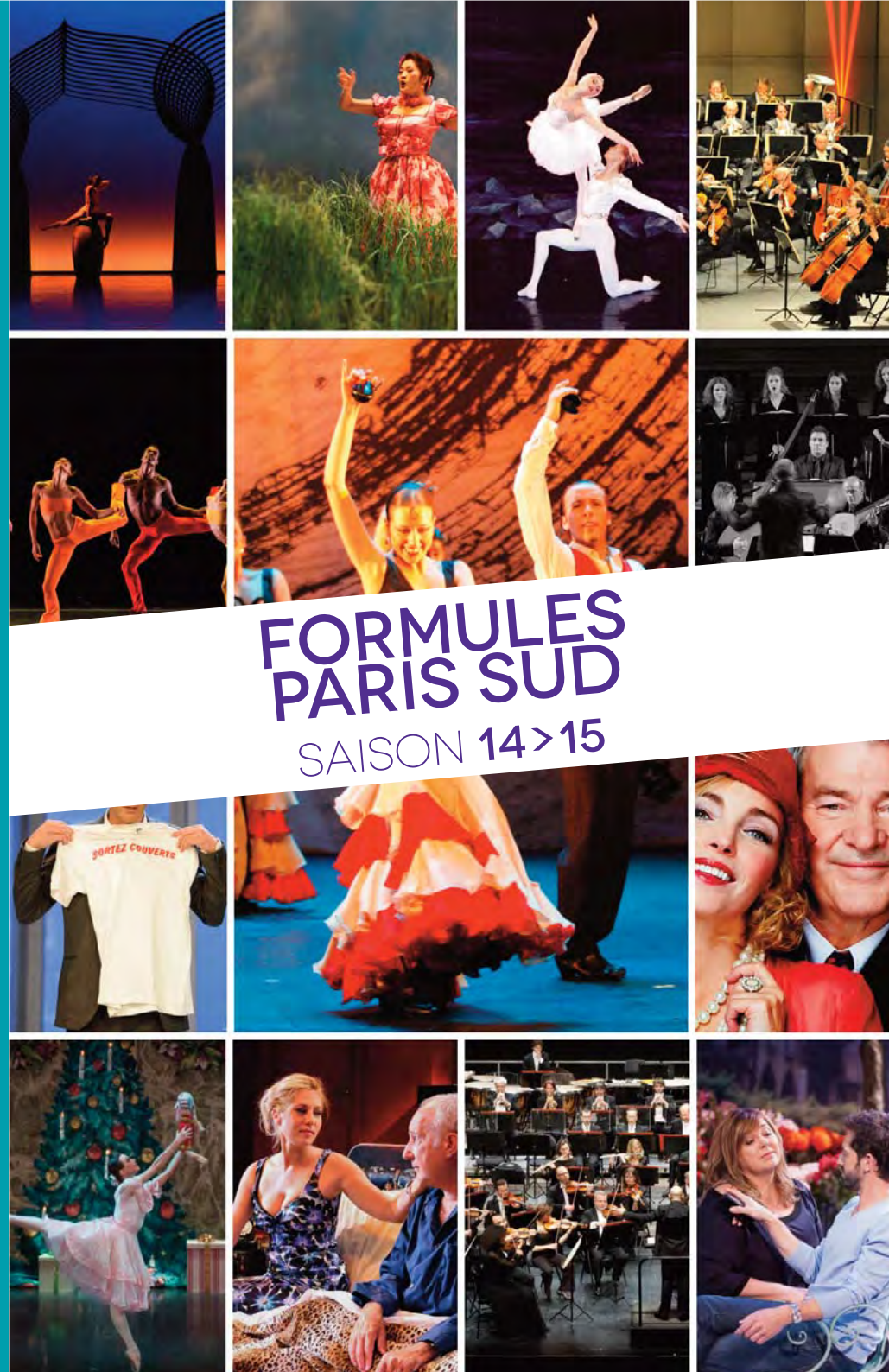
VARIÉTÉS THÉÂTRE DE LONGJUMEAU

Le tarif réduit est réservé aux habitants de Longjumeau, Ballainvilliers, Champlan, Linas et La Ville du Bois dans la limite de deux places par spectacle et par foyer, au-delà appliquez le tarif normal.

Vous avez déjà réservé une variété au tarif réduit dans votre abonnement liberté ? Merci d'appliquer le tarif normal pour vos places supplémentaires.

	CATÉGORIE 1		QUANTITÉ	
	NORMAL	RÉDUIT	NORMAL	RÉDUIT
THÉÂTRE DE LONGJUMEAU				
JEAN-LOUIS AUBERT, 01/10	48€	36,50€	---	---
ZAZ, 11/10	48€	36,50€	---	---
ALADIN, 07/11	33€	24€	---	---
TARIF -12 ANS :	16,50€	12€	---	---
TAP FACTORY, 14/11	42€	32,50€	---	---
FABRICE ÉBOUÉ, 15/11	33€	24€	---	---
LAURENT NAOURI, 22/11	25€	20€	---	---
RÉMI TOULON TRIO AUDIT, 30/11	20€	15€	---	---
GRÉGOIRE, 06/12	42€	32,50€	---	---
BOLLYWOOD EXPRESS, 07/12 (précisez l'heure)	42€	32,50€	---	---
MURIEL ROBIN, 20/12	48€	36,50€	---	---
MALIK BENTALHA, 09/01	25€	20€	---	---
LES FRANGLAISES, 10/01	25€	20€	---	---
CLAUDIA TAGBO, 16/01	33€	24€	---	---
RÉFÉRENCES 80, 24/01	42€	32,50€	---	---
BERNARD MABILLE, 25/01	33€	24€	---	---
TAL, 31/01	42€	32,50€	---	---
JEFF PANACLOC, 07/02	42€	32,50€	---	---
ZORRO, 13/02	33€	24€	---	---
TARIF -12 ANS :	16,50€	12€	---	---
VOCAL PEOPLE, 07/03	42€	32,50€	---	---
DANI LARY, 14/03	48€	36,50€	---	---
CHAMPION FULTON, 20/03	25€	20€	---	---
GRAND CORPS MALADE, 21/03	33€	24€	---	---

TOTAL DE VOS PLACES _____ €



FORMULES PARIS SUD

SAISON 14 > 15

TARIFS ET CALENDRIER

OPÉRA DE MASSY ET THÉÂTRE DE LONGJUMEAU

abonnement
à Massy et
Longjumeau

LE TARIF PARIS SUD

Ce tarif s'applique aux habitants de Massy, Longjumeau, Ballainvilliers, Champlan, Linas et La Ville du Bois dans la limite de deux abonnements par foyer. Au-delà appliquer le tarif normal. Merci de joindre un justificatif de domicile (ex : facture, chèque de règlement).

CALENDRIER D'ABONNEMENT

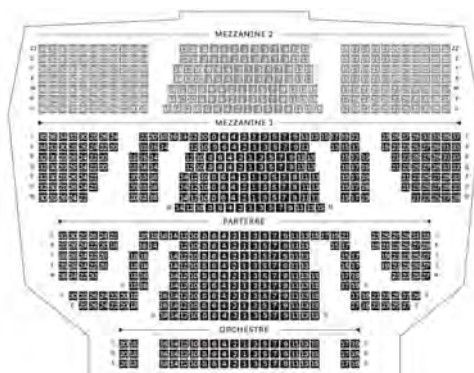
Envoyez votre demande d'abonnement au plus tôt ! Elles sont traitées dans l'ordre d'arrivée* entre mai et août.

Vous ne bénéficiez pas du même fauteuil tout au long de la saison.

Clôture des abonnements le 23 août 2014. Devant le nombre important d'abonnés, les billets seront envoyés à partir de juillet.

LES CATÉGORIES TARIFAIRES

OPÉRA DE MASSY



CATÉGORIE 2

MEZZANINE 2

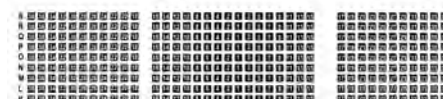
CATÉGORIE 1

ORCHESTRE
PARTERRE
MEZZANINE 1

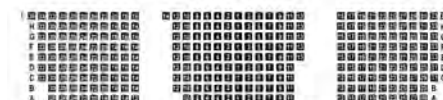
THÉÂTRE DE LONGJUMEAU : Amphithéâtre en 2 catégories (hors variétés)



CATÉGORIE 2



CATÉGORIE 1



SCÈNE

Auditorium en catégorie unique (300 places)

*le cachet de La Poste faisant foi

FORMULAIRE D'ABONNEMENT PARIS SUD

À RENVoyer UNIQUEMENT PAR CORRESPONDANCE
OPÉRA DE MASSY ET THÉÂTRE DE LONGJUMEAU

FORMULAIRE ET FEUILLETS COMPLÉTÉS À RENVoyer AU :

THÉÂTRE DE LONGJUMEAU - ABONNEMENTS PARIS SUD
20 AVENUE DU GÉNÉRAL DE GAULLE - 91160 LONGJUMEAU

VOS COORDONNÉES

Si des abonnés ne résident pas à cette adresse, merci de noter sur papier libre leurs coordonnées afin de créer leur dossier d'abonnement et recevoir toutes nos informations

NOM

PRÉNOM

ADRESSE

CODE POSTAL

VILLE

TÉLÉPHONE FIXE

TÉLÉPHONE MOBILE

EMAIL

LES AUTRES ABONNÉS pour réaliser les cartes d'abonnés

NOM

PRÉNOM

NOM

PRÉNOM

NOM

PRÉNOM

INVALIDITÉ

Afin de vous faciliter l'accès, merci de signaler votre handicap en joignant une photocopie de votre carte d'invalidité.



BULLETIN DE COMMANDE PARIS SUD

abonnement
à Massy et
Longjumeau

TOTAL DE VOS ABONNEMENTS	€
RÉCITALS / VARIÉTÉS <i>page 62</i>	€
CARTES JOKER <i>page 2</i> JOKER MASSY ____ x 20€	€
JOKER LONGJUMEAU ____ x 20€	€
JOKER PLUS Massy <input type="checkbox"/> ou Longjumeau <input type="checkbox"/> ____ x 50€ <i>cochez la salle désirée</i>	€
JOKER PLUS (Massy / Longjumeau) ____ x 80€	€
RÈGLEMENT EN 10 FOIS (10€ par abonnement)	€
TOTAL DE VOTRE COMMANDE	€

N'oubliez pas de joindre les formulaires complétés

MODE DE RÈGLEMENT

PAR CARTE BANCAIRE (tarif paris sud, joindre un justificatif)

N° CARTE _____

DATE D'EXPIRATION ____ / ____ N° (3 derniers chiffres au verso) _____

SIGNATURE (indispensable)

PAR CHÈQUE (libellé à l'ordre du Théâtre de Longjumeau)

PAR CHÈQUES VACANCES OU CHÈQUES CADEAUX TIR-GROUPE
La somme complémentaire est à régler en CB ou chèque

PAIEMENT FRACTIONNÉ PAR CB OU CHÈQUE*

EN 3 FOIS SANS FRAIS ☐

1^{er} règlement : 50% à la commande

2^e et 3^e règlement : 25% les deux mois suivants

EN 10 FOIS AVEC FRAIS – 10€ par abonnement ☐

1^{er} règlement : 10% à la commande

9 autres règlements : 10% les neuf mois suivants

* merci d'envoyer tous les chèques datés du jour de votre commande

THÉÂTRE PARIS SUD 15 PIÈCES

OPÉRA DE MASSY ET THÉÂTRE DE LONGJUMEAU

À L'OPÉRA DE MASSY

LA TEMPÊTE, AVEC CLAUDE RICH	16 NOVEMBRE 16H
LOVE LETTERS, AVEC JEAN-PIERRE MARIELLE	17 JANVIER 20H
NINA, AVEC MATHILDE SIEGNER ET FRANÇOIS BERLÉAND	15 MARS 16H
L'AVARE, AVEC JACQUES WEBER	3 AVRIL 20H
LA MORT DE TINTAGILES, PAR DENIS PODALYDÈS	5 MAI 20H

AU THÉÂTRE DE LONGJUMEAU

UN GRAND MOMENT DE SOLITUDE, AVEC J. BALASKO	10 OCTOBRE 20H
THE GUITRYS, AVEC C. KEIM, M. LAMOTTE	21 NOVEMBRE 20H
MISS CARPENTER, AVEC MARIANNE JAMES	14 DÉCEMBRE 15H
LE TOMBEUR, AVEC M. LEEB	11 JANVIER 15H
JE PRÉFÈRE QU'ON RESTE AMIS, AVEC M. BERNIER	18 JANVIER 15H
LA FAMILLE EST DANS LE PRÉ, AVEC F. DELAY	01 FÉVRIER 15H
TOUT RESTE À FAIRE, AVEC H. GUYBET	08 MARS 15H
LE PLACARD, AVEC ÉLIE SEMOUN	13 MARS 20H
L'APPEL DE LONDRES, AVEC V. DEMOUY ET P. LELLOUCHE	27 MARS 20H
LUCRÈCE BORGIA, DE VICTOR HUGO AUDIT.	10 AVRIL 20H

ABONNEMENT THÉÂTRE PARIS SUD

CATÉGORIE 1	QUANTITÉ	TOTAL	CATÉGORIE 2	QUANTITÉ	TOTAL
TARIF NORMAL	__ x 471,50 au lieu de 590,50€	€	TARIF NORMAL	__ x 393 au lieu de 501€	€
TARIF PARIS SUD*	__ x 344 au lieu de 451€	€	TARIF PARIS SUD*	__ x 286 au lieu de 384€	€

Si l'un des spectacles n'est plus disponible
en Catégorie 1, souhaitez-vous être placé
en Catégorie 2 ? OUI ☐ NON* ☐

Le tarif étant inférieur, nous ajusterons automatiquement le
montant (paiement par CB recommandé).

* Dans l'impossibilité de vous placer en Catégorie 1,
l'abonnement vous sera retourné sans préavis.

TOTAL DE L'ABONNEMENT _____ €

* Le tarif Paris Sud s'applique aux habitants de Massy, Longjumeau, Ballainvilliers, Champlan, Linas et La Ville du Bois
dans la limite de deux abonnements, au-delà, appliquez le tarif normal.

MUSIQUE PARIS SUD 13 CONCERTS
OPÉRA DE MASSY ET THÉÂTRE DE LONGJUMEAU

À L'OPÉRA DE MASSY	
LA MER, ORCH. DE L'OPÉRA DE MASSY	12 OCTOBRE 16H
LE TEMPS RETROUVÉ, ORCH. DE L'OPÉRA DE MASSY	14 NOVEMBRE 20H
L'AMOUR SORCIER, ORCH. NAL D'ÎLE-DE-FRACE	25 JANVIER 16H
RÊVES D'HIVER, ORCH. DE L'OPÉRA DE MASSY	8 MARS 16H
REQUIEM DE DURUFLÉ, ORCH. NAL D'ÎLE-DE-FRACE	27 MARS 20H
DE LULLY À CAMPRA, LE CONCERT SPIRITUEL	14 AVRIL 20H
PETITE MESSE SOLENNELLE, ENSEMBLE VOCAL AEDES	12 MAI 20H
MESSA DI GLORIA, ORCH. DE L'OPÉRA DE MASSY	30 MAI 20H

AU THÉÂTRE DE LONGJUMEAU	
REQUIEM DE FAURÉ, ORCH. DE L'OPÉRA DE MASSY	08 NOVEMBRE 20H
B.O. MUSIQUES DE FILMS, ORCH. N ⁴ D'ÎLE-DE-FRANCE	13 DÉCEMBRE 20H
UN QUATUOR BORÉAL, ORCH. DE L'OPÉRA DE MASSY AUDIT.	30 JANVIER 20H
LE DESTIN DE BEETHOVEN, ORCH. DE L'OPÉRA DE MASSY	29 MARS 20H
CONCERT OFFENBACH, ORCH. DE L'OPÉRA DE ROUEN	11 AVRIL 20H

ABONNEMENT MUSIQUE PARIS SUD

CATÉGORIE 1	QUANTITÉ	TOTAL	CATÉGORIE 2	QUANTITÉ	TOTAL
TARIF NORMAL	___ x 223 au lieu de 332€	_____ €	TARIF NORMAL	___ x 173 au lieu de 272€	_____ €
TARIF PARIS SUD*	___ x 157 au lieu de 251€	_____ €	TARIF PARIS SUD*	___ x 117 au lieu de 211€	_____ €

Si l'un des spectacles n'est plus disponible
en Catégorie 1, souhaitez-vous être placé
en Catégorie 2 ? OUI ☐ NON* ☐

Le tarif étant inférieur, nous ajusterons automatiquement le
montant (paiement par CB recommandé).

*Dans l'impossibilité de vous placer en Catégorie 1,
l'abonnement vous sera retourné sans préavis

TOTAL DE L'ABONNEMENT _____ €

*Le tarif Paris Sud s'applique aux habitants de Massy, Longjumeau, Ballainvilliers, Champlan, Linas et La Ville du Bois
dans la limite de deux abonnements, au-delà, appliquez le tarif normal.

DANSE PARIS SUD 11 BALLETS
OPÉRA DE MASSY ET THÉÂTRE DE LONGJUMEAU

À L'OPÉRA DE MASSY	
LES NUITS, BALLET PRELJOCAJ	23 NOVEMBRE 16H
RODIN ET SON ÉTERNELLE IDOLE, EIFMAN BALLET	14 DÉCEMBRE 16H
ROMÉO ET JULIETTE, COMPAGNIE JULIEN LESTEL	15 JANVIER 20H
CASSE-NOISETTE, YACOBSON BALLET	29 JANVIER 20H
MÉDIATION, COMPAGNIE JULIEN LESTEL	6 MARS 20H
GRUPO CORPO, PARABELO / TRIZ	16 AVRIL 20H

AU THÉÂTRE DE LONGJUMEAU	
LE LAC DES CYGNES, ÉTOILES ET BALLET DE KAZAN	16 NOVEMBRE 15H
CARMEN DANSE, ORCH. ET BALLET DE L'OPÉRA DE SIBÉRIE	17 JANVIER 20H
OPÉRAMANIA, AIRS ET BALLETS D'OPÉRA	08 FÉVRIER 15H
OBA OBA - RIO DE JANEIRO, BALLET BRÉSIL	22 MARS 15H
I OLÉ ! FLAMENCO, BALLET ESPAÑOL DE MURCIA	28 MARS 20H

ABONNEMENT DANSE PARIS SUD

CATÉGORIE 1	QUANTITÉ	TOTAL	CATÉGORIE 2	QUANTITÉ	TOTAL
TARIF NORMAL	___ x 302 au lieu de 414€	_____ €	TARIF NORMAL	___ x 245 au lieu de 365€	_____ €
TARIF PARIS SUD*	___ x 227 au lieu de 316€	_____ €	TARIF PARIS SUD*	___ x 173 au lieu de 279€	_____ €

Si l'un des spectacles n'est plus disponible
en Catégorie 1, souhaitez-vous être placé
en Catégorie 2 ? OUI ☐ NON* ☐

Le tarif étant inférieur, nous ajusterons automatiquement le
montant (paiement par CB recommandé).

*Dans l'impossibilité de vous placer en Catégorie 1,
l'abonnement vous sera retourné sans préavis

TOTAL DE L'ABONNEMENT _____ €

*Le tarif Paris Sud s'applique aux habitants de Massy, Longjumeau, Ballainvilliers, Champlan, Linas et La Ville du Bois
dans la limite de deux abonnements, au-delà, appliquez le tarif normal.

PARIS SUD TONUS

OPÉRA DE MASSY ET THÉÂTRE DE LONGJUMEAU

8 SPECTACLES MINIMUM AU CHOIX

VOUS DEVEZ CHOISIR AU MINIMUM

3 SPECTACLES DE CHAQUE SALLE.

Choisissez vos spectacles dans la programmation du

Théâtre de Longjumeau et de l'Opéra de Massy.

Calculez le montant de votre abonnement :

- spectacles à Longjumeau : voir les tarifs page 48, abonnement Liberté

- spectacles à Massy : voir les tarifs page 26, abonnement Coupe-File

- variétés, jazz, récitals : voir les tarifs ci-dessous

Le tarif massicois est réservé aux habitants de Massy dans la limite de deux abonnements par foyer, au-delà appliquez le tarif normal.

TARIFS :	CATÉGORIE 1		QUANTITÉ	
	NORMAL	MASSICOIS	NORMAL	MASSICOIS
OPÉRA DE MASSY				
FELICITY LOTT / ISABELLE MORETTI, 18/12	29€	21€	--	--
BACH ET L'ITALIE, 14/03	26,50€	19,50€	--	--
NATALIE DESSAY / PHILIPPE CASSARD, 1/04	53€	37,50€	--	--

Le tarif réduit est réservé aux habitants de Longjumeau, Ballainvilliers, Champlan, Linas et La Ville du Bois dans la limite de deux places par spectacle et par foyer, au-delà appliquez le tarif normal.

	CATÉGORIE 1		QUANTITÉ	
	NORMAL	RÉDUIT	NORMAL	RÉDUIT
THÉÂTRE DE LONGJUMEAU				
JEAN-LOUIS AUBERT, 01/10	48€	36,50€	--	--
ZAZ, 11/10	48€	36,50€	--	--
ALADIN, 07/11	33€	24€	--	--
TARIF -12 ANS :	16,50€	12€	--	--
TAP FACTORY, 14/11	42€	32,50€	--	--
FABRICE ÉBOUÉ, 15/11	33€	24€	--	--
LAURENT NAOURI, 22/11	25€	20€	--	--
RÉMI TOULON TRIO AUDIT, 30/11	20€	15€	--	--
GRÉGOIRE, 06/12	42€	32,50€	--	--
BOLLYWOOD EXPRESS, 07/12 (précisez l'heure)	42€	32,50€	--	--
MURIEL ROBIN, 20/12	48€	36,50€	--	--
MALIK BENTALHA, 09/01	25€	20€	--	--
LES FRANGLAISES, 10/01	25€	20€	--	--
CLAUDIA TAGBO, 16/01	33€	24€	--	--
RÉFÉRENCES 80, 24/01	42€	32,50€	--	--
BERNARD MABILLE, 25/01	33€	24€	--	--
TAL, 31/01	42€	32,50€	--	--
JEFF PANACLOC, 07/02	42€	32,50€	--	--
ZORRO, 13/02	33€	24€	--	--
TARIF -12 ANS :	16,50€	12€	--	--
VOCA PEOPLE, 07/03	42€	32,50€	--	--
DANI LARY, 14/03	48€	36,50€	--	--
CHAMPIAN FULTON, 20/03	25€	20€	--	--
GRAND CORPS MALADE, 21/03	33€	24€	--	--

ABONNEMENT PARIS SUD TONUS

NOMBRE D'ABONNEMENTS

TARIF NORMAL ___ TARIF PARIS SUD* ___

Vous devez réserver le même nombre de places pour chaque spectacle. Vous ne pouvez pas choisir 2 fois le même spectacle.

Si l'un des spectacles n'est plus disponible en Catégorie 1, souhaitez-vous être placé en Catégorie 2 ?

OUI ☐ NON ⁽¹⁾ ☐

Le tarif étant inférieur, nous ajusterons automatiquement le montant (paiement par CB recommandé).

⁽¹⁾Dans l'impossibilité de vous placer en Catégorie 1, l'abonnement vous sera retourné sans préavis.

NOM DU SPECTACLE	DATE	CAT. 1	CAT. 2	TOTAL
1: _____	__/__/__	<input type="checkbox"/>	<input type="checkbox"/>	_____€
2: _____	__/__/__	<input type="checkbox"/>	<input type="checkbox"/>	_____€
3: _____	__/__/__	<input type="checkbox"/>	<input type="checkbox"/>	_____€
4: _____	__/__/__	<input type="checkbox"/>	<input type="checkbox"/>	_____€
5: _____	__/__/__	<input type="checkbox"/>	<input type="checkbox"/>	_____€
6: _____	__/__/__	<input type="checkbox"/>	<input type="checkbox"/>	_____€
7: _____	__/__/__	<input type="checkbox"/>	<input type="checkbox"/>	_____€
8: _____	__/__/__	<input type="checkbox"/>	<input type="checkbox"/>	_____€
_____	__/__/__	<input type="checkbox"/>	<input type="checkbox"/>	_____€
_____	__/__/__	<input type="checkbox"/>	<input type="checkbox"/>	_____€
_____	__/__/__	<input type="checkbox"/>	<input type="checkbox"/>	_____€
_____	__/__/__	<input type="checkbox"/>	<input type="checkbox"/>	_____€
_____	__/__/__	<input type="checkbox"/>	<input type="checkbox"/>	_____€
_____	__/__/__	<input type="checkbox"/>	<input type="checkbox"/>	_____€
_____	__/__/__	<input type="checkbox"/>	<input type="checkbox"/>	_____€
_____	__/__/__	<input type="checkbox"/>	<input type="checkbox"/>	_____€
_____	__/__/__	<input type="checkbox"/>	<input type="checkbox"/>	_____€
_____	__/__/__	<input type="checkbox"/>	<input type="checkbox"/>	_____€
_____	__/__/__	<input type="checkbox"/>	<input type="checkbox"/>	_____€

TOTAL DE L'ABONNEMENT _____€

Au-delà de votre abonnement de 8 spectacles, vous bénéficiez d'une place par spectacle au tarif Paris Sud pour les variétés et récitals par abonnement.

(Exemples : 1 abonnement Paris Sud Tonus = 1 place au tarif massicois ou réduit pour les variétés ou récitals

2 abonnements Paris Sud Tonus = 2 places au tarif massicois ou réduit pour les variétés ou récitals

3 abonnements Paris Sud Tonus = 3 places au tarif massicois ou réduit pour les variétés ou récitals...)

*Le tarif Paris Sud s'applique aux habitants de Massy, Longjumeau, Ballainvilliers, Champlan, Linas et La Ville du Bois dans la limite de deux abonnements, au-delà, appliquez le tarif normal.

HORS ABONNEMENT

PRIORITÉ AUX ABONNÉS !

En souscrivant un abonnement Paris Sud, vous pouvez réserver les récitals et les spectacles de variétés avant l'ouverture au tout public.

RÉCITALS OPÉRA DE MASSY

Le tarif abonné est réservé aux abonnés Paris Sud dans la limite d'une place par spectacle et par abonné, au-delà appliquez le tarif normal.

TARIFS :	CATÉGORIE 1		QUANTITÉ	
	NORMAL	ABONNÉ	NORMAL	ABONNÉ
OPÉRA DE MASSY				
FELICITY LOTT / ISABELLE MORETTI, 18/12	29€	21€	---	---
BACH ET L'ITALIE, 14/03	26,50€	19,50€	---	---
NATALIE DESSAY / PHILIPPE CASSARD, 1/04	53€	37,50€	---	---
TOTAL DE VOS PLACES				€

VARIÉTÉS THÉÂTRE DE LONGJUMEAU

Le tarif abonné est réservé aux abonnés Paris Sud dans la limite d'une place par spectacle et par abonné, au-delà appliquez le tarif normal.

	CATÉGORIE 1		QUANTITÉ	
	NORMAL	ABONNÉ	NORMAL	ABONNÉ
THÉÂTRE DE LONGJUMEAU				
JEAN-LOUIS AUBERT, 01/10	48€	36,50€	---	---
ZAZ, 11/10	48€	36,50€	---	---
ALADIN, 07/11	33€	24€	---	---
TARIF -12 ANS :	16,50€	12€	---	---
TAP FACTORY, 14/11	42€	32,50€	---	---
FABRICE ÉBOUÉ, 15/11	33€	24€	---	---
LAURENT NAOURI, 22/11	25€	20€	---	---
RÉMI TOULON TRIO AUDIT, 30/11	20€	15€	---	---
GRÉGOIRE, 06/12	42€	32,50€	---	---
BOLLYWOOD EXPRESS, 07/12 (précisez l'heure)	42€	32,50€	---	---
MURIEL ROBIN, 20/12	48€	36,50€	---	---
MALIK BENTALHA, 09/01	25€	20€	---	---
LES FRANGLAISES, 10/01	25€	20€	---	---
CLAUDIA TAGBO, 16/01	33€	24€	---	---
RÉFÉRENCES 80, 24/01	42€	32,50€	---	---
BERNARD MABILLE, 25/01	33€	24€	---	---
TAL, 31/01	42€	32,50€	---	---
JEFF PANACLOC, 07/02	42€	32,50€	---	---
ZORRO, 13/02	33€	24€	---	---
TARIF -12 ANS :	16,50€	12€	---	---
VOCA PEOPLE, 07/03	42€	32,50€	---	---
DANI LARY, 14/03	48€	36,50€	---	---
CHAMPIAN FULTON, 20/03	25€	20€	---	---
GRAND CORPS MALADE, 21/03	33€	24€	---	---
TOTAL DE VOS PLACES				€

REJOIGNEZ-NOUS !



RETROUVEZ
TOUTE L'ACTUALITÉ
DE NOS SALLES
EN PRIORITÉ SUR NOS PAGES



FACEBOOK.COM/OPERAMASSY
FACEBOOK.COM/THEATRELONGJUMEAU

CALENDRIER

OPÉRA DE MASSY ET THÉÂTRE DE LONGJUMEAU

OCTOBRE

MER 1	20H	C	JEAN-LOUIS AUBERT
VEN 10	20H	T	UN GRAND MOMENT DE SOLITUDE AVEC JOSIANE BALASKO
SAM 11	20H	M	LA MER ORCHESTRE DE L'OPÉRA DE MASSY
SAM 11	20H	C	ZAZ
DIM 12	16H	M	LA MER ORCHESTRE DE L'OPÉRA DE MASSY

NOVEMBRE

VEN 7	20H	L	ROMÉO ET JULIETTE DE CHARLES GOUNOD
VEN 7	20H	S	ALADIN LE SPECTACLE MUSICAL
SAM 8	20H	M	REQUIEM DE FAURÉ ORCHESTRE DE L'OPÉRA DE MASSY
DIM 9	16H	L	ROMÉO ET JULIETTE DE CHARLES GOUNOD
VEN 14	20H	M	LE TEMPS RETROUVÉ ORCHESTRE DE L'OPÉRA DE MASSY
VEN 14	20H	S	TAP FACTORY CLAUQUETTES ET PERCUSSIONS
SAM 15	20H	H	FABRICE ÉBOUÉ LEVEZ-VOUS
DIM 16	15H	D	LE LAC DES CYGNES ÉTOILES ET BALLET DE L'OPÉRA DE KAZAN
DIM 16	16H	T	LA TEMPÊTE AVEC CLAUDE RICH
VEN 21	20H	T	THE GUITRYS AVEC CLAIRE KEIM ET MARTIN LAMOTTE
SAM 22	20H	J	LAURENT NAOURI ET MANUEL ROCHEMAN
DIM 23	16H	D	LES NUITS BALLET PRELJOCAJ
DIM 30	15H	J	RÉMI TOULON TRIO QUITLY

DÉCEMBRE

VEN 5	20H	L	LES CAPRICES DE MARIANNE D' HENRI SAUGUET
SAM 6	20H	C	GRÉGOIRE
DIM 7	15H-18H	S	BOLLYWOOD EXPRESS SPECTACLE INDIEN À SUCCÈS
DIM 7	16H	L	LES CAPRICES DE MARIANNE D' HENRI SAUGUET
SAM 13	20H	D	RODIN ET SON ÉTERNELLE IDOLE EIFMAN BALLET DE SAINT-PÉTERSBOURG
SAM 13	20H	M	B.O. MUSIQUES DE FILMS ORCHESTRE NATIONAL D'ÎLE-DE-FRANCE
DIM 14	15H	T	MISS CARPENTER AVEC MARIANNE JAMES
DIM 14	16H	D	RODIN ET SON ÉTERNELLE IDOLE EIFMAN BALLET DE SAINT-PÉTERSBOURG
JEU 18	20H	R	FELICITY LOTT ET ISABELLE MORETTI VOIX ET HARPE
SAM 20	20H30	H	MURIEL ROBIN ROBIN REVIENT « TSOIN, TSOIN »

JANVIER

VEN 9	20H	H	MALIK BENTALHA SE LA RACONTE
SAM 10	20H	L	LE VOYAGE DANS LA LUNE DE JACQUES OFFENBACH
SAM 10	20H	C	LES FRANGLAISES PAR LES TISTICS
DIM 11	15H	T	LE TOMBEUR AVEC MICHEL LEEB
DIM 11	16H	L	LE VOYAGE DANS LA LUNE DE JACQUES OFFENBACH
JEU 15	20H	D	ROMÉO ET JULIETTE COMPAGNIE JULIEN LESTEL
VEN 16	20H	H	CLAUDIA TAGBO CRAZY
SAM 17	20H	T	LOVE LETTERS AVEC JEAN-PIERRE MARIELLE
SAM 17	20H	D	CARMEN DANSE ORCHESTRE ET BALLET DE L'OPÉRA NATIONAL DE SIBÉRIE
DIM 18	15H	T	JE PRÉFÈRE QU'ON RESTE AMIS AVEC MICHÈLE BERNIER ET FRÉDÉRIC DIEFENTHAL
VEN 23	20H	L	ARMIDA DE JOSEPH HAYDN
SAM 24	20H	C	RÉFÉRENCES 80 AVEC LIO ET JEAN-LUC LAHAYE
DIM 25	15H	H	BERNARD MABILLE SUR MESURE
DIM 25	16H	M	L'AMOUR SORCIER ORCHESTRE NATIONAL D'ÎLE-DE-FRANCE
JEU 29	20H	D	CASSE-NOISETTE YACOBSON BALLET - SAINT-PÉTERSBOURG
VEN 30	20H	D	CASSE-NOISETTE YACOBSON BALLET - SAINT-PÉTERSBOURG
VEN 30	20H	M	UN QUATUOR BORÉAL QUATUOR DE L'ORCHESTRE DE L'OPÉRA DE MASSY
SAM 31	20H	D	CASSE-NOISETTE YACOBSON BALLET - SAINT-PÉTERSBOURG
SAM 31	20H	C	TAL

FÉVRIER

DIM 1	15H	T	LA FAMILLE EST DANS LE PRÉ AVEC FRANK DELAY
SAM 7	20H	H	JEFF PANACLOC PERD LE CONTRÔLE
DIM 8	15H	D	OPÉRAMANIA LES GRANDS AIRS ET BALLETS D'OPÉRA
VEN 13	20H	L	DON PASQUALE DE GAETANO DONIZETTI
VEN 13	20H	S	ZORRO LE SPECTACLE MUSICAL
DIM 15	16H	L	DON PASQUALE DE GAETANO DONIZETTI

MARS

JEU 5	20H	D	MÉDIATION COMPAGNIE JULIEN LESTEL
VEN 6	20H	D	MÉDIATION COMPAGNIE JULIEN LESTEL
SAM 7	20H	C	VOCAL PEOPLE
DIM 8	15H	T	TOUT RESTE À FAIRE AVEC HENRI GUYBET ET MARCEL PHILIPPOT
DIM 8	16H-19H	M	RÊVES D'HIVER ORCHESTRE DE L'OPÉRA DE MASSY
VEN 13	20H	T	LE PLACARD AVEC ÉLIE SEMOUN
SAM 14	20H	R	BACH ET L'ITALIE DAMIEN GUILLON, CAMILLE POUL ET LE BANQUET CÉLESTE
SAM 14	20H	S	DANI LARY RETRO TEMPORIS
DIM 15	16H	T	NINA AVEC MATHILDE SEIGNER ET FRANÇOIS BERLÉAND
VEN 20	20H	J	CHAMPION FULTON
SAM 21	20H	L	UN BALLO IN MASCHERA DE GIUSEPPE VERDI
SAM 21	20H	C	GRAND CORPS MALADE
DIM 22	15H	D	OBA OBA - RIO DE JANEIRO BALLET FOLKLORICO NATIONAL DU BRÉSIL
DIM 22	16H	L	UN BALLO IN MASCHERA DE GIUSEPPE VERDI
MAR 24	20H	L	UN BALLO IN MASCHERA DE GIUSEPPE VERDI
VEN 27	20H	M	REQUIEM DE DURUFLÉ ORCHESTRE NATIONAL D'ÎLE-DE-FRANCE
VEN 27	20H	T	L'APPEL DE LONDRES AVEC VANESSA DEMOUY ET PHILIPPE LELLOUCHE
SAM 28	20H	L	PORGY AND BESS DE GEORGE GERSHWIN
SAM 28	20H	D	I OLÉ ! FLAMENCO BALLET ESPAÑOL DE MURCIA
DIM 29	15H	M	LE DESTIN DE BEETHOVEN ORCHESTRE DE L'OPÉRA DE MASSY
DIM 29	16H	L	PORGY AND BESS DE GEORGE GERSHWIN

AVRIL

MER 1	20H	R	NATALIE DESSAY ET PHILIPPE CASSARD MÉLODIES FRANÇAISES ET ALLEMANDES
VEN 3	20H	T	L'AVARE AVEC JACQUES WEBER
VEN 10	20H	T	LUCRÈCE BORGIA DE VICTOR HUGO
SAM 11	20H	L	CABARET DE JOHN KANDER
SAM 11	20H	M	CONCERT OFFENBACH ORCHESTRE DE L'OPÉRA DE ROUEN
DIM 12	16H	L	CABARET DE JOHN KANDER
MAR 14	20H	M	DE LULLY À CAMPRA LE CONCERT SPIRITUEL
JEU 16	20H	D	GRUPO CORPO PARABELO / TRIZ

MAI

MAR 5	20H	T	LA MORT DE TINTAGILES PAR DENIS PODALYDÈS
MER 6	20H	T	LA MORT DE TINTAGILES PAR DENIS PODALYDÈS
MAR 12	20H	M	PETITE MESSE SOLENNELLE ENSEMBLE VOCAL AEDES
MAR 19	20H	L	LE DUPLICATEUR DE THIERRY MACHUEL
SAM 30	20H	M	MESSA DI GLORIA ORCHESTRE DE L'OPÉRA DE MASSY

LÉGENDE OPÉRA DE MASSY THÉÂTRE DE LONGJUMEAU

L LYRIQUE M MUSIQUE D DANSE T THÉÂTRE H HUMOUR J JAZZ C CHANSON S GRAND SPECTACLE R RÉCITAL

© Group Soumère - avril 2014 / Crédits photographiques DR - Conception : Group Soumère / ML - Impression : Korus Edition (33)
Le Théâtre de Longjumeau est géré par PRODUCENE - Licences 1-1056488, 2-1056489, 3-1056490
L'Opéra de Massy est géré par CNAL - Licences 2-18591, 6-910006
La programmation, dates et distributions sont données sous réserve de modifications éventuelles et d'erreurs typographiques



Document imprimé sur du papier certifié PEFC™ avec des encres végétales par KORUS EDITION (IMPRIM'VERT® - PEFC/10-31-1118).



VITACITÉ
LA MISSION LOCALE
guide les jeunes de 16 à 25 ans
dans leur projet professionnel.
La culture fait partie du travail
d'accompagnement du public.

▶ N° Vert 0 800 09 10 13

www.vitacite.fr



LONGJUMEAU
156 rue du Président François Mitterrand - Tél. : 01 69 10 28 50 / Fax : 01 69 10 28 55
MASSY
10 avenue du Noyer Lambert - Tél. : 01 69 30 54 92 / Fax : 01 69 30 85 89