

OPERA DE MASSY

Président-Fondateur
Jack-Henri Soumère

Directeur
Philippe Bellot

PARIS SUD

Les Noces de Figaro

Rigoletto

Samson et Dalila

Madame Butterfly

Natalie Dessay

Quatuor Debussy

Le Concert Spirituel

Marie-Claude Pietragalla

Ballet de l'Opéra N^{al} du Rhin

Ballet de l'Opéra de Rome

Le Lac des Cygnes

Charles Berling

Richard Berry

François Berléand...

18>19

**ABONNEZ-
VOUS !**

> LE CALENDRIER / saison 2018/2019

LÉGENDE

L LYRIQUE

D DANSE

M MUSIQUE CLASSIQUE

T THÉÂTRE

R RÉCITAL

OCTOBRE

SAM. 6	20H	M	VIVA ESPAÑA ! ORCH. MASSY / ELLINOR D'MELON
SAM. 13	20H	D	LA PAIX DES ÉTOILES COMPAGNIE JULIEN LESTEL
MAR. 16	20H	T	RAMSES II FRANÇOIS BERLÉAND / ÉRIC ELMOSNINO

NOVEMBRE

VEN. 9	20H	L	SAMSON ET DALILA SAINT-SAËNS
DIM. 11	16H	L	SAMSON ET DALILA SAINT-SAËNS
SAM. 17	20H	M	ROUGE ORCH. NAL D'ÎLE-DE-FRANCE / NATHAN MELTZER
MAR. 20	20H	T	HAMLET GRÉGORI BAQUET
VEN. 23	20H	D	BALLET DE L'OPÉRA DE ROME R. PETIT / A. PRELJOCAJ
SAM. 24	20H	D	BALLET DE L'OPÉRA DE ROME R. PETIT / A. PRELJOCAJ
MER. 28	20H	R	MARIA CALLAS... BÉATRICE URIA-MONZON / ALAIN DUAULT

DÉCEMBRE

DIM. 2	16H	L	PHI-PHI CHRISTINÉ
VEN. 7	20H	M	DANSES HONGROISES ORCH. MASSY / GUILLAUME COPPOLA
VEN. 14	20H	L	LES NOCES DE FIGARO MOZART
DIM. 16	16H	L	LES NOCES DE FIGARO MOZART
MAR. 18	20H	L	LES NOCES DE FIGARO MOZART
JEU. 20	20H	T	LES INSÉPARABLES DIDIER BOURDON / VALÉRIE KARSENTI

JANVIER

MAR. 8	20H	T	LA NOUVELLE RICHARD BERRY / MATHILDE SEIGNER
VEN. 11	20H	D	LE LAC DES CYGNES YACOBSON BALLET
SAM. 12	20H	D	LE LAC DES CYGNES YACOBSON BALLET
DIM. 13	16H	D	LE LAC DES CYGNES YACOBSON BALLET
SAM. 19	20H	L	INTO THE WOODS SONDHEIM
DIM. 20	16H	L	INTO THE WOODS SONDHEIM
DIM. 27	16H	M	INSPIRATIONS RUSSES ORCH. MASSY / ALEXANDRA CONUNOVA

FÉVRIER

SAM. 2	20H	L	THE BEGGAR'S OPERA GAY / PEPUSCH
DIM. 3	16H	L	THE BEGGAR'S OPERA GAY / PEPUSCH
MAR. 5	20H	R	QUATUOR DEBUSSY CINÉ-CHARLOT !
SAM. 9	20H	D	CHAPLIN BALLET DE L'OPÉRA NATIONAL DU RHIN
DIM. 10	16H	D	CHAPLIN BALLET DE L'OPÉRA NATIONAL DU RHIN
MAR. 12	20H	M	TE DEUM LE CONCERT SPIRITUEL
SAM. 16	20H	L	AMADIGI HAENDEL
DIM. 17	16H	L	AMADIGI HAENDEL

MARS

SAM. 16	20H	L	ORPHÉE ET EURYDICE GLUCK
DIM. 17	16H	L	ORPHÉE ET EURYDICE GLUCK
SAM. 23	20H	M	LIBERTÉ ! ORCH. NAL D'ÎLE-DE-FRANCE / LOUIS LORTIE
MER. 27	20H	T	ART CHARLES BERLING / JEAN-PIERRE DARROUSSIN
DIM. 31	16H	D	DREAM COMPAGNIE JULIEN LESTEL

AVRIL

MAR. 2	20H	D	DREAM COMPAGNIE JULIEN LESTEL
VEN. 5	20H	R	VOIX NOUVELLES LE CONCERT DES LAURÉATS
JEU. 11	20H	L	MADAME BUTTERFLY PUCCINI
VEN. 12	20H	L	MADAME BUTTERFLY PUCCINI
SAM. 13	20H	L	MADAME BUTTERFLY PUCCINI
DIM. 14	16H	L	MADAME BUTTERFLY PUCCINI
	20H	L	MADAME BUTTERFLY PUCCINI
JEU. 18	20H	D	LORENZACCIO MARIE-CLAUDE PIETRAGALLA / JULIEN DEROUAULT

MAI

VEN. 17	20H	L	RIGOLETTO VERDI
DIM. 19	16H	L	RIGOLETTO VERDI
VEN. 24	20H	M	BEETHOVEN : LA NEUVIÈME ORCH. MASSY & CHŒURS
SAM. 25	20H	M	BEETHOVEN : LA NEUVIÈME ORCH. MASSY & CHŒURS

EXTRAITS DES CONDITIONS GÉNÉRALES DE VENTE

La programmation, dates et distributions sont données sous réserve de modifications éventuelles et d'erreurs typographiques / En cas d'erreur de remplissage sur les tarifs, la correction sera réalisée automatiquement par nos services / L'achat d'un billet implique l'adhésion totale aux CGV et à la charte du spectateur disponibles sur le site internet et en billetterie / Conformément à la loi "Informatique et Libertés" du 06 Janvier 1978, vous disposez d'un droit d'accès et de rectification des données vous concernant. Vous pourrez être amenés à être informés également de nos offres par mail, téléphone ou courrier. Si vous ne le souhaitez pas, il suffit de nous contacter.

CRÉDITS

L'Opéra de Massy est géré par CNAL - Licences 2-18591, 3-1101802, 6-910006 © Group Soumère - mars 2018 / Crédits photographiques DR - Conception : Group Soumère / ML Document imprimé sur du papier certifié PEFC® avec des encres végétales par KORUS EDITION (IMPRIM'VERT® - PEFC/10-31-1118).



ABONNEZ-VOUS !

CLÔTURE DES ABONNEMENTS : LE 11 AOÛT

Envoyez votre demande d'abonnement au plus tôt !

N'attendez pas, même si vous n'habitez pas Massy, votre demande sera traitée par ordre d'arrivée du courrier* selon le calendrier de traitement.

**Le cachet de La Poste faisant foi*

Comment sera traité votre abonnement ?

Les abonnements ne sont traités que par correspondance (sauf rendez-vous). Vous pouvez envoyer votre demande par La Poste ou la déposer sur place. A réception de votre demande, nos services vérifient pour voir dans quelle phase de traitement (1 à 5) elle va être classée et sera traitée durant la période par ordre de réception.

1^{ÈRE} PHASE

Les Abonnés 2017/2018 thématiques en Catégorie 1 (même fauteuil à tous les spectacles)

Date limite d'envoi : 4 mai

Après cette date les places sont libérées et disponibles pour de nouveaux abonnés.

2^{ÈME} PHASE

Les massicois souscrivant à une formule thématique en Catégorie 1 (même fauteuil à tous les spectacles)

Date limite d'envoi : le 12 mai

Après cette date, vous serez placés au mieux selon des disponibilités.

3^{ÈME} PHASE

Les non massicois souscrivant à une formule thématique en Catégorie 1 (même fauteuil à tous les spectacles)

Date limite d'envoi : le 19 mai

Après cette date, vous serez placés au mieux selon des disponibilités.

4^{ÈME} PHASE

Les nouveaux abonnés massicois, souscrivant à une formule autre que thématique

Date limite de priorité aux massicois : le 26 mai.

5^{ÈME} PHASE

Les nouveaux abonnés, non massicois, souscrivant à une formule autre que thématique

TRAITEMENT SUR RENDEZ-VOUS

NOUVEAU

Prenez rendez-vous. Il vous sera demandé lors de votre prise de rendez-vous à quelle formule vous souhaitez souscrire et le rendez-vous vous sera donné en fonction de cette formule choisie.

Coût du service : 50€
(conditions page 12).

Mode d'emploi

① JE DÉCOUVRE LA PROGRAMMATION
(pages 4 à 11)

② JE CHOISIS MA FORMULE
(pages 17 À 23)

③ JE COMPLÈTE MON BULLETIN
(pages 15 et 16)

④ J'ENVOIE MA DEMANDE
DÈS RECEPTION DU PROGRAMME
OU JE PRENDS RENDEZ-VOUS
(page 12)



J'ai reçu mon programme par voie électronique, j'imprime simplement le bulletin et les feuilles complétés !

Les avantages

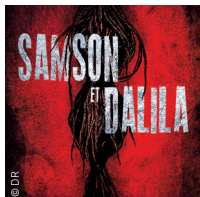
- ▶ RÉDUCTION DE 10% À 30% (hors Coupe-File)
- ▶ PLACES NON NOMINATIVES
Vous pouvez en faire bénéficier une autre personne
- ▶ RÈGLEMENT EN 3 FOIS SANS FRAIS
- ▶ NE PERDEZ PLUS VOS PLACES D'ABONNEMENT AVEC LA CARTE JOKER
(page 13)
- ▶ ASSUREZ-VOUS DES PLACES AVANT L'AFFLUENCE DE LA RENTRÉE

ouverture de la billetterie individuelle :

Massicois : le samedi 01/09

Pour tout le monde : le samedi 15/09

► Lyrique



Samson et Dalila

de *Camille Saint-Saëns*

Direction David Reiland - Mise en scène Paul-Emile Fourny
Orchestre national d'Île-de-France

Avec Samson Jean-Pierre Furlan, Dalila Vikena Kamenica,
Le Grand Prêtre Alexandre Duhamel, Abimélech Patrick Bolleire,
Un Vieillard Hébreu Wojtek Smilek, Ballet et Chœurs de l'Opéra-
Théâtre de Metz Métropole, Chœurs de l'Opéra de Massy

Une œuvre de sang et d'or, spirituelle autant que sensuelle. Inspiré d'un épisode biblique, l'ouvrage de Saint-Saëns nous plonge dans l'histoire de l'oppression du peuple juif par les Philistins. Samson, héros à la force légendaire, encourage son peuple à se soulever, provoquant la colère du Grand-Prêtre de Dogon. Ce dernier persuade Dalila de séduire Samson afin de découvrir le secret de sa force...

VENDREDI 9 NOVEMBRE ► 20H | DIMANCHE 11 NOVEMBRE ► 16H



Les Noces de Figaro

de *Wolfgang Amadeus Mozart*

Direction Constantin Rouits - Mise en scène Eric Perez
Orchestre de l'Opéra de Massy

Avec Figaro Jean-Gabriel Saint Martin, Suzanne Judith Fa,
Le Comte Anas Seguin, La Comtesse Charlotte Despaux,
Chérubin Eléonore Pancrazi, Bartholo Matthieu Lécroart,
Marcelline Hermine Huguenel, Basilio Alfred Bironien, Barberine
Clémence Garcia, Antonio Yassine Benameur

Une folle journée à Séville menée par une équipe de jeunes chanteurs. L'œuvre est menée tambour battant et s'enrichit de péripéties qui servent à la perfection l'équilibre des quatre actes. C'est un véritable tourbillon que sera celui de cette "folle journée". Sous une apparente légèreté, il est question de désir, d'amour blessé, de doute, de possession, de soumission de classe et de sexe, de mensonge, d'abus de pouvoir.

VENDREDI 14 DÉCEMBRE ► 20H | DIMANCHE 16 DÉCEMBRE ► 16H

MARDI 18 DÉCEMBRE ► 20H



Phi-Phi

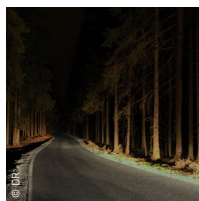
d'*Henri Christiné*

Direction Gaël Darchen - Mise en scène Anne-Sophie Lépinay
Orchestre de la Seine

Avec
Solistes et Chœur UNIKANTI

Ouvrage coquin et burlesque, *Phi-Phi*, retrace les frasques d'une société en pleine déliquescence. À l'occasion du centenaire de la création de l'œuvre, Unikanti continue de faire revivre, avec enthousiasme, le genre de l'opérette. Pour répondre à la commande d'une statue représentant la Vertu, le grand sculpteur Phidias part à la recherche d'une jeune femme vertueuse et belle pour lui servir de modèle. Ce qui n'est pas du goût de son épouse...

DIMANCHE 2 DÉCEMBRE ► 16H



Into the woods

de *Stephen Sondheim*

Direction Samuel Sené - Mise en scène Olivier Bénézech
Orchestre de l'Opéra de Reims

Avec Mr Baker Jérôme Pradon, Mrs Baker Jasmine Roy,
La Sorcière Alyssa Landry, Les Princes charmants Maxime de
Toledo et Sinan Bertrand...

Une plongée dans l'univers si fascinant de Stephen Sondheim, dieu vivant du théâtre musical. Créé à Broadway en 1987, *Into the woods* mêle au fil d'une histoire inédite l'intrigue de quatre contes des Frères Grimm et de Charles Perrault (*Cendrillon*, *Le Petit Chaperon rouge*, *Jack et le haricot magique* et *Raiponce*) au destin d'un couple victime du mauvais sort d'une sorcière et dont le désir de fonder une famille va bouleverser le cours des événements.

SAMEDI 19 JANVIER ► 20H | DIMANCHE 20 JANVIER ► 16H



The Beggar's Opera

de John Gay et J. C. Pepusch

Direction et clavecin Florian Carré - Mise en scène Robert Carsen
Conception musicale William Christie - Les Arts Florissants

Avec Robert Burt, Beverley Klein, Kate Batter, Benjamin Purkiss, Kraig Thornber, Olivia Brereton, Emma Kate Nelson, Sean Lopeman, Gavin Wilkinson, Taite-Elliott Drew, Wayne Fitzsimmons, Dominic Owen, Natasha Leaver, Emily Dunn, Louise Dalton, Jocelyn Prah

Écrit par John Gay en 1728, *The Beggar's Opera* (L'Opéra des gueux), en créant une histoire autour de chansons préexistantes, est généralement considéré comme la première comédie musicale. Plus qu'un opéra à proprement parler, il s'agit d'un "ballad-opera", une forme de pièce de théâtre entrecoupée de chansons populaires et d'airs savants compilés par le compositeur de l'ouverture, Pepusch, et dont certains ont été attribués à Purcell ou Handel. Elle explore un monde cynique où cupidité capitaliste, crime et injustice sociale sont les normes.

SAMEDI 2 FÉVRIER ▶ 20H | DIMANCHE 3 FÉVRIER ▶ 16H



Orphée et Eurydice

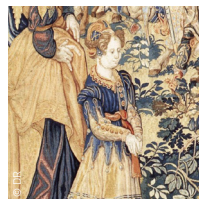
de Christoph-Willibald Von Gluck

Direction Sébastien Rouland - Mise en scène Ivan Alexandre
Les Musiciens du Louvre

Avec Orphée Christopher Ainslie, Eurydice Chiara Skerath,
Amour Ana Quintans, La Mort Ulf Kirsch, Chœur de l'Opéra de Massy

Les mondes se succèdent sur la scène, mêlant mélodies et danses et rendant l'œuvre d'autant plus gracieuse, subtile et sophistiquée. L'opéra met en scène Orphée parti aux Enfers chercher sa défunte épouse. À la création, l'œuvre dont l'air final « Che faro senza Euridice » (« J'ai perdu mon Eurydice ») est devenu l'un des plus célèbres de la musique classique, remporte un grand succès.

SAMEDI 16 MARS ▶ 20H | DIMANCHE 17 MARS ▶ 16H



Amadigi

de Georg Friedrich Haendel

Direction Jérôme Correas - Mise en scène Bernard Lévý
Les Paladins

Avec Amadigi Rodrigo Ferreira, Oriana Aurélia Legay...

Une histoire romanesque pleine d'obstacles et de rebondissements, où la cruauté et la mélancolie se disputent la beauté des sentiments. *Amadigi* est un opéra initiatique composé en 1715 et inspiré d'un roman de chevalerie *Amadis de Gaule*. La trame de l'histoire de cet opéra est rythmée par quatre personnages principaux : Amadigi, Oriane, Melissa et Dardano. Des liens complexes les unissent : Amadigi aime Oriane et en est aimé. Melissa aime Amadigi d'un amour non partagé. Quant à Dardano, il est épris d'Oriane, en vain.

SAMEDI 16 FÉVRIER ▶ 20H | DIMANCHE 17 FÉVRIER ▶ 16H



Madame Butterfly

de Giacomo Puccini

Direction Dominique Rouits - Mise en scène Roberta Mattelli
Orchestre de l'Opéra de Massy

Avec Cio-Cio San Hiroko Morita/Meeta Raval, Pinkerton David Baños/Francesco Marsiglia/Andrés Veramendi, Suzuki Jiujiu Jin/Liliana Mattei, Sharpless Giulio Boschetti/Javier Galán/Paolo Ruggiero, Goro Dimitar Dimitrov, El Bonzo Tihomir Androlov/Ivaylo Dzheurov... Chœur de Hirosaki (Japon)

Madama Butterfly est l'un des ouvrages les plus exotiques du répertoire et en même temps l'un des plus mélancoliques. Puccini y fait une démonstration de son éblouissant talent d'orchestrateur où les couleurs et les atmosphères peignent avec délicatesse les états d'âme de Cio Cio San. Puccini vise juste et frappe fort. C'est une version classique fidèle à l'esprit Puccinien qui est proposée, avec l'intervention d'un chœur japonais.

JEUDI 11 AVRIL ▶ 20H | VENDREDI 12 AVRIL ▶ 20H
SAMEDI 13 AVRIL ▶ 20H | DIMANCHE 14 AVRIL ▶ 16H ▶ 20H

► Lyrique (suite)



Rigoletto de Giuseppe Verdi

Direction José-Miguel Pérez-Sierra - Mise en scène Jean-Louis Grinda - Orchestre de l'Opéra de Massy

Avec Rigoletto Stefano Meo, Gilda Zuzana Markova, Il Duca di Mantova Julien Dran, Sparafucile Patrick Bolleire, Maddalena Sarah Lauian, Ceprano Ugo Rabec, Monterone Alexandre Dalezan, Matteo Borsa Eric Vignau, Marullo Gilen Goicoechea...
Chœur de l'Opéra de Massy

Un opéra populaire porté par une musique forte qui se nourrit des passions humaines. Intense drame de passion, de trahison, d'amour filial et de vengeance, *Rigoletto* offre non seulement une combinaison parfaite de richesse mélodique et de pouvoir dramatique, mais il met en évidence les tensions sociales et la condition féminine subalterne dans laquelle le public du XIX^e siècle pouvait facilement se reconnaître.

VENDREDI 17 MAI ▶ 20H | DIMANCHE 19 MAI ▶ 16H



Rouge Orchestre national d'Île-de-France / Nathan Meltzer

Direction Case Scaglione - Violon Nathan Meltzer

Christopher Rouse *Prospero's Rooms*, ouverture
Aram Khatchaturian *Concerto pour violon en ré majeur*
Modeste Moussorgski / Maurice Ravel *Tableaux d'une exposition*

Toute la force et l'intensité des plus belles pages de Khatchaturian et Moussorgski. Le mordant et la virtuosité déployés sont indépassables dans le Concerto de Khatchaturian qui, plus que toute autre partition, traduit l'âme arménienne dans toute sa force. En 1922, Maurice Ravel prolonge les intentions du compositeur russe Moussorgski en réalisant une orchestration si incroyable des *Tableaux d'une exposition* que c'est dans cette version que ce chef-d'œuvre est aujourd'hui le plus connu.

SAMEDI 17 NOVEMBRE ▶ 20H

► Musique



Viva España ! Orchestre de l'Opéra de Massy / Ellinor D'Melon

Direction Constantin Rouits - Violon Ellinor D'Melon

Georges Bizet *Carmen* - Ouverture
Edouard Lalo *Symphonie espagnole*, en ré mineur op. 21
Manuel De Falla *Le Tricorne - Suites n°1 et 2*
Nikolai Rimski-Korsakov *Capriccio espagnol*, op. 34

L'Espagne rêvée au-delà de ses frontières. La saison 2018-2019 s'ouvrira sur des rythmes espagnols ! Tout d'abord avec la célébrité *Symphonie espagnole* de Lalo, qui sera interprétée par la fabuleuse Ellinor D'Melon. Cette violoniste âgée d'à peine 17 ans, mais qui côtoie déjà les plus grands chefs dans les plus grandes salles du monde, saura à merveille faire ressortir toute la passion qui se dégage de cette œuvre. C'est ensuite avec la flamme de De Falla et les inimitables couleurs de Rimsky-Korsakov que se poursuivra ce programme espagnol.

SAMEDI 6 OCTOBRE ▶ 20H



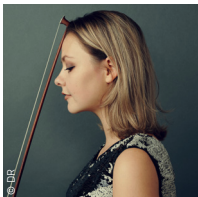
Danses Hongroises Orchestre de l'Opéra de Massy / Guillaume Coppola

Direction Dominique Rouits - Piano Guillaume Coppola

Johannes Brahms *Danses Hongroises n° 1, 3, 5, 10*
Franz Liszt *Concerto pour piano n°1, en mi bémol majeur S. 124*
Béla Bartók *Chansons paysannes hongroises*, sz. 100
Zoltán Kodály *Danses de Galánta*

Voyage musical dans la Hongrie des XIX^e et XX^e siècles. Grâce à ce programme hongrois, l'Orchestre vous emmènera au cœur de Budapest et sur les bords du Danube, pour danser aux rythmes des partitions enflammées de Bartók, Kodály et Brahms. En première partie du concert, c'est l'excellent pianiste Guillaume Coppola qui enflammera l'Opéra de Massy par son extrême virtuosité qu'il mettra au service du redoutable *Concerto n°1* de Liszt.

VENDREDI 7 DÉCEMBRE ▶ 20H



Inspirations Russes

Orchestre de l'Opéra de Massy / Alexandra Conunova

Direction Constantin Rouits - Violon Alexandra Conunova

Matthieu Stefanelli *Hypnos* (commande de l'Orchestre de l'Opéra de Massy) *création mondiale*

Sergueï Prokofiev *Concerto pour violon n°1, en ré majeur op.19*

Alexandre Borodine *Symphonie n°2 « Epique », en si mineur op.5*

Immersion dans la Russie de Prokofiev et Borodine. Sous la baguette de Constantin Rouits, les musiciens interpréteront une œuvre majeure du répertoire symphonique russe, la *Symphonie « Epique »* de Borodine. Toute la délicatesse et sonorités colorées si typiques du compositeur vous plongeront dans la Russie du XIX^e siècle. En première partie, l'Orchestre recevra la violoniste Alexandra Conunova. Cette jeune soliste moldave saura parfaitement, avec sa technique et son talent, interpréter le célèbre *Premier Concerto* de Prokofiev.

DIMANCHE 27 JANVIER ▶ 16H



Liberté !

Orchestre national d'Ile-de-France / Louis Lortie

Direction Jacek Kaspszyk - Piano Louis Lortie

Frédéric Chopin *Concerto pour piano n°2 en fa mineur*

Dimitri Chostakovitch *Symphonie n°10 en mi mineur op. 93*

Toute l'élégance et la virtuosité de Chopin par le brillant Louis Lortie. Dans cette partition, le piano est aussi virtuose qu'élégant, s'inspirant du bel canto italien pour mieux faire chanter des prouesses techniques. de l'autre côté, la *Dixième Symphonie* de Dimitri Chostakovitch, composée juste après la mort de Staline. C'est uniquement dans le dernier mouvement de cette partition que l'oppression se dissipe, dans un élan libératoire.

SAMEDI 23 MARS ▶ 20H



Te Deum de Charpentier

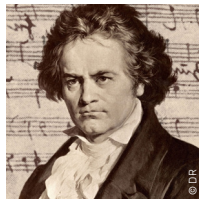
Le Concert Spirituel / Hervé Niquet

Direction Hervé Niquet - Dessus Julia Beaumier, Alice Glaie, Haute-Contre Clément Debieuve, Taille François Joron, Basse-Taille Jean-Christophe Lanïèce

Marc-Antoine Charpentier *Ouverture du Malade Imaginaire H 495a, In Assumptione Beatae Mariae Virginis H353, In honorem Sancti Xaverij canticum H 355, Epithalames en l'honneur de son altesse sérénissime Emmanuel-Maximilien Duc de Bavière H 473, Marches pour les Trompettes, Te Deum*

Qui, mieux que Marc-Antoine Charpentier, illustre les fastes et les ors du XVII^e siècle ? Autour de deux pièces bruyantes et rutilantes, à savoir le fameux *Te Deum* et l'inconnu *Epithalame pour le Duc de Bavière*, Saint Xavier et la Vierge Marie seront honorés sous la plume d'un Charpentier inspiré et lyrique dans deux grands motets suaves et coloré.

MARDI 12 FÉVRIER ▶ 20H



Beethoven : La Neuvième

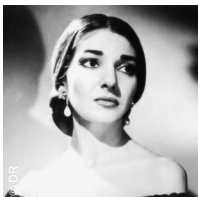
Orchestre de l'Opéra de Massy

Direction Dominique Rouits - Soprano Fabienne Conrad Mezzo Marie Kalinine...

Ludwig van Beethoven *Symphonie n°9, en ré mineur op. 125*

Point d'orgue beethovenien pour clôturer la saison. Quoi de mieux pour clôturer une saison artistique que l'œuvre qui clôtura la carrière du plus grand symphoniste de tous les temps ? Cette superbe symphonie avec chœur ne se contente pas de conclure un grand cycle, mais offre une sublimation de l'art du compositeur, considéré comme l'un des plus grands génies musicaux. La splendeur de cette 9^e *Symphonie*, la beauté de ses thèmes, jusqu'à l'explosion finale de la mythique « Ode à la joie de Schiller », bouleverseront petits et grands.

VENDREDI 24 MAI ▶ 20H | SAMEDI 25 MAI ▶ 20H



Maria Callas, une passion un destin

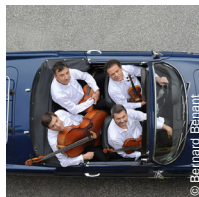
Béatrice Uria-Monzon / Alain Duault

Direction Cyril Diederich - Chant Béatrice Uria-Monzon -
Narration Alain Duault - Paris Symphonic Orchestra

Airs de *Carmen, Tosca, Norma, La Traviata, Manon Lescaut...*

Véritable trésor de l'humanité, Maria Callas est racontée par Alain Duault et chantée par Béatrice Uria-Monzon. Hommage à la "Diva Assoluta", sous la forme d'un récit biographique imaginé et conté par Alain Duault. La mezzo-soprano Béatrice Uria-Monzon réinterprète les pages lyriques qui jalonnèrent sa vie. Réputée pour son interprétation des grandes héroïnes sur les plus grandes scènes nationales et à l'international, elle figure parmi les voix incontournables de sa génération.

MERCREDI 28 NOVEMBRE ► 20H



Quatuor Debussy

Ciné-Charlot!

Violon Christophe Collette - Violon Marc Vieillefon -
Alto Vincent Depreçq - Violoncelle Cédric Conchon
Création musicale Baudime Jam et Jean-Claude Guerre

Charlie Chaplin *Charlot émigrant - Charlot fait du cinéma*
Buster Keaton *La Maison Démontable - La Maison Hantée*

Retour au temps du cinéma muet ! La particularité du célèbre Quatuor Debussy est de pousser la curiosité artistique au-delà des frontières. Ils prêtent ici leur talent à la projection de films muets. A l'image de ce que le public des années 20 pouvait vivre, le Quatuor Debussy propose une soirée « ciné-concert » ultra-rétro autour de quatre courts métrages et de toute une flopée de publicités d'autrefois. Une soirée où la poésie, le rire et l'épouvante n'auront, eux, rien de désuet !

MARDI 5 FÉVRIER ► 20H



Voix Nouvelles, le concert des lauréats

Orchestre de l'Opéra de Massy

Direction Dominique Rouits - Soprano Héliène Carpentier
Soprano Caroline Jestaedt - Baryton Anas Séguin
Ténor Florian Laconi

Retrouvez les lauréats du Concours Voix Nouvelles 2018, accompagnés par l'Orchestre de l'Opéra de Massy. La saison dernière, Massy a accueilli le concours Voix Nouvelles notamment pour la demi-finale nationale. Devenu une institution du monde lyrique pour avoir révélé, en leur temps, Natalie Dessay, Stéphane Degout ou encore Karine Deshayes, ce concours a révélé de jeunes talents récompensés à l'Opéra-Comique. Vous les entendrez ici lors d'un concert mettant en avant la nouvelle génération des chanteurs lyriques, accompagnée pour l'occasion du ténor Florian Laconi, ancien lauréat du concours.

VENREDI 5 AVRIL ► 20H

► Danse



© Lucien Sanchez

La Paix des étoiles

Compagnie Julien Lestel

Chorégraphie **Julien Lestel**
chorégraphe associé à l'Opéra de Massy
Musique **Jacques Diennet**

Moderne et inventif, ce ballet révèle le spectateur à son propre imaginaire grâce aux perceptions et aux émotions qu'il éprouvera face à une multitude d'images. *La Paix des Étoiles* nous plonge dans le domaine de l'imaginaire, du rêve, de la poésie et de la nuit - royaume des esprits et des génies - mais également dans un univers cosmique et futuriste.

SAMEDI 13 OCTOBRE ▶ 20H



© Vlad Stepanenko

Le Lac des Cygnes

Yacobson Ballet - Saint-Petersbourg

Chorégraphie **Marius Petipa et Lev Ivanov**
Musique **Piotr Ilitch Tchaïkovski**
Décors et costumes **Vyacheslav Okunev**

Le Lac des cygnes est l'une des pièces de répertoire du ballet les plus enchantées et renommées au monde. Il est l'un des plus grands accomplissements de la culture nationale russe. La pièce est au répertoire du Yacobson Ballet depuis de nombreuses années dans une interprétation renouvelée de la chorégraphie originale de Marius Petipa et Lev Ivanov. Elle bénéficie aujourd'hui de nouveaux décors merveilleusement conçus par l'éminent et talentueux Vyacheslav Okunev, vainqueur du Golden Mask et Golden Soffit Theatre Awards.

VENDREDI 11 JANVIER ▶ 20H | SAMEDI 12 JANVIER ▶ 20H

DIMANCHE 13 JANVIER ▶ 16H



© Rolando Paolo Garzoni

Ballet de l'Opéra de Rome

Roland Petit - Angelin Preljocaj

Direction Artistique **Abbagnato**

La Rose malade Chorégraphie **Roland Petit**
L'Arlésienne Chorégraphie **Roland Petit**
Annunciation Chorégraphie **Angelin Preljocaj**
Le Parc - suite Chorégraphie **Angelin Preljocaj**
Proust ou Les intermittences du cœur Chorégraphie **Roland Petit**
Cheek to cheek Chorégraphie **Roland Petit**

Deux soirées exceptionnelles avec des ballets mythiques de **Roland Petit** et **Angelin Preljocaj**. Fondé à la fin du XIX^e siècle, le Ballet prend rapidement un essor international grâce aux directions successives de grandes figures de la danse comme Aurell Miloss, Maïa Plissetskaïa, Pierre Lacotte... Eleonora Abbagnato, Étoile de l'Opéra de Paris, prend la direction de la prestigieuse troupe en 2015, avec la volonté de valoriser les jeunes talents italiens, de renouveler le répertoire et d'agrandir les frontières du ballet classique.

VENDREDI 23 NOVEMBRE ▶ 20H | SAMEDI 24 NOVEMBRE ▶ 20H



© A. G. P. P. P.

Chaplin

Ballet de l'Opéra national du Rhin

Chorégraphie et lumières **Mario Schröder**
Musique **Charlie Chaplin, John Adams, Ruggero Leoncavallo, Alfred Schnittke, Kurt Schwertsik, Pēteris Vasks, Colin Matthews, Johannes Brahms, Hans Werner Henze, Charles Ives, Richard Wagner, Benjamin Britten, Samuel Barber**
Décors et costumes **Paul Zoller**

Le chorégraphe **Mario Schröder** rend hommage à **Charlie Chaplin** dans ce ballet pour 32 danseurs. Danseur, chorégraphe, directeur du Ballet de Leipzig, **Mario Schröder** a toujours été fasciné par la figure de **Charlot**. Aussi, en 2010, a-t-il voulu célébrer à sa manière, le 125^e anniversaire de la star du muet en lui consacrant un ballet en forme de biographie... uniquement en mouvements, sans parole ! Il fait revivre **Chaplin**, l'artiste et l'homme engagé, dans un enchaînement de scènes rythmées dont certaines empruntent aux images de ses plus grands films, *Les lumières de la ville*, *Les Temps Modernes*, ou *Le Dictateur*...

SAMEDI 9 FÉVRIER ▶ 20H | DIMANCHE 10 FÉVRIER ▶ 16H

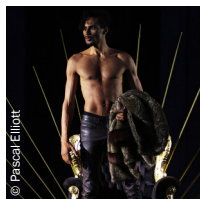
► Danse (suite)



Dream (création 2019) *Compagnie Julien Lestel* Chorégraphie **Julien Lestel** chorégraphe associé à l'Opéra de Massy

Julien Lestel nous offre sa nouvelle création sur le thème du rêve. Le propos de la Compagnie Julien Lestel est d'emmener le spectateur vers une émotion suscitée par la gestuelle et de l'entraîner dans une dynamique où se côtoient puissance, sensualité et poésie mises en valeur par la technique virtuose des interprètes.

DIMANCHE 31 MARS ▶ 16H | MARDI 2 AVRIL ▶ 20H



Lorenzaccio *Marie-Claude Pietragalla et Julien Derouault*

Chorégraphie **Marie-Claude Pietragalla et Julien Derouault**
Dramaturgie **Daniel Mesguich**
Conception visuelle et scénographie 3D **Gaël Perrin**
Musique **Yannaël Quenel**
Par la Compagnie Pietragalla-Derouault / Théâtre du Corps

Une libre adaptation de l'œuvre de Musset, liant théâtre et danse, avec 11 comédiens-danseurs sur scène. Daniel Mesguich, Marie-Claude Pietragalla et Julien Derouault unissent leur expérience artistique au service de *Lorenzaccio*. Ils explorent et transfigurent le rapport au corps du comédien tout en inventant pour le danseur un nouveau rapport au langage.

JEUDI 18 AVRIL ▶ 20H

► Théâtre



Ramses II *Avec François Berléand et Eric Elmosnino* De **Sébastien Thiéry** - Mise en scène **Stéphane Hillel**

**Avec François Berléand, Eric Elmosnino, Evelyne Buyle,
Elise Diamant**

Un enchaînement de chausse-trappes très noires, qui curieusement font beaucoup rire. Jean et Elisabeth attendent pour le déjeuner leur fille Bénédicte et son mari Matthieu de retour d'un voyage en Egypte... Mais le mari arrive seul. Pourquoi sa femme n'est-elle pas avec lui ? Matthieu, qui a un comportement très étrange, est incapable d'expliquer l'absence de sa femme...

MARDI 16 OCTOBRE ▶ 20H



Hamlet *Avec Grégori Baquet*

D'après **Shakespeare** - Misé en scène **Xavier Lemaire**

**Avec Grégori Baquet, Manuel Olinger, Julie Delaurenti,
Philipp Weissert, Pia Chavanis, Didier Niverd, Christophe
Charrier, Olivier Denizet, Stéphane Ronchewski,
Ludovic Thievon, Laurent Muzy**

Une version fluide, charnelle et émotionnelle du chef-d'œuvre de Shakespeare qui fera battre le cœur de chacun. Le roi du Danemark est mort... Deux mois ont passés et sa femme Gertrude se remarie avec Claudius, son propre beau-frère ! Le jeune Prince Hamlet, fils de Gertrude et du feu roi, et neveu de Claudius, vit très mal cette situation... Un théâtre vif-argent pour cette pièce mythique qui touche le cœur du doute, là où les croyances anciennes vacillent, où le monde se repense comme une solitude alors qu'il est multiple et pas forcément ordonné par une seule foi.

MARDI 20 NOVEMBRE ▶ 20H



Les Inséparables

*Avec Didier Bourdon
et Valérie Karsenti*

De **Stephan Archinard** et **François Prévôt-Leygonie** -
Mise en scène **Ladislav Chollat**

Avec **Didier Bourdon**, **Valérie Karsenti**, **Thierry Frémont**,
Pierre-Yves Bon, **Elise Diamant**

Une comédie où passé et présent se répondent dans un jeu de miroirs, à 50 ans d'écart. Paris, entre Montparnasse et Saint-Germain-des-Prés. En passant la porte d'un atelier d'artiste qu'une mystérieuse inconnue vient de lui léguer, Gabriel Orsini, un peintre renommé en pleine crise existentielle est loin d'imaginer qu'il s'apprête à remonter le temps.

JEUDI 20 DÉCEMBRE ▶ 20H



Art Avec Charles Berling et Jean-Pierre Darroussin

De **Yasmina Reza** - Mise en scène **Patrice Kerbrat**

Avec **Charles Berling**, **Jean-Pierre Darroussin**, **Alain Fromager**

Ecrite en 1994 et traduite dans une quarantaine de langues, la pièce de **Yasmina Reza** a été jouée et primée dans le monde entier. Ils sont trois amis. Ils se nomment : Marc, Serge et Yvan. Ils sont amis depuis trente ans jusqu'au jour où Serge achète un tableau entièrement blanc (si on cligne les yeux, on peut apercevoir de fins liserés blancs transversaux...). Serge présente à Marc son acquisition. Marc contemple l'œuvre et s'enquiert de son prix. Cette scène anodine est le point de départ d'un « cataclysme » entre les trois amis.

MERCREDI 27 MARS ▶ 20H



La Nouvelle

Avec Richard Berry et Mathilde Seigner

D'**Eric Assous** - Mise en scène **Richard Berry**

Avec **Richard Berry**, **Mathilde Seigner**, **Héloïse Martin**,
Rudy Milstein, **Félicien Juttner**.

Mathilde Seigner et **Richard Berry** forment un couple convaincant dans la nouvelle comédie d'**Eric Assous**. Simon, la soixantaine entamée, est père de deux grands fils. Veuf depuis peu, il compte refaire sa vie avec Mado qui a vingt ans de moins que lui. Cependant il n'est pas certain que ses fils acceptent sa nouvelle situation. La confrontation avec les deux jeunes gens, s'annonce difficile. On est toujours plus sévèrement jugé par ses propres enfants.

MARDI 8 JANVIER ▶ 20H

NOUVEAU
**Prenez rendez-vous
et repartez avec votre
abonnement !**

Nos conseillers vous aident
et vous repartez avec vos places.

Voir conditions page 12

NOUVEAU

L'ABONNEMENT SUR RENDEZ-VOUS

**Vous préférez être reçu, voir votre placement
et repartir avec vos places d'abonnement ?**

Ce nouveau service vous permet de le faire, suivant le calendrier suivant :

▶ Abonnés de la saison 17/18 à une formule thématique (Prestige, Lyrique, Lyricse Cœur, Musique, Danse, Théâtre)
rendez-vous du 4 au 12 mai

▶ Nouvel Abonné à une formule thématique (voir ci-dessus)

massicois, rendez-vous du 15 au 18 mai / non-massicois, rendez-vous du 22 au 26 mai

▶ Nouvel Abonné à une autre formule (non thématique)

massicois, rendez-vous du 29 mai au 2 juin / non massicois, rendez-vous à partir du 5 juin

PRENEZ RENDEZ-VOUS AU 01 60 13 13 13*

(attention, le nombre est limité, n'attendez pas pour prendre rendez-vous !)

Coût du service : 50€

1 seul abonné par rendez-vous

(dans la limite des rendez-vous disponibles)

CARTES JOKER!

NE PERDEZ PAS VOS PLACES

utilisable ④ fois

vos places d'abonnement remboursées ou échangées sans fournir de justificatif

> Sans Carte Joker, aucun remboursement
ne sera effectué durant la saison

CARTE JOKER

20€ par abonné

Les billets doivent parvenir
à la billetterie au plus tard
5 jours avant la représentation.

CARTE JOKER ⊕

50€ par abonné

Les billets doivent parvenir à la
billetterie au plus tard
la veille de la représentation.

Les cartes sont nominatives et la souscription se fait uniquement durant la période d'abonnement.
Vous pourrez les utiliser dès le 15 septembre 2018 et elles ne concernent que les places d'abonnement.

> MODE D'EMPLOI

1. Complétez le Bulletin et les feuillets
2. Renvoyez-les à l'Opéra de Massy

L'ENVOI DES PLACES

Nous vous proposons l'envoi des places par **e-mail gratuitement**. Ainsi vous pourrez y avoir accès quand vous voulez depuis votre espace personnel. Vous pourrez les imprimer ou simplement les télécharger sur smartphone.

Vous pouvez également choisir l'envoi **par courrier** pour 8€. Aucun billet ne sera délivré sur place (hors rendez-vous, page 12).

LE TARIF MASSICOIS

Ce tarif s'applique aux habitants de Massy dans la limite de deux abonnements par foyer, au-delà, appliquez le tarif plein. Merci de joindre un justificatif de domicile récent (ex : facture, chèque de règlement).



INVALIDITÉ

Afin de vous faciliter l'accès, merci de signaler la nature de votre handicap et de joindre une copie de votre carte d'invalidité.

Besoin d'aide ? Un renseignement ?

PAR TÉLÉPHONE

01 60 13 13 13

Du mardi au vendredi de 9h30 à 12h30 et de 14h à 18h30,
le samedi de 9h30 à 12h30

- Fermeture estivale du 23 juillet au 23 août inclus -

CLOTÛRE DES ABONNEMENTS LE 11 AOÛT

Envoyez votre demande d'abonnement au plus tôt !

N'attendez pas, votre demande sera traitée par ordre d'arrivée du courrier* selon le calendrier de traitement (page 3).

* Le cachet de La Poste faisant foi

LES CATÉGORIES TARIFAIRES

L'Opéra de Massy est divisé en deux catégories :

Catégorie 1 : du rang A à T / **Catégorie 2** : du rang U à ZZ

MEZZANINE 2																																								
ZZ	34	32	30	28	26	24	22	20	18	16	14	ZZ	12	10	8	6	4	2	1	3	5	7	9	11	13	ZZ	15	17	19	21	23	25	27	29	31	33	35	37	ZZ	
Z	34	32	30	28	26	24	22	20	18	16	14	Z	12	10	8	6	4	2	1	3	5	7	9	11	13	Z	15	17	19	21	23	25	27	29	31	33	35	37	Z	
Y	34	34	30	28	26	24	22	20	18	16	14	Y	14	12	10	8	6	4	2	1	3	5	7	9	11	13	Y	15	17	19	21	23	25	27	29	31	33	35	37	Y
X	34	34	30	28	26	24	22	20	18	16	14	X	14	12	10	8	6	4	2	1	3	5	7	9	11	13	X	15	17	19	21	23	25	27	29	31	33	35	37	X
W	34	34	30	28	26	24	22	20	18	16	14	W	14	12	10	8	6	4	2	1	3	5	7	9	11	13	W	17	19	21	23	25	27	29	31	33	35	37	W	
V	34	34	30	28	26	24	22	20	18	16	14	V	14	12	10	8	6	4	2	1	3	5	7	9	11	13	V	17	19	21	23	25	27	29	31	33	35	37	V	
U	34	34	30	28	26	24	22	20	18	16	14	U	14	12	10	8	6	4	2	1	3	5	7	9	11	13	U	17	19	21	23	25	27	29	31	33	35	37	U	

MEZZANINE 1																																												
TT	38	36	34	32	30	28	26	24	22	20	18	16	14	12	10	8	6	4	2	1	3	5	7	9	11	13	15	17	19	21	TT	23	25	28	29	31	33	35	37	TT				
T	38	36	34	32	30	28	26	24	22	20	18	16	T	20	18	16	14	12	10	8	6	4	2	1	3	5	7	9	11	13	15	17	19	21	TT	23	25	28	29	31	33	35	37	T
S	34	32	30	28	26	24	22	20	18	16	14	S	14	12	10	8	6	4	2	1	3	5	7	9	11	S	15	17	19	21	23	25	27	29	31	33	35	37	S					
R	32	30	28	26	24	22	20	18	16	14	R	12	10	8	6	4	2	1	3	5	7	9	11	R	15	17	19	21	23	25	27	29	31	33	35	37	R							
Q	32	30	28	26	24	22	20	18	16	14	Q	12	10	8	6	4	2	1	3	5	7	9	11	Q	15	17	19	21	23	25	27	29	31	33	35	37	Q							
P	32	30	28	26	24	22	20	18	16	14	P	14	12	10	8	6	4	2	1	3	5	7	9	11	P	15	17	19	21	23	25	27	29	31	33	35	37	P						
O	32	30	28	26	24	22	20	18	16	14	O	14	12	10	8	6	4	2	1	3	5	7	9	11	O	15	17	19	21	23	25	27	29	31	33	35	37	O						
N	32	30	28	26	24	22	20	18	16	14	N	14	12	10	8	6	4	2	1	3	5	7	9	11	N	15	17	19	21	23	25	27	29	31	33	35	37	N						
M	32	30	28	26	24	22	20	18	16	14	M	14	12	10	8	6	4	2	1	3	5	7	9	11	M	15	17	19	21	23	25	27	29	31	33	35	37	M						

PARTERRE																																						
LL	32	30	28	26	24	22	20	18	16	14	12	10	8	6	4	2	1	3	5	7	9	11	13	15	17	19	21	LL	23	25	27	29	31	33	35	37	LL	
L	32	30	28	26	24	22	20	18	16	14	L	20	18	16	14	12	10	8	6	4	2	1	3	5	7	9	11	13	L	23	25	27	29	31	33	35	37	L
K	28	26	24	22	20	18	16	14	12	10	8	6	4	2	1	3	5	7	9	11	K	12	10	8	6	4	2	1	3	5	7	9	11	13	K			
J	28	26	24	22	20	18	16	14	12	10	8	6	4	2	1	3	5	7	9	J	14	12	10	8	6	4	2	1	3	5	7	9	11	J				
I	28	26	24	22	20	18	16	14	12	10	8	6	4	2	1	3	5	7	9	I	14	12	10	8	6	4	2	1	3	5	7	9	11	I				
H	28	26	24	22	20	18	16	14	12	10	8	6	4	2	1	3	5	7	9	H	14	12	10	8	6	4	2	1	3	5	7	9	11	H				
G	28	26	24	22	20	18	16	14	12	10	8	6	4	2	1	3	5	7	9	G	14	12	10	8	6	4	2	1	3	5	7	9	11	G				
F	28	26	24	22	20	18	16	14	12	10	8	6	4	2	1	3	5	7	9	F	16	14	12	10	8	6	4	2	1	3	5	7	9	11	F			
E	28	26	24	22	20	18	16	14	12	10	8	6	4	2	1	3	5	7	9	E	16	14	12	10	8	6	4	2	1	3	5	7	9	11	E			
D	28	26	24	22	20	18	16	14	12	10	8	6	4	2	1	3	5	7	9	D	16	14	12	10	8	6	4	2	1	3	5	7	9	11	D			

ORCHESTRE																																						
CC	28	26	24	22	20	18	16	14	12	10	8	6	4	2	1	3	5	7	9	11	13	15	17	19	21	23	25	27	29	31	33	35	37	CC				
C	28	26	24	22	20	18	16	14	12	10	8	6	4	2	1	3	5	7	9	C	17	15	13	11	9	7	5	3	1	3	5	7	9	11	13	15	17	C
B	28	26	24	22	20	18	16	14	12	10	8	6	4	2	1	3	5	7	9	B	17	15	13	11	9	7	5	3	1	3	5	7	9	11	13	15	17	B
A	28	26	24	22	20	18	16	14	12	10	8	6	4	2	1	3	5	7	9	A	17	15	13	11	9	7	5	3	1	3	5	7	9	11	13	15	17	A

SCÈNE																																						
AA	28	26	24	22	20	18	16	14	12	10	8	6	4	2	1	3	5	7	9	11	13	15	17	19	21	23	25	27	29	31	33	35	37	AA				
A	28	26	24	22	20	18	16	14	12	10	8	6	4	2	1	3	5	7	9	A	17	15	13	11	9	7	5	3	1	3	5	7	9	11	13	15	17	A

> BULLETIN D'ABONNEMENT

MERCI DE RENDRE LE BULLETIN D'ABONNEMENT ET LES FEUILLETS COMPLÉTÉS À :
OPÉRA DE MASSY - SERVICE ABONNEMENT - 1 PLACE DE FRANCE - 91300 MASSY

COMPLÉTEZ ICI
ET AU VERSO

1 CHOISISSEZ VOTRE FORMULE

	CATÉGORIE 1		CATÉGORIE 2		TOTAL
	TARIF PLEIN	TARIF MASSY*	TARIF PLEIN	TARIF MASSY*	
FORMULES THÉMATIQUES					
ABONNEMENT PRESTIGE <i>p.17</i>	X 857 €	X 648 €			€
ABONNEMENT LYRIQUE <i>p.17</i>	X 410,50 €	X 301,50 €	X 362 €	X 270 €	€
ABONNEMENT LYRIQUE CŒUR <i>p.17</i>	X 275,50 €	X 202,50 €	X 245€	X 184 €	€
ABONNEMENT RÉCITAL <i>p.18</i>	X 131 €	X 97,50 €	X 109 €	X 80 €	€
ABONNEMENT MUSIQUE <i>p.18</i>	X 175 €	X 133 €	X 136,50 €	X 98 €	€
ABONNEMENT DANSE <i>p.18</i>	X 198 €	X 151 €	X 163 €	X 120 €	€
ABONNEMENT THÉÂTRE <i>p.18</i>	X 216 €	X 162,50 €	X 183,50 €	X 136 €	€
ABONNEMENT ACCÈS OPÉRA <i>p.18</i>			X 137,50 €	X 90 €	€
FORMULES PANACHÉES					
<i>Pensez à renvoyer les feuillets complétés</i>					
ABONNEMENT DUO <i>p.20</i>	X 555 €	X 415 €	X 475 €	X 352 €	€
ABONNEMENT MATINÉE 1 <i>p.19</i>	X 229,50 €	X 171,50 €	X 196,50 €	X 145,50 €	€
ABONNEMENT MATINÉE 2 <i>p.19</i>	X 261,50 €	X 193,50 €	X 227,50 €	X 169,50 €	€
ABONNEMENT JEUNE 1 <i>p.19</i>			X 36,50 €	X 36,50 €	€
ABONNEMENT JEUNE 2 <i>p.19</i>			X 36,50 €	X 36,50 €	€
OPTION ACCOMPAGNATEURS JEUNE					€
FORMULES LIBRES					
ABONNEMENT COUPE-FILE <i>p.22-23</i>					€
ABONNEMENT ENTRE AMIS <i>p.21</i>					€

* Le tarif massicois s'applique aux habitants de Massy dans la limite de deux abonnements par foyer, au-delà, appliquez le tarif plein.



2 VOTRE CHOIX DE PLACEMENT MERCI DE PRÉCISER VOTRE CHOIX



Si l'un des spectacles n'est plus disponible en Catégorie 1, souhaitez-vous être placé en Catégorie 2 ? OUI NON⁽¹⁾
Le tarif étant inférieur, nous ajusterons automatiquement le montant.

(1) Dans l'impossibilité de vous placer en Catégorie 1, l'abonnement vous sera retourné sans préavis.

ABONNÉS 2017/2018, vous aviez un abonnement thématique avec le même fauteuil (en catégorie 1) et reconduisez la même formule.

Vous souhaitez changer votre placement, cochez cette case

3 COORDONNÉES Si vous prenez un abonnement avec une autre personne, merci de préciser ses coordonnées sur papier libre (si adresse différente).

MME M DATE DE NAISSANCE (FACULTATIF) / /

NOM⁽¹⁾ PRÉNOM

ADRESSE⁽¹⁾

CODE POSTAL⁽¹⁾ VILLE⁽¹⁾

TÉLÉPHONE MOBILE TÉLÉPHONE FIXE

E-MAIL @ .

NOM ET PRÉNOM DES ABONNÉS
(pour réaliser le dossier)

(1) champ obligatoire

4 RÉCAPITULATIF

TOTAL DE VOS ABONNEMENTS		€
CARTE JOKER <small>p. 12</small>	X 20 € =	€
CARTE JOKER PLUS <small>p. 12</small>	X 50 € =	€
RÈGLEMENT EN 10 FOIS <small>(10€ par abonnement par CB)</small>	X 10 € =	€
ENVOI DES PLACES*		
e-mail Gratuit <input type="checkbox"/>	ou par envoi postal 8€	€
TOTAL		€

5 RÈGLEMENT

MODE DE RÈGLEMENT CB, AMERICAN EXPRESS / CHÈQUE (ordre : Opéra de Massy) / CHÈQUES VACANCES, CULTURE, TIR-GROUPE

N° DE LA CARTE

DATE D'EXPIRATION / CRYPTOGRAMME

SIGNATURE obligatoire

PAIEMENT FRACTIONNÉ

PAR CB OU CHÈQUE (daté du jour de la commande)

EN 3 FOIS SANS FRAIS

1^{er} règlement : 50% à la commande

2^e et 3^e règlement : 25% les deux mois suivants

PAR CB UNIQUEMENT

EN 10 FOIS AVEC FRAIS (10€ par abonnement)

1^{er} règlement : 10% à la commande

9 autres règlements : 10% les neuf mois suivants



> ABONNEMENT PRESTIGE / 31 spectacles

Tous les spectacles de la saison

VIVA ESPAÑA ! ORCH. DE L'OPÉRA DE MASSY / ELLINOR D'MELON

LA PAIX DES ÉTOILES COMPAGNIE JULIEN LESTEL

RAMSES II FRANÇOIS BERLÉAND / ERIC ELMOSNINO

SAMSON ET DALILA SAINT-SAËNS

ROUGE ORCH. NAL D'ÎLE-DE-FRANCE / NATHAN MELTZER

HAMLET GRÉGORI BAQUET

BALLET DE L'OPÉRA DE ROME ROLAND PETIT - ANGELINPRELJOCAJ

MARIA CALLAS BÉATRICE URIA-MONZON / ALAIN DUAUULT

PHI-PHI CHRISTINÉ

DANSES HONGROISES ORCH. DE L'OPÉRA DE MASSY / GUILLAUME COPPOLA

LES NOCES DE FIGARO MOZART

LES INSÉPARABLES DIDIER BOURDON / VALÉRIE KARSENTI

LA NOUVELLE RICHARD BERRY / MATHILDE SEIGNER

LE LAC DES CYGNES YACOBSON BALLET

INTO THE WOODS SONDEHEIM

INSPIRATIONS RUSSES ORCH. DE L'OPÉRA DE MASSY / ALEXANDRA CONUNOVA

SAM. 6 OCTOBRE / 20H

SAM. 13 OCTOBRE / 20H

MAR. 16 OCTOBRE / 20H

DIM. 11 NOVEMBRE / 16H

SAM. 17 NOVEMBRE / 20H

MAR. 20 NOVEMBRE / 20H

SAM. 24 NOVEMBRE / 20H

MER. 28 NOVEMBRE / 20H

DIM. 2 DÉCEMBRE / 16H

VEN. 7 DÉCEMBRE / 20H

MAR. 18 DÉCEMBRE / 20H

JEU. 20 DÉCEMBRE / 20H

MAR. 8 JANVIER / 20H

SAM. 12 JANVIER / 20H

SAM. 19 JANVIER / 20H

DIM. 27 JANVIER / 16H

THE BEGGAR'S OPERA PEPUSH

QUATUOR DEBUSSY CINÉ-CHARLOT I

CHAPLIN BALLET DE L'OPÉRA NATIONAL DU RHIN

TE DEUM LE CONCERT SPIRITUEL

AMADIGI HAENDEL

NATALIE DESSAY INSPIRACIÓN

ORPHÉE ET EURYDICE GLUCK

LIBERTÉ ! ORCH. NAL D'ÎLE-DE-FRANCE / LOUIS LORTIE

ART CHARLES BERLING / JEAN-PIERRE DARROUSSIN

DREAM COMPAGNIE JULIEN LESTEL

VOIX NOUVELLES LE CONCERT DES LAURÉATS / ORCH. DE L'OPÉRA DE MASSY

MADAME BUTTERFLY PUCCINI

LORENZACCIO MARIE-CLAUDE PIETRAGALLA / JULIEN DEROUAULT

RIGOLETTO VERDI

BEETHOVEN : LA NEUVIÈME ORCH. DE L'OPÉRA DE MASSY

SAM. 2 FÉVRIER / 20H

MAR. 5 FÉVRIER / 20H

SAM. 9 FÉVRIER / 20H

MAR. 12 FÉVRIER / 20H

SAM. 16 FÉVRIER / 20H

MAR. 19 FÉVRIER / 20H

SAM. 16 MARS / 20H

SAM. 23 MARS / 20H

MER. 27 MARS / 20H

MAR. 2 AVRIL / 20H

VEN. 5 AVRIL / 20H

SAM. 13 AVRIL / 20H

JEU. 18 AVRIL / 20H

DIM. 19 MAI / 16H

SAM. 25 MAI / 20H

> ABONNEMENT LYRIQUE

/ 9 spectacles

SAMSON ET DALILA SAINT-SAËNS

PHI-PHI CHRISTINÉ

LES NOCES DE FIGARO MOZART

INTO THE WOODS SONDEHEIM

THE BEGGAR'S OPERA PEPUSH

AMADIGI HAENDEL

ORPHÉE ET EURYDICE GLUCK

MADAME BUTTERFLY PUCCINI

RIGOLETTO VERDI

DIM. 11 NOVEMBRE / 16H

DIM. 2 DÉCEMBRE / 16H

MAR. 18 DÉCEMBRE / 20H

SAM. 19 JANVIER / 20H

SAM. 2 FÉVRIER / 20H

SAM. 16 FÉVRIER / 20H

SAM. 16 MARS / 20H

SAM. 13 AVRIL / 20H

DIM. 19 MAI / 16H

> ABONNEMENT LYRIQUE CŒUR

/ 5 spectacles

SAMSON ET DALILA SAINT-SAËNS

LES NOCES DE FIGARO MOZART

AMADIGI HAENDEL

MADAME BUTTERFLY PUCCINI

RIGOLETTO VERDI

VEN. 9 NOVEMBRE / 20H

DIM. 16 DÉCEMBRE / 16H

DIM. 17 FÉVRIER / 16H

JEU. 11 AVRIL / 20H

VEN. 17 MAI / 20H

> ABONNEMENT RÉCITAL

/ 4 spectacles Vous ne pouvez pas bénéficier du même fauteuil toute la saison.

MARIA CALLAS BÉATRICE URIA-MONZON / ALAIN DUVAULT

QUATUOR DEBUSSY CINÉ-CHARLOT !

NATALIE DESSAY INSPIRACIÓN

VOIX NOUVELLES LE CONCERT DES LAURÉATS / ORCH. DE L'OPÉRA DE MASSY

MER. 28 NOVEMBRE / 20H

MAR. 5 FÉVRIER / 20H

MAR. 19 FÉVRIER / 20H

VEN. 5 AVRIL / 20H

> ABONNEMENT MUSIQUE

/ 7 spectacles

VIVA ESPAÑA ! ORCH. DE L'OPÉRA DE MASSY / ELLINOR D'MELON

ROUGE ORCH. NAL D'ÎLE-DE-FRANCE / NATHAN MELTZER

DANSES HONGROISES ORCH. DE L'OPÉRA DE MASSY / GUILLAUME COPPOLA

INSPIRATIONS RUSSES ORCH. DE L'OPÉRA DE MASSY / ALEXANDRA CONUNOVA

TE DEUM LE CONCERT SPIRITUEL

LIBERTÉ ! ORCH. NAL D'ÎLE-DE-FRANCE / LOUIS LORTIE

BEETHOVEN : LA NEUVIÈME ORCH. DE L'OPÉRA DE MASSY

SAM. 6 OCTOBRE / 20H

SAM. 17 NOVEMBRE / 20H

VEN. 7 DÉCEMBRE / 20H

DIM. 7 JANVIER / 16H

MAR. 12 FÉVRIER / 20H

SAM. 23 MARS / 20H

SAM. 25 MAI / 20H

> ABONNEMENT DANSE

/ 6 spectacles

LA PAIX DES ÉTOILES COMPAGNIE JULIEN LESTEL

BALLET DE L'OPÉRA DE ROMÉ ROLAND PETIT - ANGELINPRELJOCAJ

LE LAC DES CYGNES YACOBSON BALLET

CHAPLIN BALLET DE L'OPÉRA NATIONAL DU RHIN

DREAM COMPAGNIE JULIEN LESTEL

LORENZACCIO MARIE-CLAUDE PIETRAGALLA / JULIEN DEROUAULT

SAM. 13 OCTOBRE / 20H

SAM. 24 NOVEMBRE / 20H

SAM. 12 JANVIER / 20H

SAM. 9 FÉVRIER / 20H

MAR. 2 AVRIL / 20H

JEU. 18 AVRIL / 20H

> ABONNEMENT THÉÂTRE

/ 5 spectacles

RAMSES II FRANÇOIS BERLÉAND / ERIC ELMOSONINO

HAMLET GRÉGORI BAQUET

LES INSÉPARABLES DIDIER BOURDON / VALÉRIE KARSENTI

LA NOUVELLE RICHARD BERRY / MATHILDE SEIGNER

ART CHARLES BERLING / JEAN-PIERRE DARROUSSIN

MAR. 16 OCTOBRE / 20H

MAR. 20 NOVEMBRE / 20H

JEU. 20 DÉCEMBRE / 20H

MAR. 8 JANVIER / 20H

MER. 27 MARS / 20H

> ABONNEMENT ACCÈS OPÉRA / 8 spectacles lyriques

Pour les -28 ans

Merci de joindre impérativement une photocopie d'une pièce d'identité.

Abonnement en catégorie 2 uniquement. Vous ne pouvez pas bénéficier du même fauteuil toute la saison.

cochez la date souhaitée

PHI-PHI CHRISTINÉ

LES NOCES DE FIGARO MOZART

INTO THE WOODS SONDHEIM

THE BEGGAR'S OPERA PEPUSH

AMADIGI HAENDEL

ORPHÉE ET EURYDICE GLUCK

MADAME BUTTERFLY PUCCINI

RIGOLETTO VERDI

DIM. 2 DÉCEMBRE / 16H

VEN. 14 DÉCEMBRE / 20H

SAM. 19 JANVIER / 20H

SAM. 2 FÉVRIER / 20H

SAM. 16 FÉVRIER / 20H

SAM. 16 MARS / 20H

JEU. 11 AVRIL / 20H

DIM. 14 AVRIL / 16H

VEN. 17 MAI / 20H

DIM. 16 DÉCEMBRE / 16H

DIM. 20 JANVIER / 16H

DIM. 3 FÉVRIER / 16H

DIM. 17 FÉVRIER / 16H

DIM. 17 MARS / 16H

VEN. 12 AVRIL / 20H

DIM. 14 AVRIL / 20H

DIM. 19 MAI / 16H

MAR. 18 DÉCEMBRE / 20H

SAM. 13 AVRIL / 20H



> ABONNEMENT MATINÉE / 6 spectacles

2 formules le dimanche à l'Opéra

N'oubliez pas de cocher le choix de placement page 16

MATINÉE 1

SAMSON ET DALILA SAINT-SAËNS

LES NOCES DE FIGARO MOZART

INTO THE WOODS SONDHEIM

INSPIRATIONS RUSSES ORCH. DE L'OPÉRA DE MASSY

AMADIGI HAENDEL

DREAM COMPAGNIE JULIEN LESTEL

DIM. 11 NOVEMBRE / 16H

DIM. 16 DÉCEMBRE / 16H

DIM. 20 JANVIER / 16H

DIM. 27 JANVIER / 16H

DIM. 17 FÉVRIER / 16H

DIM. 31 MARS / 16H

MATINÉE 2

PHI-PHI CHRISTINÉ

LE LAC DES CYGNES YACOBSON BALLET

THE BEGGAR'S OPERA PEPUSH

CHAPLIN BALLET DE L'OPÉRA NATIONAL DU RHIN

MADAME BUTTERFLY PUCCINI

RIGOLETTO VERDI

DIM. 2 DÉCEMBRE / 16H

DIM. 13 JANVIER / 16H

DIM. 3 FÉVRIER / 16H

DIM. 10 FÉVRIER / 16H

DIM. 14 AVRIL / 16H

DIM. 19 MAI / 16H

> ABONNEMENT JEUNE / 4 spectacles

2 formules pour les -25 ans

Merci de joindre impérativement une photocopie d'une pièce d'identité.

Abonnement en catégorie 2 uniquement avec possibilité d'être accompagné (dans la limite de deux places).

Ces abonnements ne peuvent être contractés qu'individuellement et ne sont pas disponibles pour les collectivités, associations ou établissements scolaires.

JEUNE 1

LA PAIX DES ÉTOILES COMPAGNIE JULIEN LESTEL

DANSES HONGROISES ORCH. DE L'OPÉRA DE MASSY

LA NOUVELLE RICHARD BERRY / MATHILDE SEIGNER

MADAME BUTTERFLY PUCCINI

cochez la date souhaitée

SAM. 13 OCTOBRE / 20H

VEN. 7 DÉCEMBRE / 20H

MAR. 8 JANVIER / 20H

JEU. 11 AVRIL / 20H

SAM. 13 AVRIL / 20H

DIM. 14 AVRIL / 20H

VEN. 12 AVRIL / 20H

DIM. 14 AVRIL / 16H

JEUNE 2

HAMLET GRÉGORI BAQUET

LES NOCES DE FIGARO MOZART

INSPIRATIONS RUSSES ORCH. DE L'OPÉRA DE MASSY

DREAM COMPAGNIE JULIEN LESTEL

MAR. 20 NOVEMBRE / 20H

VEN. 14 DÉC. / 20H

DIM. 16 DÉC. / 16H

MAR. 18 DÉC. / 20H

DIM. 27 JANVIER / 16H

DIM. 31 MARS / 16H

MAR. 2 AVRIL / 20H

OPTION ACCOMPAGNATEURS JEUNE 1

LA PAIX DES ÉTOILES

DANSES HONGROISES

LA NOUVELLE

MADAME BUTTERFLY

TARIF PLEIN	TARIF MASSY*
X 25 €	X 19 €
X 22 €	X 17 €
X 45 €	X 33,5 €
X 51 €	X 38 €

OPTION ACCOMPAGNATEURS JEUNE 2

HAMLET

LES NOCES DE FIGARO

INSPIRATIONS RUSSES

DREAM

TARIF PLEIN	TARIF MASSY*
X 25 €	X 19 €
X 51 €	X 38 €
X 22 €	X 17 €
X 25 €	X 19 €

> ABONNEMENT DUO / 7 spectacles

Pour deux personnes

Un seul spectacle à choisir par série. Le tarif inclut les deux places.

Pensez à mettre des dates ou spectacles de repli en numérotant par ordre de préférence.

	NUMÉRO DE CHOIX	DATE 1	DATE 2
SÉRIE 1 - UN AU CHOIX (REPLI, NUMÉROTEZ PAR ORDRE DE PRÉFÉRENCE)			
SAMSON ET DALILA 9 ou 11/11	<input type="checkbox"/>	/	/
RIGOLETTO 17 ou 19/05	<input type="checkbox"/>	/	/
SÉRIE 2 - UN AU CHOIX (REPLI, NUMÉROTEZ PAR ORDRE DE PRÉFÉRENCE)			
LES NOCES DE FIGARO 14, 16 ou 18/12	<input type="checkbox"/>	/	/
THE BEGGAR'S OPERA 2 ou 3/02	<input type="checkbox"/>	/	/
ORPHÉE ET EURYDICE 15 ou 17/03	<input type="checkbox"/>	/	/
MADAME BUTERFLY 11, 12, 13 ou DIM. 14/04 16h <input type="checkbox"/> 20h <input type="checkbox"/>	<input type="checkbox"/>	/	/
SÉRIE 3 - DATE AU CHOIX			
INTO THE WOODS 19 ou 20/01	X	/	/
SÉRIE 4 - UN AU CHOIX (REPLI, NUMÉROTEZ PAR ORDRE DE PRÉFÉRENCE)			
VIVA ESPAÑA ! 6/10	<input type="checkbox"/>	/	/
ROUGE 17/11	<input type="checkbox"/>	/	/
DANSES HONGROISES 7/12	<input type="checkbox"/>	/	/
INSPIRATIONS RUSSES 27/01	<input type="checkbox"/>	/	/
TE DEUM 12/02	<input type="checkbox"/>	/	/
LIBERTÉ ! 23/03	<input type="checkbox"/>	/	/
BEETHOVEN : LA NEUVIÈME 24 ou 25/05	<input type="checkbox"/>	/	/

	NUMÉRO DE CHOIX	DATE 1	DATE 2
SÉRIE 5 - UN AU CHOIX (REPLI, NUMÉROTEZ PAR ORDRE DE PRÉFÉRENCE)			
BALLET DE L'OPÉRA DE ROME 23 ou 24/11	<input type="checkbox"/>	/	/
LE LAC DES CYGNES 11, 12 ou 13/01	<input type="checkbox"/>	/	/
CHAPLIN 9 ou 10/02	<input type="checkbox"/>	/	/
LORENZACCIO 18/04	<input type="checkbox"/>	/	/
SÉRIE 6 - UN AU CHOIX (REPLI, NUMÉROTEZ PAR ORDRE DE PRÉFÉRENCE)			
LA PAIX DES ÉTOILES 13/10	<input type="checkbox"/>	/	/
DREAM 31/ 03 ou 2/04	<input type="checkbox"/>	/	/
SÉRIE 6 - UN AU CHOIX (REPLI, NUMÉROTEZ PAR ORDRE DE PRÉFÉRENCE)			
RAMSES II 16/10	<input type="checkbox"/>	/	/
LES INSÉPARABLES 20/12	<input type="checkbox"/>	/	/
LA NOUVELLE 8/01	<input type="checkbox"/>	/	/
ART 27/03	<input type="checkbox"/>	/	/



PLACEMENT

Si l'un des spectacles n'est plus disponible en Catégorie 1, souhaitez-vous être placé en Catégorie 2 ? OUI NON⁽¹⁾

Le tarif étant inférieur, nous ajusterons automatiquement le montant.

(1) Dans l'impossibilité de vous placer en Catégorie 1, l'abonnement vous sera retourné sans préavis.



> ABONNEMENT ENTRE-AMIS / 10 places minimum pour 3 spectacles

La formule pour les groupes !

Le même nombre de places doit être réservé pour les 3 spectacles.

Le groupe est susceptible d'être séparé. Vous ne pouvez pas bénéficier des Cartes Joker. Calculez le montant de votre abonnement à l'aide des tarifs ci-dessous :

	CATÉGORIE 1		CATÉGORIE 2	
	TARIF PLEIN	TARIF MASSY*	TARIF PLEIN	TARIF MASSY*
LYRIQUE				
SAMSON ET DALILA 9 ou 11/11	75,50 €	56 €	68 €	51,50 €
PHI-PHI 2/12	24 €	18,50 €	19,50 €	14 €
LES NOCES DE FIGARO 14, 16 ou 18/12	43,50 €	31 €	39 €	29 €
INTO THE WOODS 19 ou 20/01	24 €	18,50 €	19,50 €	14 €
THE BEGGAR'S OPERA 2 ou 3/02	43,50 €	31 €	39 €	29 €
AMADIGI 16 ou 17/02	37,50 €	28,50 €	31 €	23 €
ORPHÉE ET EURYDICE 16 ou 17/03	43,50 €	31 €	39 €	29 €
MADAME BUTTERFLY 11, 12, 13 ou 14/04 <input type="checkbox"/> 16h <input type="checkbox"/> 20h	43,50 €	31 €	39 €	29 €
RIGOLETTO 17 ou 19/05	75,50 €	56 €	68 €	51,50 €
MUSIQUE				
VIVA ESPAÑA I 6/10	25 €	19 €	19,50 €	14 €
ROUGE 17/11	25 €	19 €	19,50 €	14 €
DANSES HONGROISES 7/12	25 €	19 €	19,50 €	14 €
INSPIRATIONS RUSSES 27/01	25 €	19 €	19,50 €	14 €
TE DEUM 12/02	25 €	19 €	19,50 €	14 €
LIBERTÉ ! 23/03	25 €	19 €	19,50 €	14 €
BEETHOVEN : LA NEUVIÈME 24 ou 25/05	25 €	19 €	19,50 €	14 €
RÉCITAL				
MARIA CALLAS... 28/11	43,50 €	31 €	39 €	29 €
QUATUOR DEBUSSY 5/02	25 €	19 €	19,50 €	14 €
NATALIE DESSAY 19/02	37,50 €	28,50 €	31 €	23 €
VOIX NOUVELLES 5/04	25 €	19 €	19,50 €	14 €

	CATÉGORIE 1		CATÉGORIE 2	
	TARIF PLEIN	TARIF MASSY*	TARIF PLEIN	TARIF MASSY*
DANSE				
LA PAIX DES ÉTOILES 13/10	24 €	18,50 €	19,50 €	14 €
BALLET DE L'OPÉRA DE ROME 23 ou 24/11	37,50 €	28,50 €	31 €	23 €
LE LAC DES CYGNES 11, 12 ou 13/01	37,50 €	28,50 €	31 €	23 €
CHAPLIN 9 ou 10/02	37,50 €	28,50 €	31 €	23 €
DREAM 31/03 ou 2/04	24 €	18,50 €	19,50 €	14 €
LORENZACCIO 18/04	37,50 €	28,50 €	31 €	23 €
THÉÂTRE				
RAMSES II 16/10	48 €	36 €	41 €	30,50 €
HAMLET 20/11	24 €	18,50 €	19,50 €	14 €
LES INSÉPARABLES 20/12	48 €	36 €	41 €	30,50 €
LA NOUVELLE 8/01	48 €	36 €	41 €	30,50 €
ART 27/03	48 €	36 €	41 €	30,50 €

CATÉGORIE SOUHAITÉE 1 2

NOMS DES SPECTACLES	DATE 1	DATE 2 ⁽¹⁾	PRIX UNITAIRE	TOTAL
1 :	/	/	€	€
2 :	/	/	€	€
3 :	/	/	€	€

NOMBRE DE PLACES
PAR SPECTACLE

TOTAL €

(1) Si plusieurs représentations sont programmées, nous vous conseillons de sélectionner une date de repli en cas d'indisponibilité de places sur la date 1.



PLACEMENT Si l'un des spectacles n'est plus disponible en Catégorie 1, souhaitez-vous être placé en Catégorie 2 ? OUI NON ⁽²⁾

Le tarif étant inférieur, nous ajusterons automatiquement le montant.

⁽²⁾ Dans l'impossibilité de vous placer en Catégorie 1, l'abonnement vous sera retourné sans préavis.

FEUILLET À RENOVER

avec le Bulletin complété p.15/16

> ABONNEMENT COUPE-FILE / 6 spectacles minimum

Formule libre : choisissez vos spectacles !

Le même nombre de places doit être réservé pour tous les spectacles.

Vous pouvez réserver plus de 6 spectacles (au-delà des 13 lignes, complétez sur papier libre).

Calculez le montant de votre abonnement à l'aide des tarifs sur la page suivante.

Vous choisissez *Madame Butterfly* le dimanche 14/04 ? Merci de préciser l'horaire : 16h ou 20h

VOTRE ABONNEMENT

NOMBRE D'ABONNÉS

TARIF PLEIN

TARIF MASSY*

TOTAL

€



Important : n'oubliez pas de cocher votre choix de placement page 16.

NOM DU SPECTACLE	DATE 1	DATE 2 ⁽¹⁾	CAT. 1	CAT. 2	PRIX UNITAIRE	TOTAL
1 :	/	/			€	€
2 :	/	/			€	€
3 :	/	/			€	€
4 :	/	/			€	€
5 :	/	/			€	€
6 :	/	/			€	€
7 :	/	/			€	€
8 :	/	/			€	€
9 :	/	/			€	€
10 :	/	/			€	€
11 :	/	/			€	€
12 :	/	/			€	€
13 :	/	/			€	€

⁽¹⁾ Nous vous conseillons de choisir des dates ou spectacles de repli qui vous seront attribués en cas d'indisponibilité de vos choix précédents.

SPECTACLES OU DATES DE REPLI	DATE 1	DATE 2	CAT. 1	CAT. 2	PRIX UNITAIRE	TOTAL
	/	/			€	€
ou :	/	/			€	€
ou :	/	/			€	€
ou :	/	/			€	€
ou :	/	/			€	€
ou :	/	/			€	€



TARIFS DE L'ABONNEMENT COUPE-FILE

Pour vos aider, retrouvez le calendrier de la saison en page 2

	CATÉGORIE 1		CATÉGORIE 2	
	TARIF PLEIN	TARIF MASSY*	TARIF PLEIN	TARIF MASSY*
LYRIQUE				
SAMSON ET DALILA 9 ou 11/11	86 €	64 €	79 €	60 €
PHI-PHI 2/12	30,50 €	22 €	25 €	19 €
LES NOCES DE FIGARO 14, 16 ou 18/12	55,50 €	40 €	51 €	38 €
INTO THE WOODS 19 ou 20/01	30,50 €	22 €	25 €	19 €
THE BEGGAR'S OPERA 2 ou 3/02	55,50 €	40 €	51 €	38 €
AMADIGI 16 ou 17/02	43 €	32,50 €	38 €	28,50 €
ORPHÉE ET EURYDICE 16 ou 17/03	55,50 €	40 €	51 €	38 €
MADAME BUTTERFLY 11, 12, 13 ou 14/04	55,50 €	40 €	51 €	38 €
RIGOLETTO 17 ou 19/05	86 €	64 €	79 €	60 €
MUSIQUE				
VIVA ESPAÑA ! 6/10	28 €	20,50 €	22 €	17 €
ROUGE 17/11	28 €	20,50 €	22 €	17 €
DANSES HONGROISES 7/12	28 €	20,50 €	22 €	17 €
INSPIRATIONS RUSSES 27/01	28 €	20,50 €	22 €	17 €
TE DEUM 12/02	28 €	20,50 €	22 €	17 €
LIBERTÉ ! 23/03	28 €	20,50 €	22 €	17 €
BEETHOVEN : LA NEUVIÈME 24 ou 25/05	28 €	20,50 €	22 €	17 €
RÉCITAL				
MARIA CALLAS... 28/11	55,50 €	40 €	51 €	38 €
QUATUOR DEBUSSY 5/02	28 €	20,50 €	22 €	17 €
NATALIE DESSAY 19/02	43 €	32,50 €	38 €	28,50 €
VOIX NOUVELLES 5/04	28 €	20,50 €	22 €	17 €

	CATÉGORIE 1		CATÉGORIE 2	
	TARIF PLEIN	TARIF MASSY*	TARIF PLEIN	TARIF MASSY*
DANSE				
LA PAIX DES ÉTOILES 13/10	30,50 €	22 €	25 €	19 €
BALLET DE L'OPÉRA DE ROME 23 ou 24/11	43 €	32,50 €	38 €	28,50 €
LE LAC DES CYGNES 11, 12 ou 13/01	43 €	32,50 €	38 €	28,50 €
CHAPLIN 9 ou 10/02	43 €	32,50 €	38 €	28,50 €
DREAM 31/03 ou 2/04	30,50 €	22 €	25 €	19 €
LORENZACCIO 18/04	43 €	32,50 €	38 €	28,50 €
THÉÂTRE				
RAMSES II 16/10	52 €	38,50 €	45 €	33,50 €
HAMLET 20/11	30,50 €	22 €	25 €	19 €
LES INSÉPARABLES 20/12	52 €	38,50 €	45 €	33,50 €
LA NOUVELLE 8/01	52 €	38,50 €	45 €	33,50 €
ART 27/03	52 €	38,50 €	45 €	33,50 €

* Le tarif massicois s'applique aux habitants de Massy dans la limite de deux abonnements par foyer, au-delà, appliquez le tarif plein.

SUIVEZ-NOUS SUR LES RÉSEAUX SOCIAUX !



OPÉRA DE MASSY
1 PLACE DE FRANCE
91300 MASSY

01 60 13 13 13
OPERA-MASSY.COM

